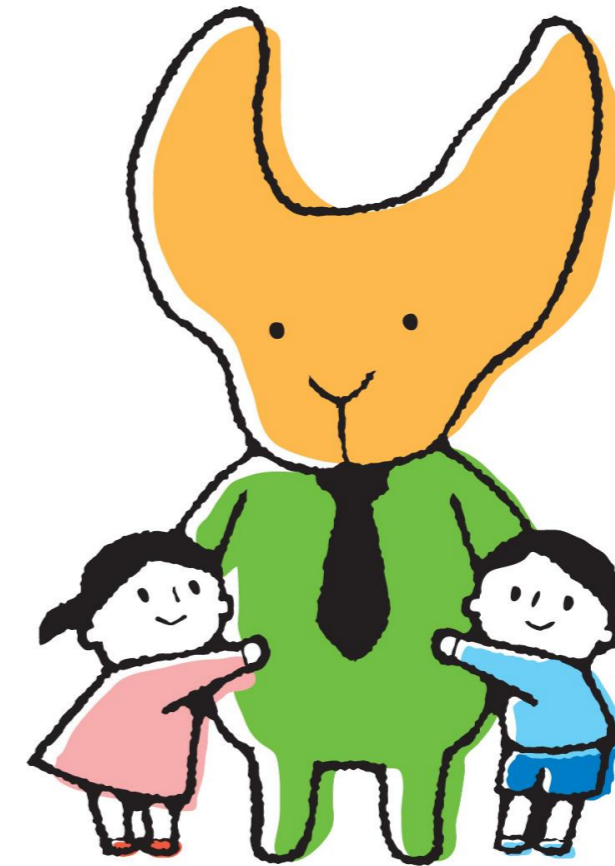


西の台こどもデイケアルームゆふ

(西の台医院内)

ご利用のご案内



お問い合わせ・予約申し込み先

直通電話 090-3734-4228

電話受付時間

(7:45~18:00、夜間20:00~21:00)

ご予約は、前日予約が原則です。

尚、夜間は土、日、祝祭日はお休みですのでご了承ください。



病児・病後児保育とは？



- ・ 乳幼児及び学童が、病気の場合又は病気の回復期であることから集団生活が困難で、かつ家庭で育児を行うことが困難な場合、一時預かりを行うことにより、保護者の子育てと就労を支援するとともに、子どもの健全な育成を支援する事を目的としています。

ご利用いただける方

- ・ 由布市在住の子どもさん(保育園児、幼稚園児、在宅児、小学生)が対象です。

ご利用の手続き

- ・ ご利用当日、①登録用紙(保護者の連絡先など・初回利用時のみ)
②申請書(印鑑は不要)
③デイケアルーム連絡用紙(その日の病状についてなど・・・)
④問診票(当院での診察がはじめての方のみ)
①②③④のご記入をお願いしますので、少しお時間がかかりますがご了承ください。
(それぞれ用紙は、事前に当院の受付にて、お渡しできます。)

- * 保育時間内に医師の診察がありますが、入室前に必ず、かかりつけ医を受診し、申請書に病名を記入していただいたものをご持参して下さい。

- ・ ご利用は、電話での予約制となっています。基本は、前日予約となっています。
- ・ 当日予約の場合は、7:45から、ご連絡ください。
- ・ キャンセルの場合は、必ず当日8:30までにご連絡おねがいします。
(ご連絡の無い場合は、キャンセル待ちの方に連絡します。)



利用料金

	保育代	昼食代	おやつ代
市内の子ども	1,400円	500円	100円

- * 生活保護世帯または市民税非課税世帯の人は費用の一部を減免する制度があります。
(該当する場合は診療依頼証または所得税額証明を持参してください。)



診察代について

- ・ 診察代は、子ども医療費受給資格者証の提示があれば、保険適用分のみ0円になります。
(病状の急変時は、保護者の方に連絡を取り 必要な処置、検査を行う場合があります。)



西の台こどもデイケアルームゆふについて



1. 感染症について

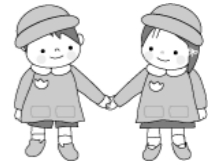
- ・ 水痘、おたふく、インフルエンザ、RSウイルス感染症などは、隔離室にて保育します。

2. 昼食:おやつ



- ・ 当施設にて準備できます。
- * アレルギーのあるお子様など、(電話予約の時に、お知らせください)持参されても良いです。
- * 土曜日は弁当持参をお願いしています。

3. 保育時間



- ・ 月～金曜日は、8:00～17:30
- ・ 土曜日は、8:00～17:00
- * 初めのご利用の方、隔離室の場合は8:30からとなります。
- * 8:00受け入れ時、混雑する場合は多少お時間がかかりますのでご了承ください。
- * 延長保育はしていません。お迎えが保育時間を過ぎましたら、約束違反金として別途500円いただきます。

4. 持ってくるもの

- ・ お薬手帳 ・手持ちのお薬 ・お薬の説明用紙 ・母子手帳 ・保険証 ・診察券
- ・ 子ども医療費受給資格者証 ・お薬 ・タオル ・着替え3組以上 ・オムツ
- ・ お尻拭き ・ミルク ・哺乳瓶 ・ビニール袋2枚(汚れた洋服をいれます)
- ・ バスタオル ・おもちゃ、ゲーム(お気に入りがあれば少し)
- ・ 学童は本、宿題 など

- * 持ち物には、必ずご記名をお願いします。

