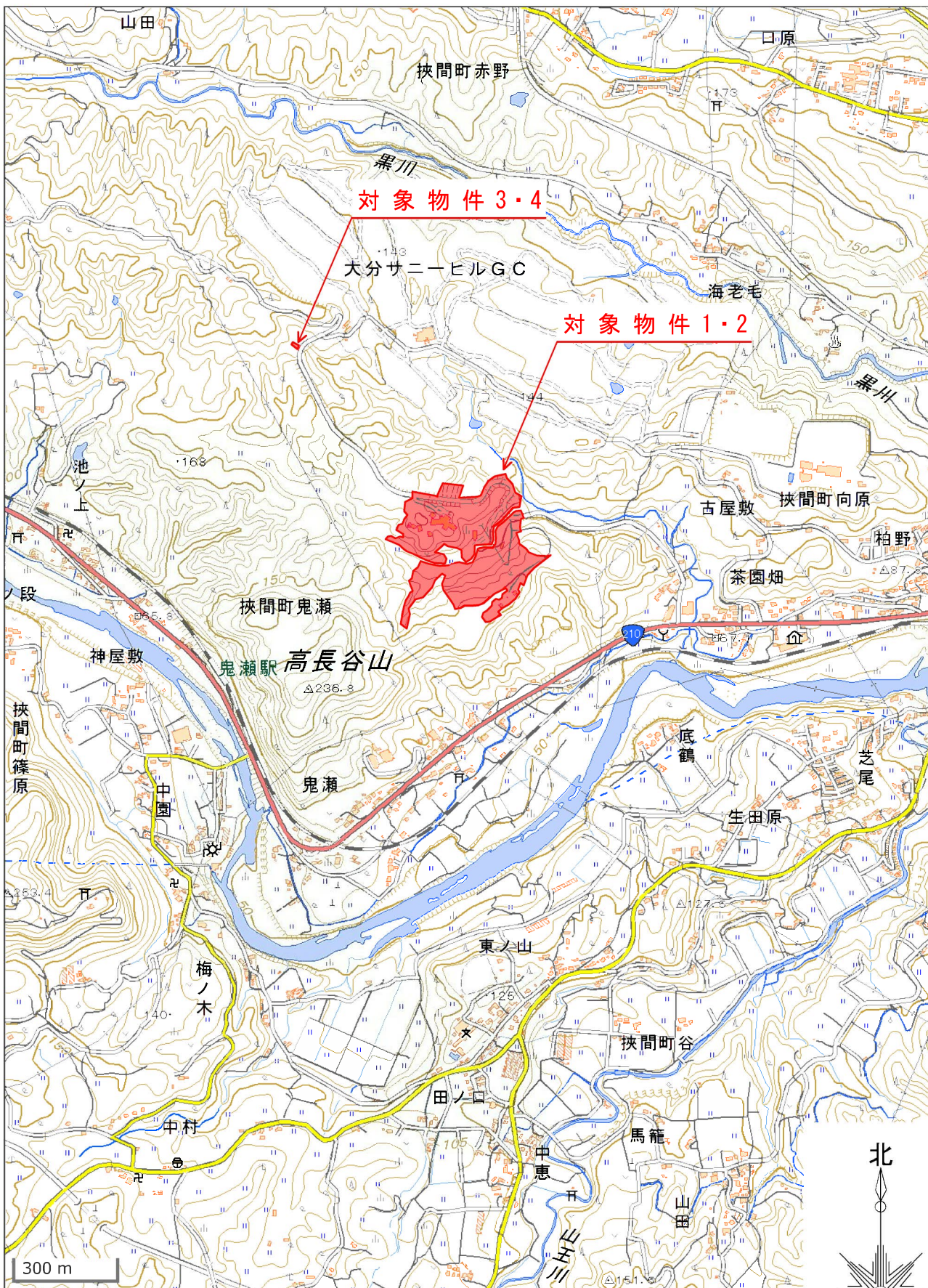
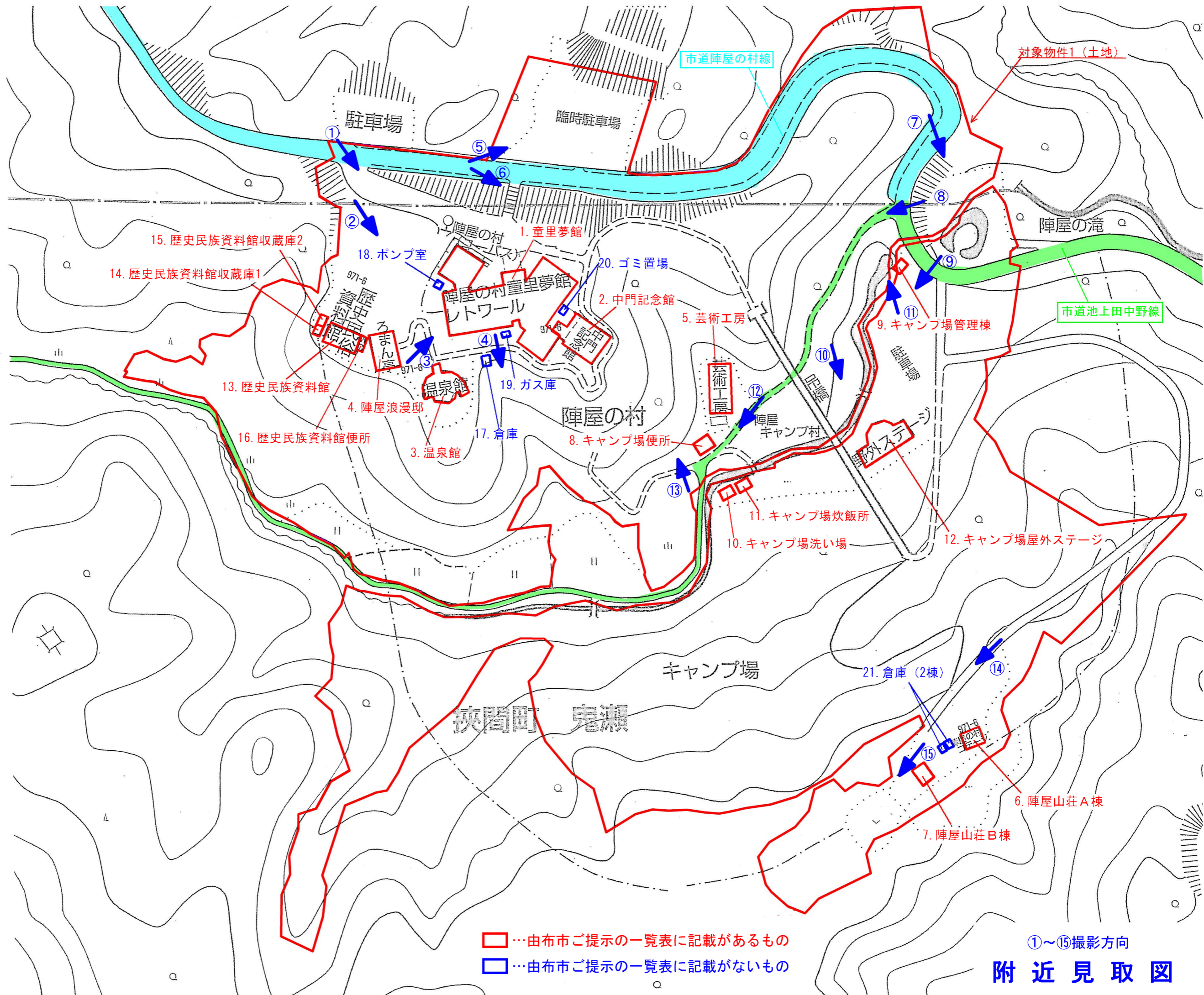


地理院地図

GSI Maps



物件位置図



15. 歴史民族資料館収蔵庫2

14. 歴史民族資料館収蔵庫1

13. 歴史民族資料館

16. 歴史民族資料館便所

4. 陣屋浪漫邸

3. 温泉館

18. ポンプ室

19. ガス庫

17. 倉庫

1. 童里夢館

20. ゴミ置場

2. 中門記念館

5. 芸術工房

8. キャンプ場便所

11. キャンプ場炊飯所

10. キャンプ場洗い場

12. キャンプ場屋外ステージ

9. キャンプ場管理棟

陣屋
キャンプ村

キャンプ場

21. 倉庫 (2棟)

6. 陣屋山荘A棟

7. 陣屋山荘B棟

市道陣屋の村線

対象物件1 (土地)

市道池上田中野線

- … 由布市ご提示の一覧表に記載があるもの
- … 由布市ご提示の一覧表に記載がないもの

①～⑮撮影方向

附近見取図

狹間町 向原

クラブ
ハウス

駐車場

対象物件 3・4

狹間町 向原

駐車場

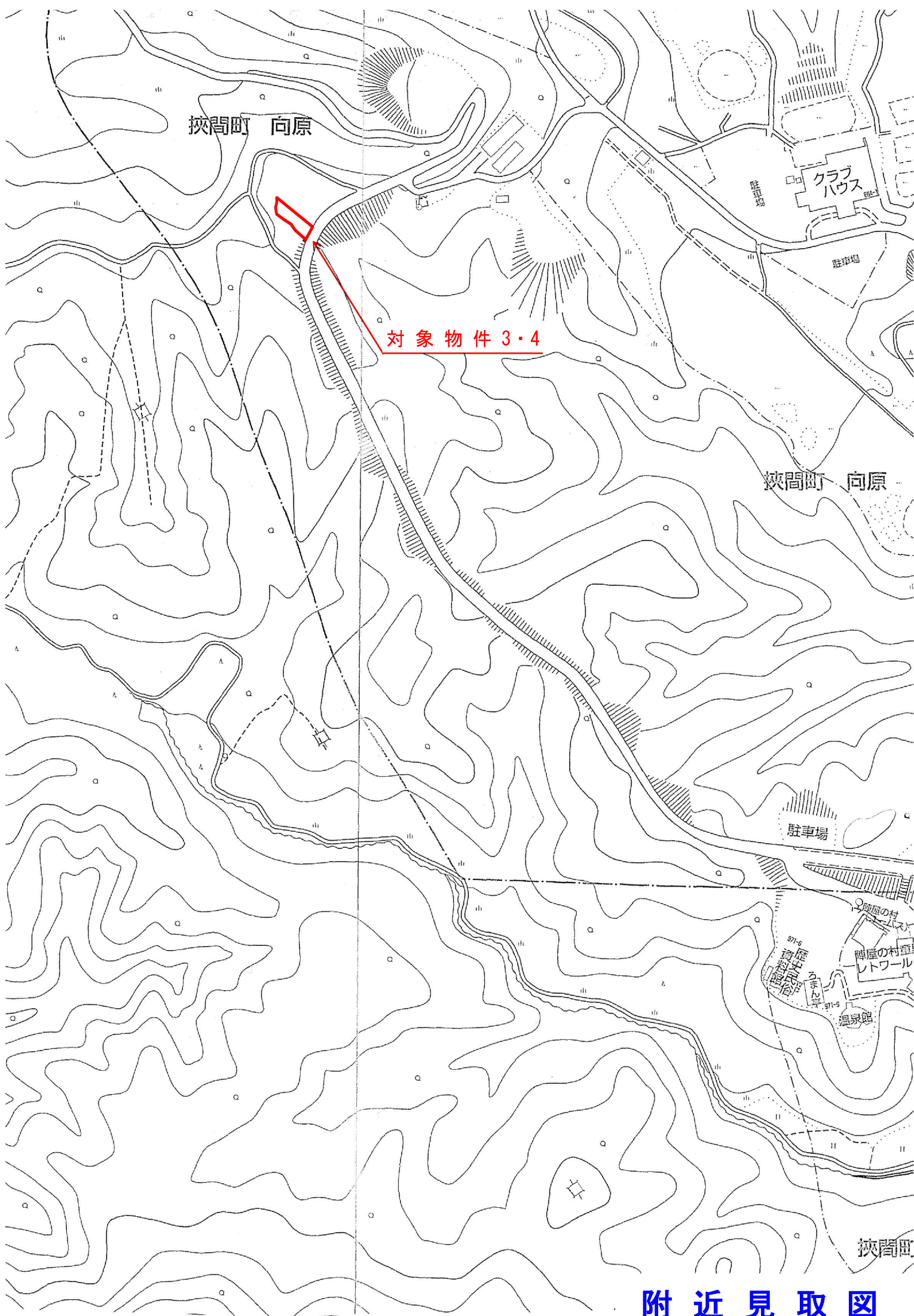
神屋の村

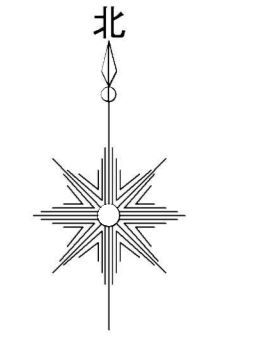
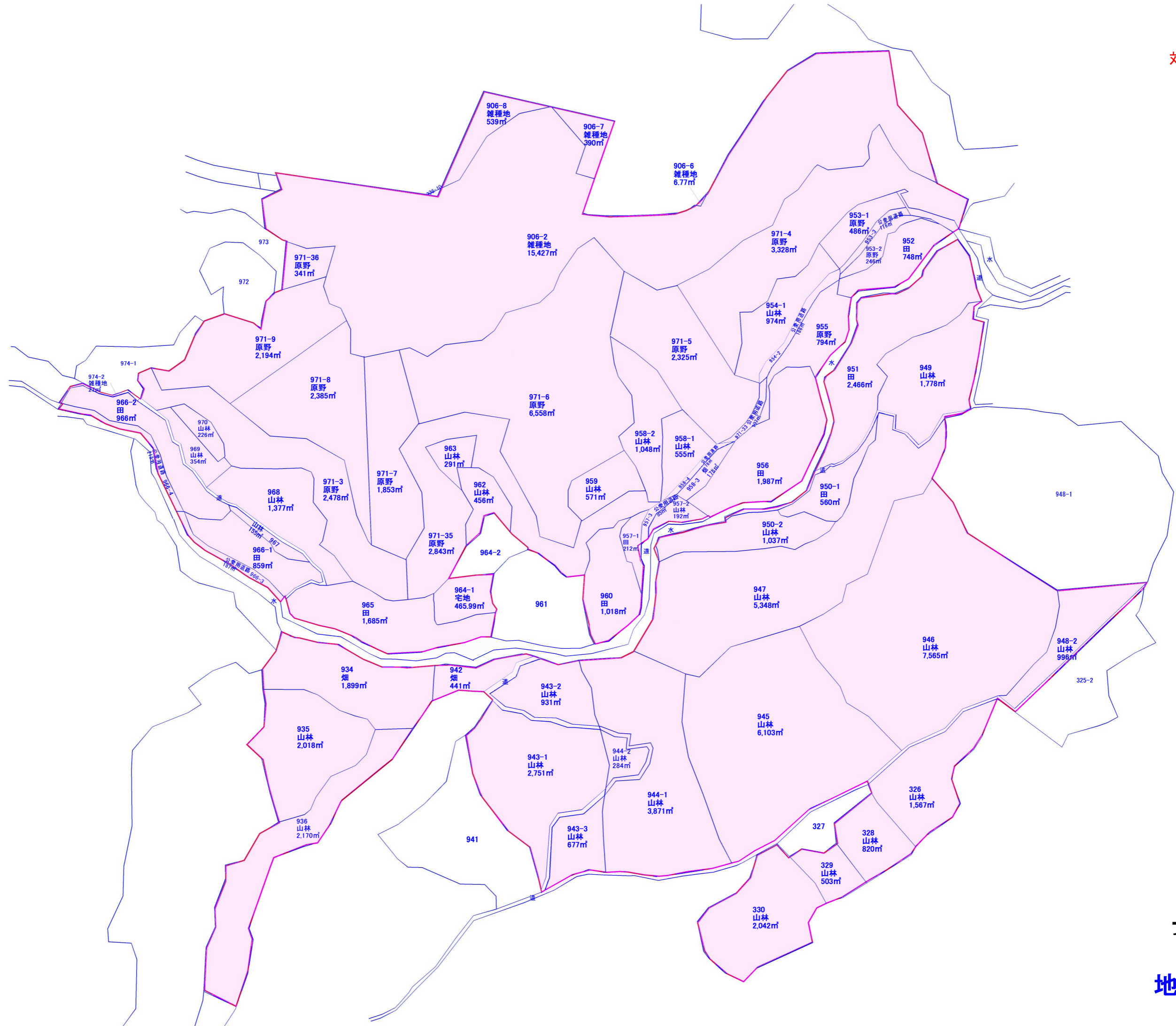
レトワール

温泉館

狹間町

附近見取図

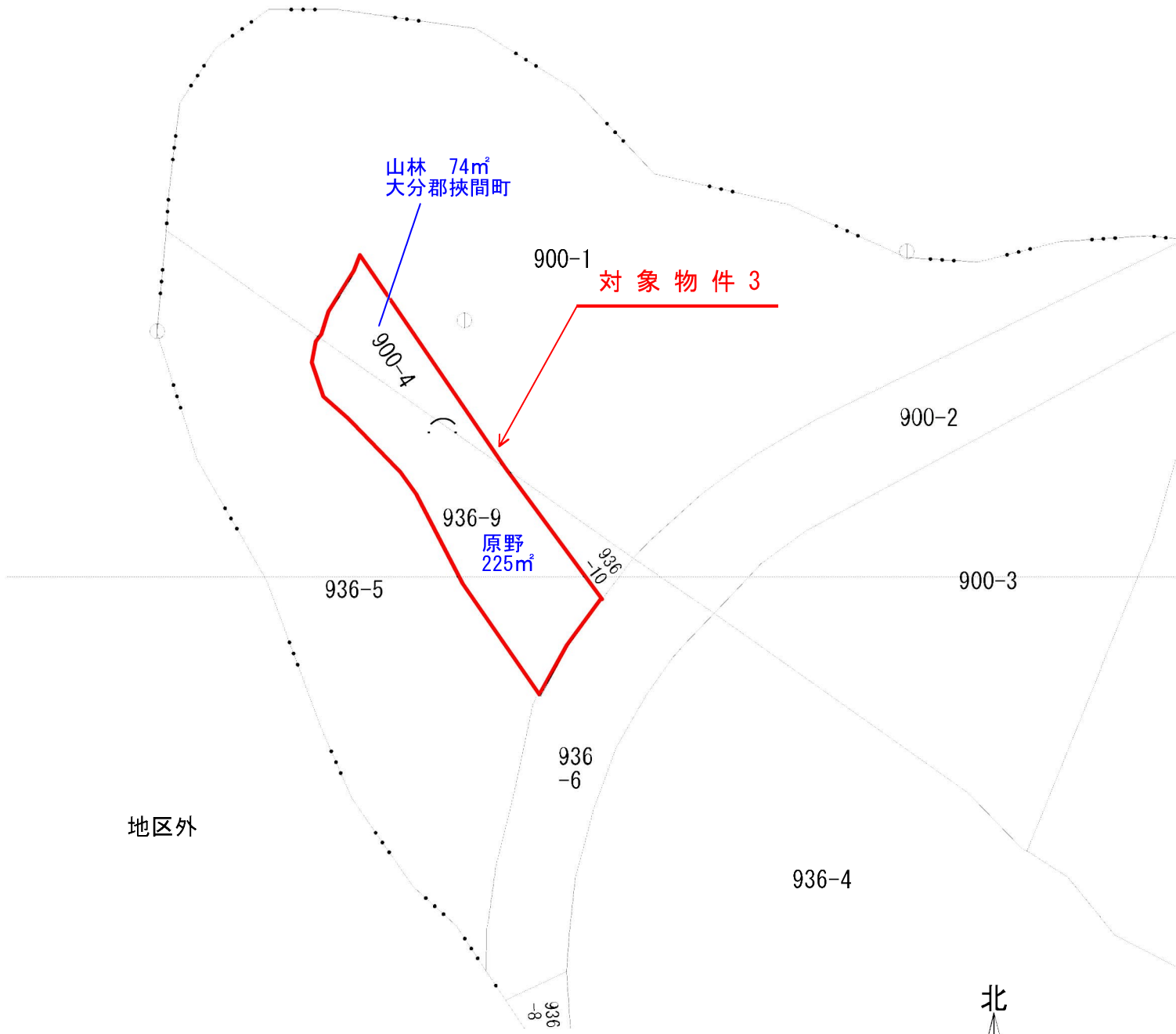




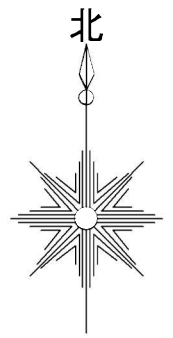
1
1,600

地区外

①



地区外



1

500

地圖寫



平面図

【内訳別記（物件1）】

番号	所在	地番	登記記録上の地目	地積※	所有者
1	由布市挾間町鬼瀬字柳垣	326番	山林	1,567 m ²	大分郡挾間町
2	由布市挾間町鬼瀬字柳垣	328番	山林	820 m ²	大分郡挾間町
3	由布市挾間町鬼瀬字柳垣	329番	山林	503 m ²	大分郡挾間町
4	由布市挾間町鬼瀬字柳垣	330番	山林	2,042 m ²	大分郡挾間町
5	由布市挾間町向原字老色木	906番2	雑種地	15,427 m ²	大分郡挾間町
6	由布市挾間町向原字老色木	906番6	雑種地	6.77 m ²	大分郡挾間町
7	由布市挾間町向原字老色木	906番7	雑種地	390 m ²	大分郡挾間町
8	由布市挾間町向原字老色木	906番8	雑種地	539 m ²	大分郡挾間町
9	由布市挾間町鬼瀬字陳屋	934番	畑	1,899 m ²	大分郡挾間町
10	由布市挾間町鬼瀬字陳屋	935番	山林	2,018 m ²	大分郡挾間町
11	由布市挾間町鬼瀬字陳屋	936番	山林	2,170 m ²	大分郡挾間町
12	由布市挾間町鬼瀬字陳屋	942番	畑	441 m ²	大分郡挾間町
13	由布市挾間町鬼瀬字陳屋	943番1	山林	2,751 m ²	大分郡挾間町
14	由布市挾間町鬼瀬字陳屋	943番2	山林	931 m ²	大分郡挾間町
15	由布市挾間町鬼瀬字陳屋	943番3	山林	677 m ²	大分郡挾間町
16	由布市挾間町鬼瀬字山田	944番1	山林	3,871 m ²	大分郡挾間町
17	由布市挾間町鬼瀬字山田	944番2	山林	284 m ²	大分郡挾間町
18	由布市挾間町鬼瀬字山田	945番	山林	6,103 m ²	大分郡挾間町
19	由布市挾間町鬼瀬字山田	946番	山林	7,565 m ²	大分郡挾間町
20	由布市挾間町鬼瀬字山田	947番	山林	5,348 m ²	大分郡挾間町
21	由布市挾間町鬼瀬字山田	948番2	山林	996 m ²	大分郡挾間町
22	由布市挾間町鬼瀬字山田	949番	山林	1,778 m ²	大分郡挾間町
23	由布市挾間町鬼瀬字山田	950番1	田	560 m ²	大分郡挾間町
24	由布市挾間町鬼瀬字山田	950番2	山林	1,037 m ²	大分郡挾間町
25	由布市挾間町鬼瀬字山田	951番	田	2,466 m ²	大分郡挾間町
26	由布市挾間町鬼瀬字山田	952番	田	748 m ²	大分郡挾間町
27	由布市挾間町鬼瀬字山田	953番1	原野	486 m ²	大分郡挾間町
28	由布市挾間町鬼瀬字山田	953番2	原野	246 m ²	大分郡挾間町
29	由布市挾間町鬼瀬字山田	953番3	公衆用道路	116 m ²	大分郡挾間町
30	由布市挾間町鬼瀬字山田	954番1	山林	974 m ²	大分郡挾間町
31	由布市挾間町鬼瀬字山田	954番2	公衆用道路	186 m ²	大分郡挾間町
32	由布市挾間町鬼瀬字山田	955番	原野	794 m ²	大分郡挾間町
33	由布市挾間町鬼瀬字山田	956番	田	1,987 m ²	大分郡挾間町
34	由布市挾間町鬼瀬字山田	957番1	田	212 m ²	大分郡挾間町
35	由布市挾間町鬼瀬字山田	957番2	山林	192 m ²	大分郡挾間町
36	由布市挾間町鬼瀬字山田	957番3	公衆用道路	85 m ²	大分郡挾間町
37	由布市挾間町鬼瀬字山田	958番1	山林	555 m ²	大分郡挾間町
38	由布市挾間町鬼瀬字山田	958番2	山林	1,048 m ²	大分郡挾間町
39	由布市挾間町鬼瀬字山田	958番3	畑	178 m ²	大分郡挾間町
40	由布市挾間町鬼瀬字山田	958番4	公衆用道路	78 m ²	大分郡挾間町
41	由布市挾間町鬼瀬字山田	959番	山林	571 m ²	大分郡挾間町
42	由布市挾間町鬼瀬字山田	960番	田	1,018 m ²	大分郡挾間町
43	由布市挾間町鬼瀬字山田	962番	山林	456 m ²	大分郡挾間町
44	由布市挾間町鬼瀬字山田	963番	山林	291 m ²	大分郡挾間町
45	由布市挾間町鬼瀬字山田	964番1	宅地	465.99 m ²	大分郡挾間町
46	由布市挾間町鬼瀬字山田	965番	田	1,685 m ²	大分郡挾間町
47	由布市挾間町鬼瀬字山田	966番1	田	859 m ²	大分郡挾間町
48	由布市挾間町鬼瀬字山田	966番2	田	966 m ²	大分郡挾間町
49	由布市挾間町鬼瀬字山田	966番3	公衆用道路	187 m ²	大分郡挾間町
50	由布市挾間町鬼瀬字山田	966番4	公衆用道路	219 m ²	大分郡挾間町
51	由布市挾間町鬼瀬字山田	967番	山林	155 m ²	大分郡挾間町
52	由布市挾間町鬼瀬字山田	968番	山林	1,377 m ²	大分郡挾間町
53	由布市挾間町鬼瀬字山田	969番	山林	354 m ²	大分郡挾間町
54	由布市挾間町鬼瀬字山田	970番	山林	226 m ²	大分郡挾間町
55	由布市挾間町鬼瀬字山田	971番3	原野	2,478 m ²	大分郡挾間町
56	由布市挾間町鬼瀬字山田	971番4	原野	3,328 m ²	大分郡挾間町
57	由布市挾間町鬼瀬字山田	971番5	原野	2,325 m ²	大分郡挾間町
58	由布市挾間町鬼瀬字山田	971番6	原野	6,558 m ²	大分郡挾間町
59	由布市挾間町鬼瀬字山田	971番7	原野	1,853 m ²	大分郡挾間町
60	由布市挾間町鬼瀬字山田	971番8	原野	2,385 m ²	大分郡挾間町
61	由布市挾間町鬼瀬字山田	971番9	原野	2,194 m ²	大分郡挾間町
62	由布市挾間町鬼瀬字山田	971番33	公衆用道路	107 m ²	大分郡挾間町
63	由布市挾間町鬼瀬字山田	971番35	原野	2,843 m ²	大分郡挾間町
64	由布市挾間町鬼瀬字山田	971番36	原野	341 m ²	大分郡挾間町
65	由布市挾間町鬼瀬字山田	974番2	雑種地	27 m ²	大分郡挾間町
合計				103,344 m ²	

※ 小数点第1位四捨五入