

社会資本総合整備計画(第4回変更)

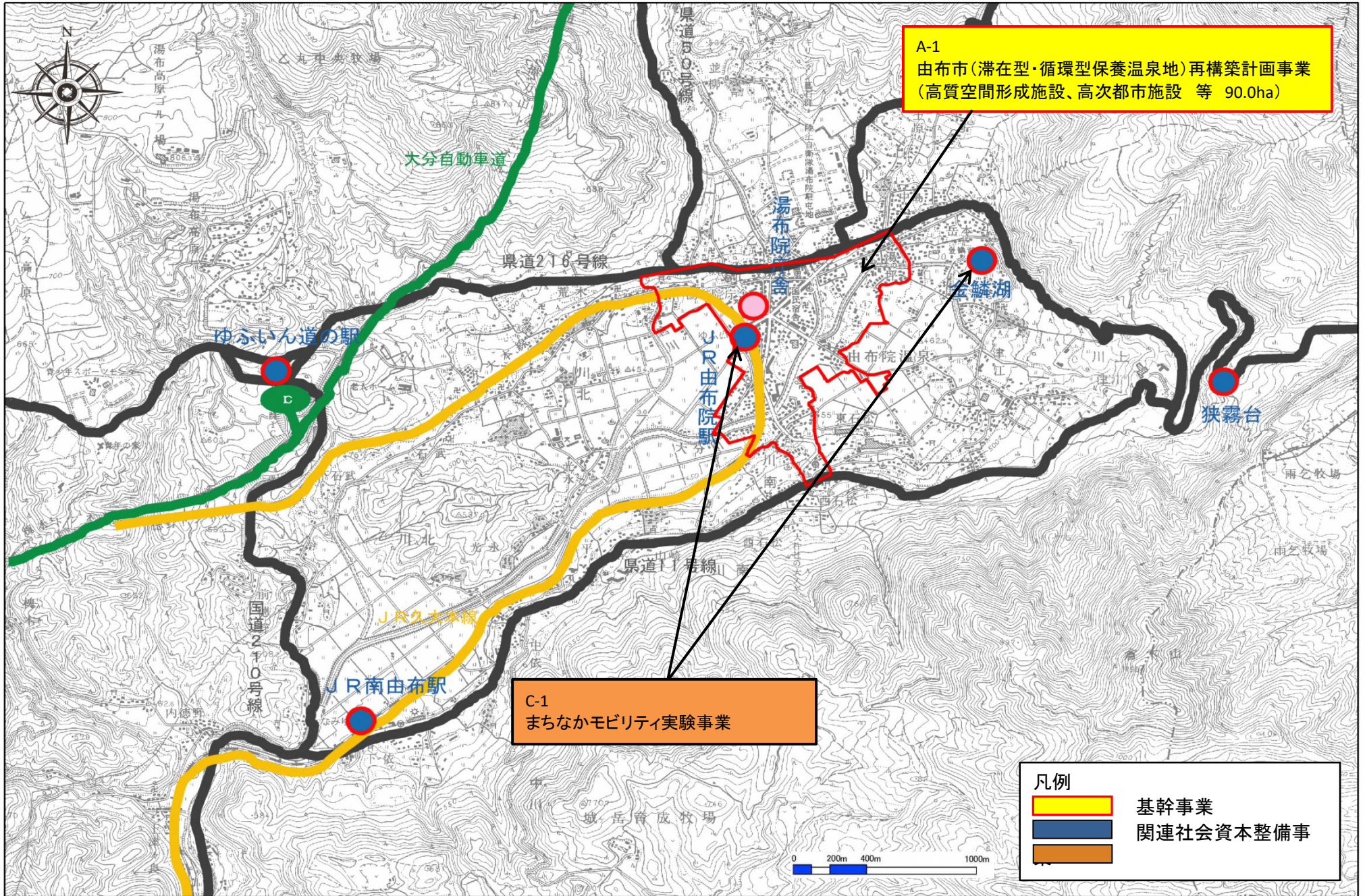
ゆふし たいざいがた じゅんかんかた ほようおんせんち さいこうちくけいかく
由布市(滞在型・循環型保養温泉地)再構築計画

おおいたけん ゆふし
大分県由布市

令和2年1月

参考図面

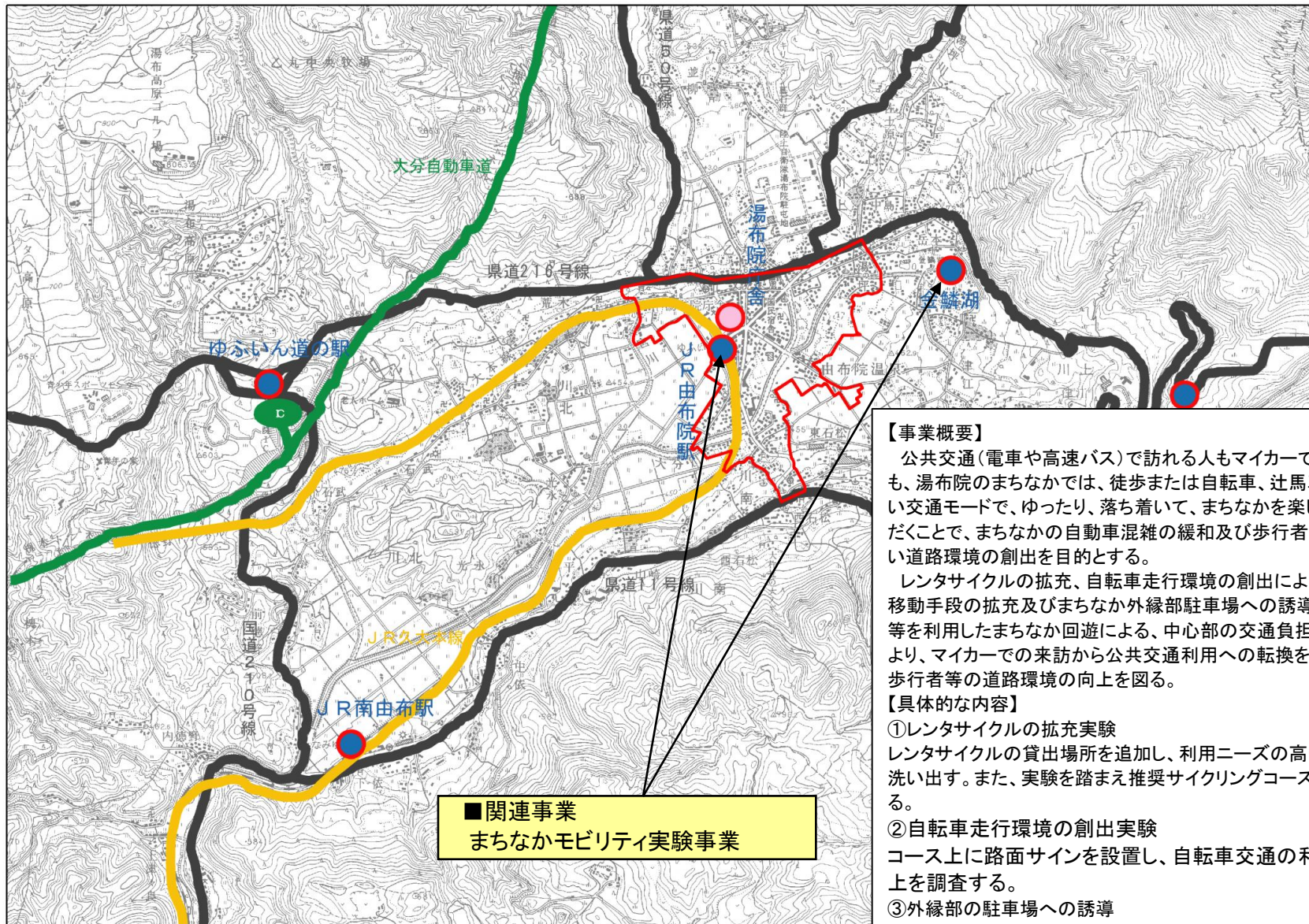
計画の名称	由布市（滞在型・循環型保養温泉地）再構築計画	交付対象	大分県 由布市
計画の期間	平成28年度 ～ 令和2年度（5年間）		



関連事業

まちなかモビリティ実験事業

平面図



【事業概要】
公共交通(電車や高速バス)で訪れる人もマイカーで訪れる人も、湯布院のまちなかでは、徒歩または自転車、辻馬車などの遅い交通モードで、ゆったり、落ち着いて、まちなかを楽しんでいただくことで、まちなかの自動車混雑の緩和及び歩行者等にやさしい道路環境の創出を目的とする。
レンタサイクルの拡充、自転車走行環境の創出によるまちなか移動手段の拡充及びまちなか外縁部駐車場への誘導&自転車等を利用したまちなか回遊による、中心部の交通負担の軽減により、マイカーでの来訪から公共交通利用への転換を促す。また、歩行者等の道路環境の向上を図る。

【具体的な内容】
①レンタサイクルの拡充実験
レンタサイクルの貸出場所を追加し、利用ニーズの高い場所を洗い出す。また、実験を踏まえ推奨サイクリングコースを創出する。
②自転車走行環境の創出実験
コース上に路面サインを設置し、自転車交通の利便性向上を調査する。
③外縁部の駐車場への誘導

交付金の執行状況

(単位：百万円)

	H28	H29	H30		
配分額 (a)	147	40	27		
計画別流用増△減額 (b)	11	0	0		
交付額 (c=a+b)	158	40	27		
前年度からの繰越額 (d)	0	118	16		
支払済額 (e)	40	142	21		
翌年度繰越額 (f)	118	16	22		
うち未契約繰越額(g)	6	0	0		
不用額 (h = c+d-e-f)	0	0	0		
未契約繰越率+不用率 (i = (g+h)/(c+d)) %	3.79	0	0		
未契約繰越率+不用率が10%を超えている場合その理由					

都市再生整備計画(第4回変更)

ゆ ふ い ん ち く
由布院地区

おおいた ゆ ふ し
大分県 由布市

令和2年1月

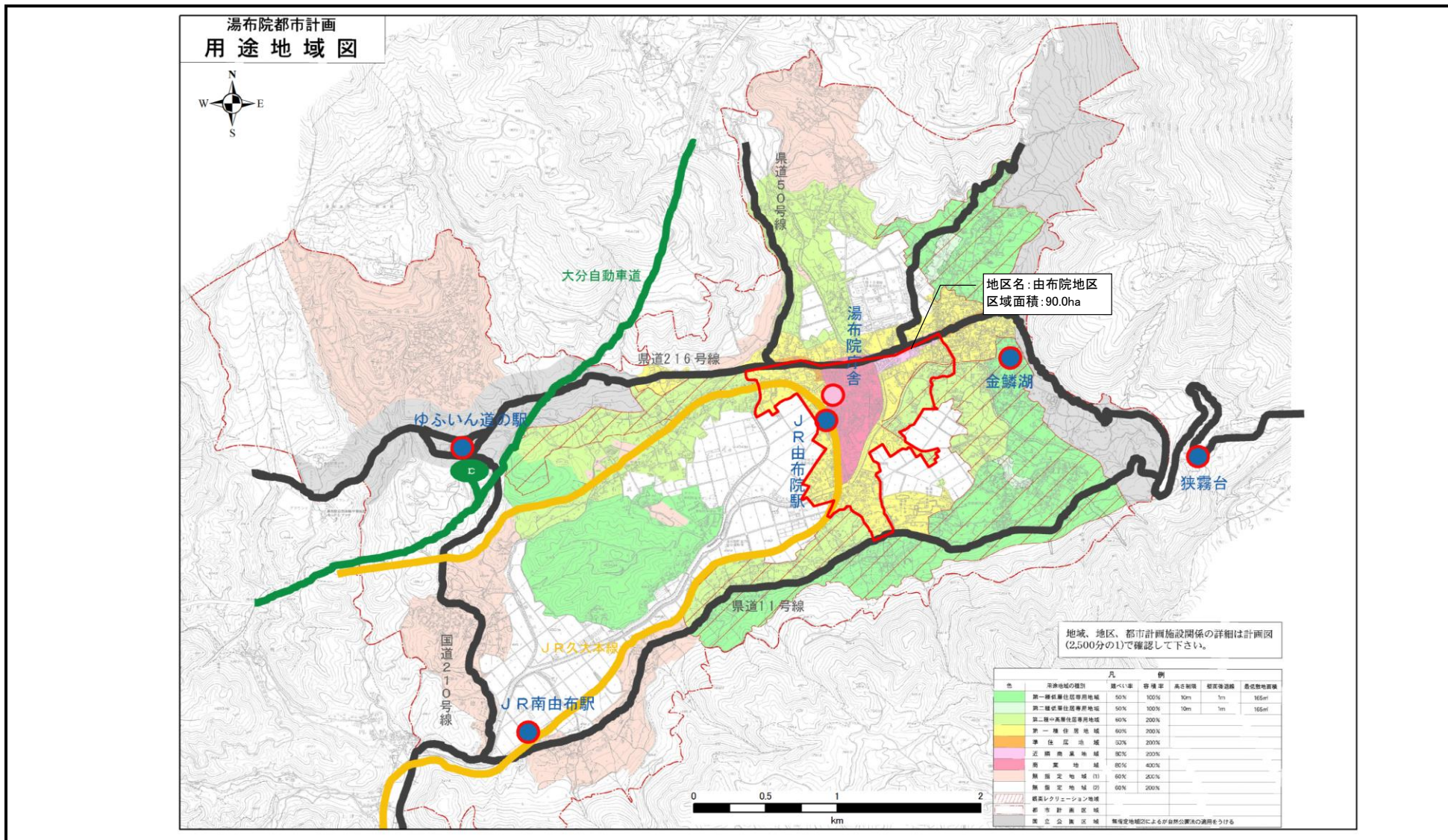
都市再生整備計画の整備方針等

計画区域の整備方針	方針に合致する主要な事業
<p>○観光形態の変化に伴う観光客への案内対応</p> <ul style="list-style-type: none"> ・国内外観光客が気軽に立ち寄れるこれまでに例のない観光情報発信拠点を整備し、九州内広域周遊観光のハブとしての情報提供及び多言語対応の観光案内所として、きめ細やかで観光交流者が満足する情報を提供することで、安心して滞在できる観光地を整備する。 	<p>情報発信拠点事業</p>
<p>○駅前周辺における観光客、住民の安全対策の推進と交流空間の創出</p> <ul style="list-style-type: none"> ・駅敷地、隣接地を活用した人と車両動線を整理し、観光客や地元住民が安全で利用しやすいスペースの整備を行う。 ・賑わい創出のために、駅前広場を交流空間としたイベント関係の推進を行う。 	<p>駅周辺環境整備事業 商店街連携対策事業</p>
<p>○商店街等商工関係者と連携した景観保全と商店街の活性化</p> <ul style="list-style-type: none"> ・景観保全に配慮した街並みづくり(看板類の統一、店舗等の修景)を行い、流入者増を図り、観光客の需要を促進させる。 ・歩行者天国やバザール等の商店街と一体となったイベント等を開催し、賑わいを創出する。 	<p>商店街活性化事業</p>
<p>○ゆっくりとした時間の中で由布院らしさを満喫できる動線整備</p> <ul style="list-style-type: none"> ・カラー舗装、路面誘導表示、歩道段差解消等の安全対策および観光案内板、トイレ、授乳施設の増設等による周遊環境整備を行う。 ・自然環境を活かした周遊ルートの情報発信や自転車や辻馬車を活用した観光周遊ツールを開発し、回遊性を向上させる。 	<p>市民・観光交流ゾーン環境整備事業</p>
<p>その他</p>	

都市再生整備計画の区域

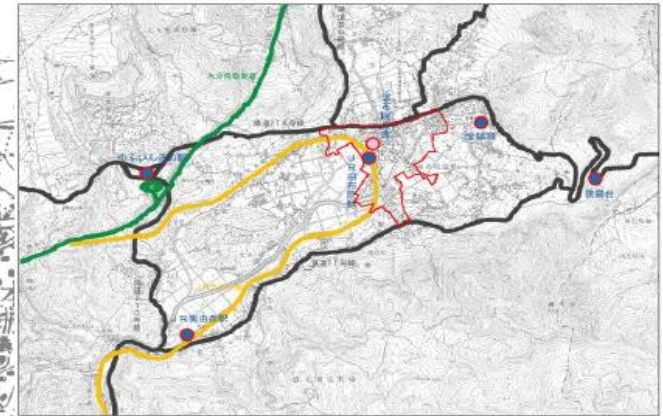
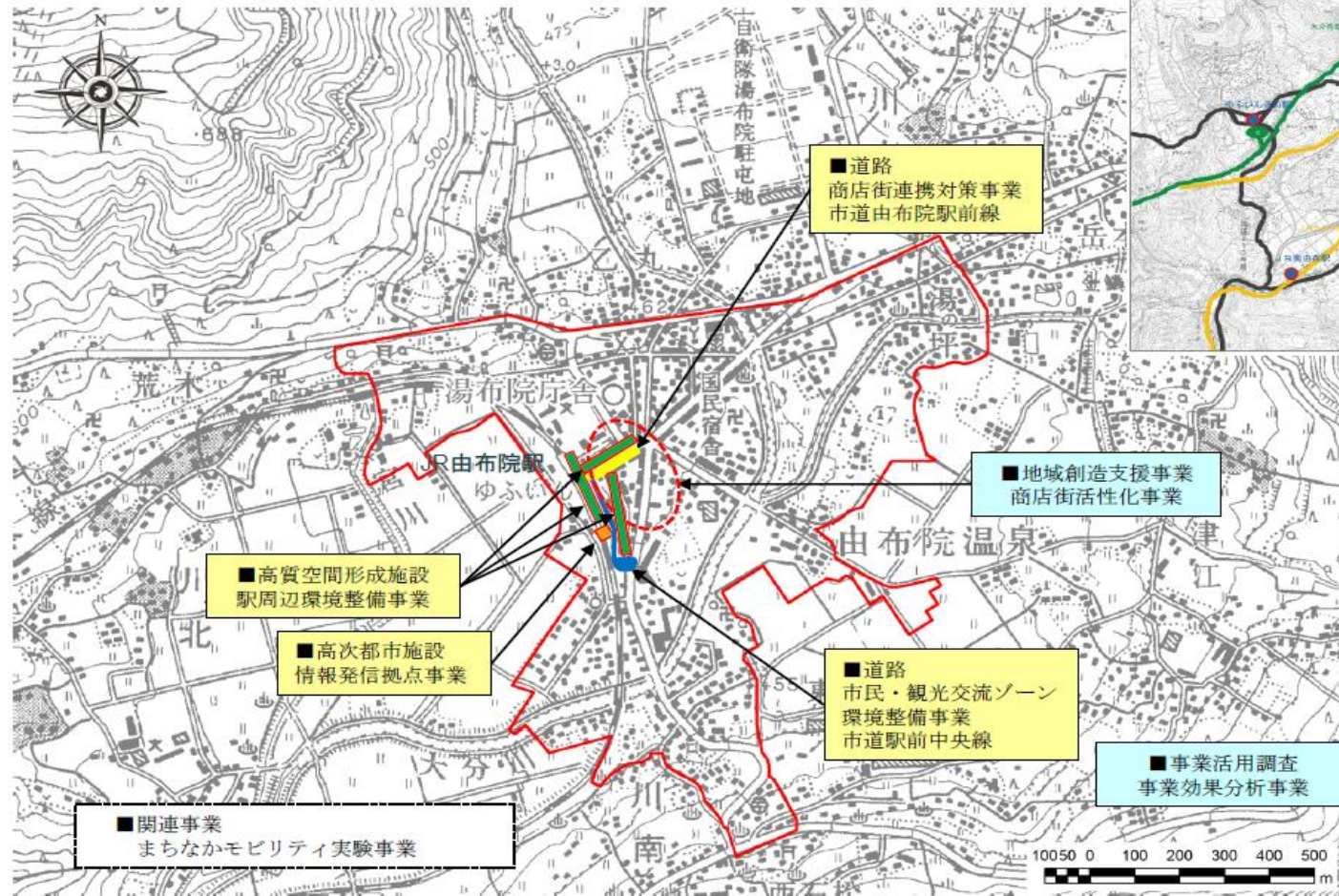
由布院地区(大分県由布市)

面積 90.0 ha 区域



由布院地区(大分県由布市) 整備方針概要図

目標	「住む人も訪れる人も癒される”観光まちづくり”の観点から更なる「滞在型・循環型保養温泉地計画」を推進することとし本地区における居住環境の改善と観光交流者の増加を目的に整備を行うものとする。	代表的な指標	観光案内所利用客数 (人/年)	16万	(H26年度)	→	43万	(R2年度)
			由布見通りの歩行者通行者数 (人/日)	5,750	(H27年度)	→	7,200	(R2年度)
			JR由布院駅北側の断面交通量 (台/日)	2,471	(H27年度)	→	1,800	(R2年度)



凡 例	
	基幹事業
	提案事業
	関連事業