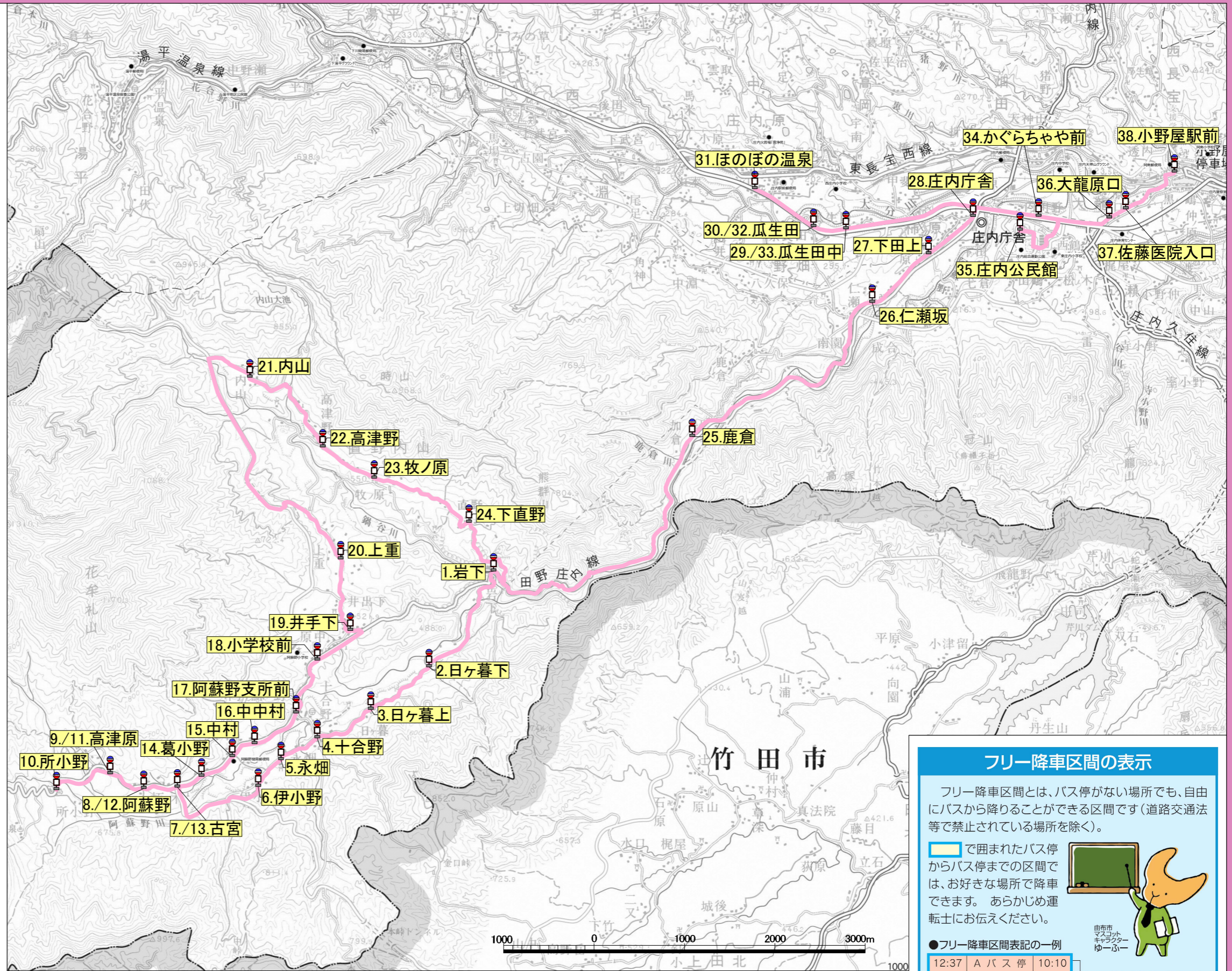


阿蘇野往路 コース

停留所名	火・金曜日
1.岩下	始発
2.日ヶ暮下	9:00
3.日ヶ暮上	9:06
4.十合野	9:08
5.永畑	9:10
6.伊小野	9:11
7.古宮	9:12
8.阿蘇野	9:15
9.高津原	9:16
10.所小野	9:17
11.高津原	9:18
12.阿蘇野	9:19
13.古宮	9:20
14.葛小野	9:21
15.中村	9:22
16.中中村	9:23
17.阿蘇野支所前	9:23
18.小学校前	9:25
19.井手下	9:26
20.上重	9:27
21.内山	9:30
22.高津野	9:37
23.牧ノ原	9:41
24.下直野	9:42
25.鹿倉	9:45
26.仁瀬坂	9:56
27.下田上	10:03
28.庄内庁舎	10:05
29.瓜生田中	10:06
30.瓜生田	10:08
31.ほのぼの温泉	10:09
32.瓜生田	10:11
33.瓜生田中	10:13
34.かぐらちやや前	10:14
35.庄内公民館	10:16
36.大龍原口	10:19
37.佐藤医院入口	10:22
38.小野屋駅前	10:23
停留所名	終点



※地図上の「●施設名」の表記はバス停ではありません。

土・日・祝日は運休です。スクールバス特別運行に伴う運休便は裏面をご覧ください。

時刻表はホームページからもご覧いただけます。



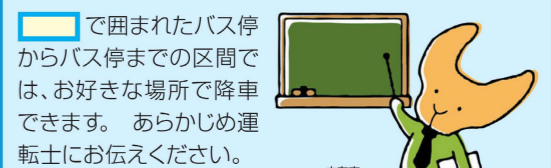
1乗車 200円

ユーバスに関するお問い合わせ

由布市 総合政策課
☎097-582-1111

フリー降車区間の表示

フリー降車区間とは、バス停がない場所でも、自由にバスから降りることができる区間です(道路交通法等で禁止されている場所を除く)。



●フリー降車区間表記の一例

12:37	A バス停	10:10
12:36		10:11
12:35		10:12
12:34	B バス停	10:13
12:33		10:14
12:32		10:15
12:31	C バス停	10:16
12:30	D バス停	10:17

A/Bバス停からB/Aバス停までは自由に降車場所を指定できるフリー降車区間
B/Cバス停からC/Bバス停まではバス停以外の場所では降車できない
フリー降車区間

利用案内

運賃(デマンドコースを除く)

- **1乗車一律 200円**(中学生以上)
 - **小学生、障がい者(介護人含む) 100円** ■ **就学前児童は無料**
 - シャトルバスを利用して庄内庁舎で乗り換える方は、乗換時にあらたに200円をお支払いください。
 - 定期券・回数券はありません。
 - スクールバスを利用する遠距離通学の中学生及び高校生は別途納付になります。
- 注) 「障がい者」とは身体・知的・精神などの「障がい者であることを証明する手帳」を保有する人。
「介護人」とは第1種の手帳を有する障がい者の乗降を介助するために同乗する人。(1名に限る)

運行

- すべてのバスに年齢を問わずだれでも乗車できます。**
(デマンドコースを除く)
- **運行は平日のみ(土・日・祝日は運休)。**
 - スクールバスの夕方第2便は4~10月が夏ダイヤ、11月~翌年3月が冬ダイヤになります。
 - バスの乗降はバス停でお願いします。(降車についてはフリー降車区間を除く)
 - ジャンボタクシーの乗車定員を超える場合は、折り返し運行しますのでお待ちいただくこととなります。その際はご了承ください。
 - ご乗車はつり銭のないよう小銭をご用意ください。
 - 道路事情により遅れる場合があります。
 - 天候によっては運休する場合があります。問い合わせは各振興局にお願いします。
 - 事前に時刻を確認してご利用ください。
 - 乗車人数の少ない路線については路線の見直しや休止について検討します。

運休

- **令和3年12月29日(水)~令和4年1月3日(月) [年末年始の運休]**
- **スクールバス特別運行日に伴う運休便**
中学校行事に伴い、スクールバス復路便の時間を変更して運行するため右記の便は運休となります。運休便等の詳しいお知らせは毎月「市報ゆふ」及び「由布市公式ホームページ」でお知らせします。

◆ **フリー降車区間** ◆ ※乗車は、フリーではなく、停留所に限りますのでご注意ください。
フリー降車区間では、停留所以外でも自由に降りることができます。降車したい場所をあらかじめ運転士にお伝えください。また、降車ボタンがある車両の場合は、降車したい場所の50メートル程度手前で停車ボタンを押し、降車したい位置を運転士にお伝えください。区間内であっても、運転士が危険と判断した場合は、安全な場所で停車いたします。

スクールバス特別運行日に伴う運休便一覧

運休日	運休便路線名	
令和3年 5/13(木)	シャトルバス	健康温泉館前13:42発、大学病院13:55発、庄内庁舎14:25発の各便
	湯平線	健康温泉館前12:45発の便
	酒野線	大学病院13:25発の便
6/ 8(火)	シャトルバス	健康温泉館前13:42発、大学病院13:55発、庄内庁舎14:25発の各便
	塚原線	由布院駅前バスセンター12:50発の便
6/15(火)	シャトルバス	健康温泉館前13:42発、大学病院13:55発、庄内庁舎14:25発の各便
	塚原線	由布院駅前バスセンター12:50発の便
8/ 6(金)	シャトルバス	健康温泉館前13:42発、大学病院13:55発、庄内庁舎14:25発の各便
	塚原線	由布院駅前バスセンター12:50発の便
8/20(金)	シャトルバス	健康温泉館前13:42発、大学病院13:55発、庄内庁舎14:25発の各便
	塚原線	由布院駅前バスセンター12:50発の便
9/ 9(木)	シャトルバス	健康温泉館前13:42発、大学病院13:55発、庄内庁舎14:25発の各便
	湯平線	健康温泉館前12:45発の便
	酒野線	大学病院13:25発の便
10/ 7(木)	シャトルバス	健康温泉館前13:42発、大学病院13:55発、庄内庁舎14:25発の各便
	湯平線	健康温泉館前12:45発の便
	酒野線	大学病院13:25発の便
11/16(火)	シャトルバス	健康温泉館前13:42発、大学病院13:55発、庄内庁舎14:25発の各便
	塚原線	由布院駅前バスセンター12:50発の便
令和4年 1/21(金)	シャトルバス	健康温泉館前13:42発、大学病院13:55発、庄内庁舎14:25発の各便
	塚原線	由布院駅前バスセンター12:50発の便
2/ 2(水)	シャトルバス	健康温泉館前13:42発、大学病院13:55発、庄内庁舎14:25発の各便
	下詰線	大学病院12:10発の便
3/ 4(金)	シャトルバス	健康温泉館前13:42発、大学病院13:55発、庄内庁舎14:25発の各便
	塚原線	由布院駅前バスセンター12:50発の便
3/25(金)	シャトルバス	健康温泉館前13:42発、大学病院13:55発、庄内庁舎14:25発の各便
	塚原線	由布院駅前バスセンター12:50発の便
3/30(水)	シャトルバス	健康温泉館前13:42発、大学病院13:55発、庄内庁舎14:25発の各便
	下詰線	大学病院12:10発の便
4月	4月の特別運行日と運休日は、市報、由布市HPをご覧ください。	

令和3年度特別運行日における各スクールバス復路便(帰り便)1便目の運行時刻

変更内容	スクールバス各コースの帰り第1便の発車時刻が下記のとおり変更になります。	発車時刻				
		コース名	始発バス停	変更前		変更後
				水曜日以外	水曜日	
湯平コース	由布院駅前バスセンター	16:27	15:37	⇒	12:52	
塚原コース	湯布院中学校	16:35	15:15	⇒	13:00	
阿蘇野コース	小野屋駅前	16:21 ※16:15	15:21	⇒	13:06	
大津留コース	庄内庁舎	16:27	15:27	⇒	13:12	
石城コース	庄内庁舎	16:33	15:33	⇒	12:53	

※11月~3月