

|  |  |
|--|--|
|  |  |
|  |  |
|  |  |
|  |  |
|  |  |

|                         |                            |                    |                     |
|-------------------------|----------------------------|--------------------|---------------------|
| SHOWA SEKAI<br>株式会社昭和设计 | 藤森久司<br>一級建築士大臣登録 第242842号 | 由布市庄内公民館建設(建築主体)工事 | No.<br>A015<br>A060 |
|                         | 配置図                        | A1 1 : 300         | DEPT.<br>意          |

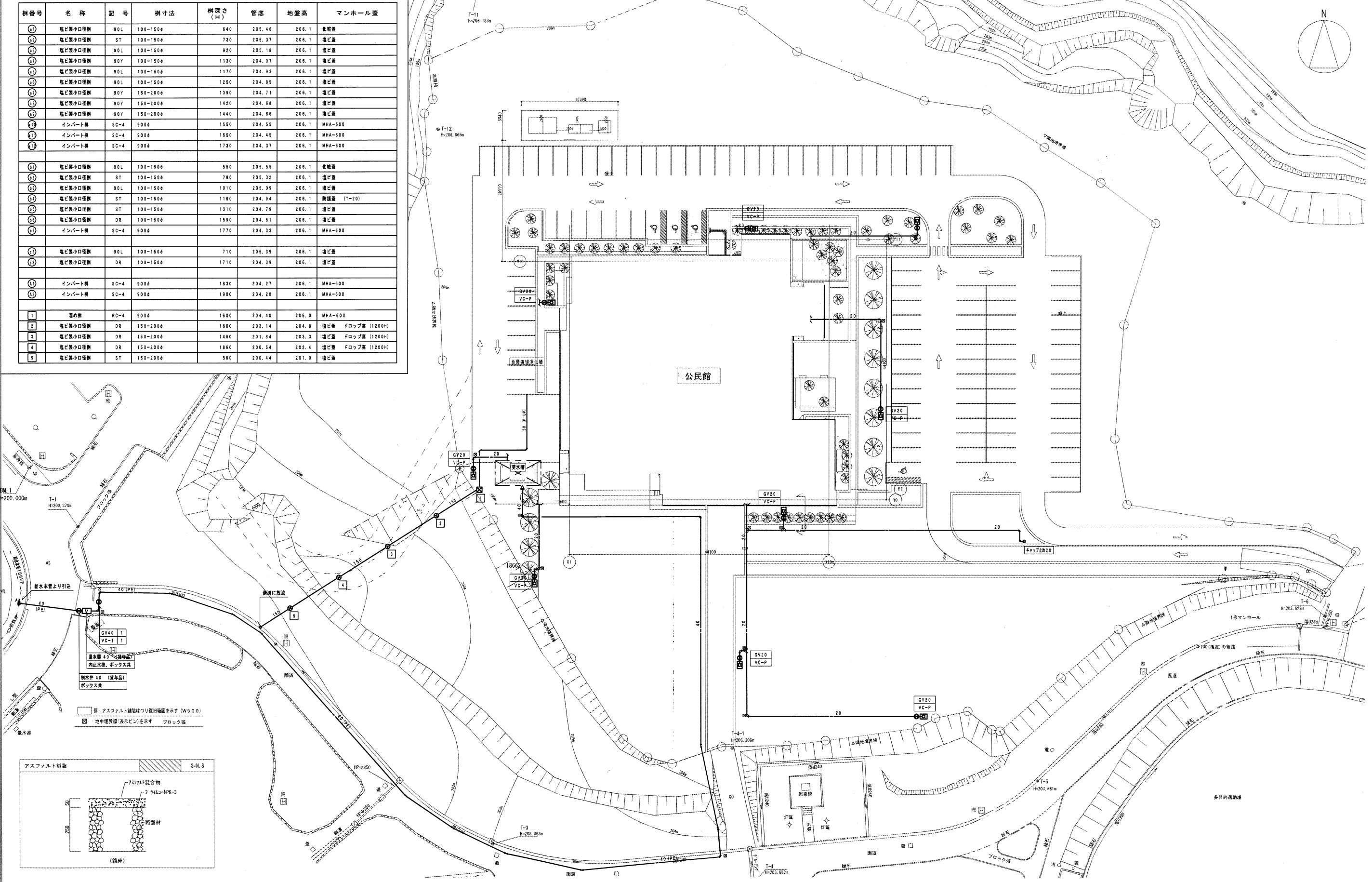
\*A3用紙サイズの場合はA1用紙サイズの1/2縮尺とする




2 樹リスト

| 樹番号 | 名称      | 記号   | 樹寸法      | 樹深さ (H) | 管底     | 地盤高   | マンホール蓋            |
|-----|---------|------|----------|---------|--------|-------|-------------------|
| ①   | 塩ビ製小口径樹 | 90L  | 100-150φ | 640     | 205.45 | 206.1 | 化粧蓋               |
| ②   | 塩ビ製小口径樹 | ST   | 100-150φ | 730     | 205.37 | 206.1 | 塩ビ蓋               |
| ③   | 塩ビ製小口径樹 | 90L  | 100-150φ | 920     | 205.18 | 206.1 | 塩ビ蓋               |
| ④   | 塩ビ製小口径樹 | 90Y  | 100-150φ | 1130    | 204.97 | 206.1 | 塩ビ蓋               |
| ⑤   | 塩ビ製小口径樹 | 90L  | 100-150φ | 1170    | 204.93 | 206.1 | 塩ビ蓋               |
| ⑥   | 塩ビ製小口径樹 | 90L  | 100-150φ | 1250    | 204.85 | 206.1 | 塩ビ蓋               |
| ⑦   | 塩ビ製小口径樹 | 90Y  | 150-200φ | 1390    | 204.71 | 206.1 | 塩ビ蓋               |
| ⑧   | 塩ビ製小口径樹 | 90Y  | 150-200φ | 1420    | 204.68 | 206.1 | 塩ビ蓋               |
| ⑨   | 塩ビ製小口径樹 | 90Y  | 150-200φ | 1440    | 204.66 | 206.1 | 塩ビ蓋               |
| ⑩   | インバート樹  | SC-4 | 900φ     | 1550    | 204.55 | 206.1 | MHA-500           |
| ⑪   | インバート樹  | SC-4 | 900φ     | 1650    | 204.45 | 206.1 | MHA-500           |
| ⑫   | インバート樹  | SC-4 | 900φ     | 1730    | 204.37 | 206.1 | MHA-500           |
| ⑬   | 塩ビ製小口径樹 | 90L  | 100-150φ | 550     | 205.55 | 206.1 | 化粧蓋               |
| ⑭   | 塩ビ製小口径樹 | ST   | 100-150φ | 780     | 205.32 | 206.1 | 塩ビ蓋               |
| ⑮   | 塩ビ製小口径樹 | 90L  | 100-150φ | 1010    | 205.09 | 206.1 | 塩ビ蓋               |
| ⑯   | 塩ビ製小口径樹 | ST   | 100-150φ | 1160    | 204.84 | 206.1 | 防凍蓋 (T-20)        |
| ⑰   | 塩ビ製小口径樹 | ST   | 100-150φ | 1310    | 204.79 | 206.1 | 塩ビ蓋               |
| ⑱   | 塩ビ製小口径樹 | DR   | 100-150φ | 1590    | 204.51 | 206.1 | 塩ビ蓋               |
| ⑲   | インバート樹  | SC-4 | 900φ     | 1770    | 204.33 | 206.1 | MHA-500           |
| ㉑   | 塩ビ製小口径樹 | 90L  | 100-150φ | 710     | 205.39 | 206.1 | 塩ビ蓋               |
| ㉒   | 塩ビ製小口径樹 | DR   | 100-150φ | 1710    | 204.39 | 206.1 | 塩ビ蓋               |
| ㉓   | インバート樹  | SC-4 | 900φ     | 1830    | 204.27 | 206.1 | MHA-500           |
| ㉔   | インバート樹  | SC-4 | 900φ     | 1900    | 204.20 | 206.1 | MHA-500           |
| 1   | 埋め樹     | RC-4 | 900φ     | 1600    | 204.40 | 206.0 | MHA-500           |
| 2   | 塩ビ製小口径樹 | DR   | 150-200φ | 1660    | 203.14 | 204.8 | 塩ビ蓋 フロップ蓋 (1200H) |
| 3   | 塩ビ製小口径樹 | DR   | 150-200φ | 1480    | 201.84 | 203.3 | 塩ビ蓋 フロップ蓋 (1200H) |
| 4   | 塩ビ製小口径樹 | DR   | 150-200φ | 1860    | 200.54 | 202.4 | 塩ビ蓋 フロップ蓋 (1200H) |
| 5   | 塩ビ製小口径樹 | ST   | 150-200φ | 560     | 200.44 | 201.0 | 塩ビ蓋               |

1 屋外平面図 1/300




**鬼塚産業 株式会社**  
 大分県大分市津留六本松1981-6  
 TEL 097-569-3275 FAX 097-578-8077

由布市庄内公民館建設(機械設備)工事  
 給排水衛生設備 屋外平面図・樹リスト A1 1/300 機

No. M008 M026 DEPT.

\*A3用紙サイズの場合はA1用紙サイズの1/2縮尺とする