

# 由布市の健康

おたすけ

## ハンドブック

### ／けんしん受診の4ステップ／

1

受診項目を  
確認する

P2～5

けんしんの内容に関する詳細な情報は  
由布市公式ホームページで  
ご確認くださいませ！



2

場所を決め  
予約する

医療機関で受診 P6

集団健診で受診 P7

3

受診する

4

結果を  
確認する

### ／健診もがん検診も完全予約制です／

#### 【集団健診の予約】

電話予約



由布市健診予約専用ダイヤル

097-529-7332

(受付時間：平日9時～17時)

予約開始

5/11(木)

WEB予約



由布市健診予約webサイト



(24時間受付)

URL: <https://yufu-kenshin.web.app/>

予約開始

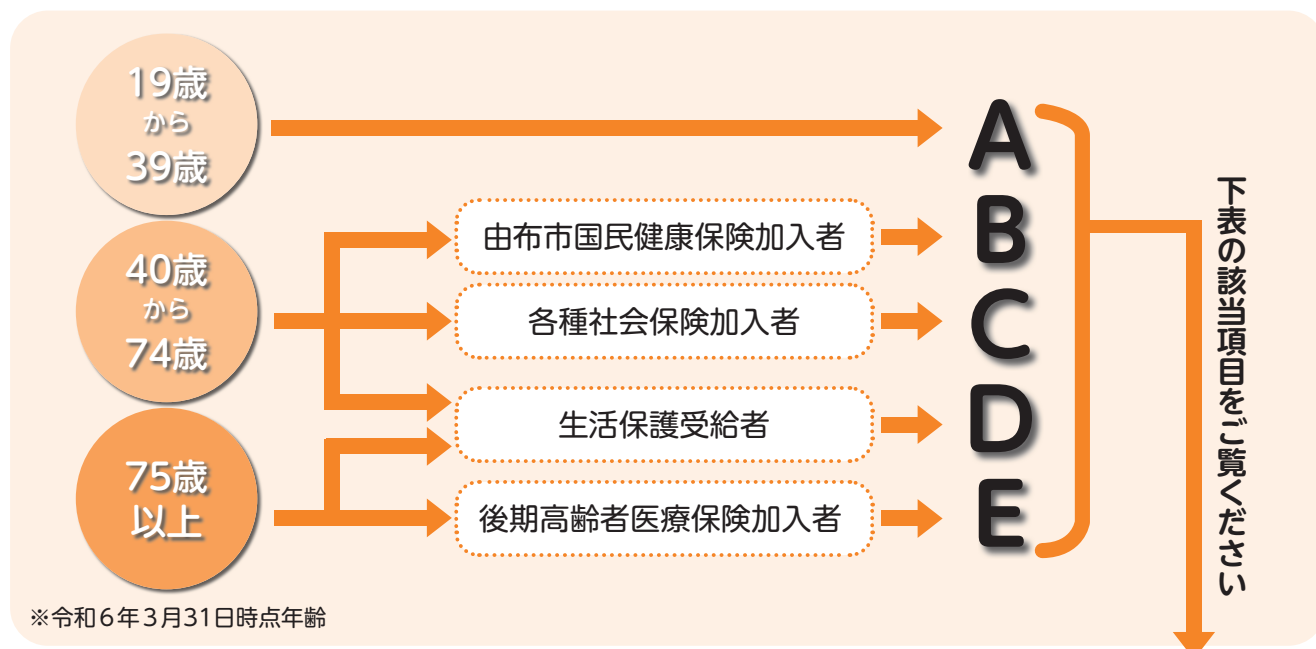
4/27(木)

お問い合わせ

特定健診関係 ▶ 由布市保険課 097-582-1121 / がん検診関係 ▶ 由布市健康増進課 097-582-1120

# 受診項目を確認する

年齢や加入している健康保険の種別によって、受診できる場所や料金が異なります。次のフローチャートを参考に、ご自身の対象分類(A~E)を確認しましょう。なお、各健(検)診項目の詳細な内容については、本ガイドブックのP3~P5をご確認ください。



	けんしん項目	受診場所	料 金	対象者				
				A	B	C	D	E
健康診査	U40健診	集団健診	無 料		○		○	○
			1,000円	○				
	特定健診 長寿健診	個別医療機関	無 料		○		○	○
		保険者指定の医療機関等	保険者による			○		
がん検診	結核・肺がん検診 (胸部レントゲン検査)	個別医療機関 ※注	無 料		○	○	○	○
		集団健診	無 料		○	○	○	○
	2,240円		○					
	大腸がん検診	個別医療機関 集団健診	500円	○	○	○	○	○
	胃がん検診	集団健診	1,000円	○	○	○	○	○
	乳がん検診 (マンモグラフィ検査)	集団健診	1,000円	○	○	○	○	○
	乳がん検診 (超音波検査)	集団健診	1,000円	○				
子宮頸がん検診	集団健診	1,000円	○	○	○	○	○	

※注…医療機関で胸部エックス線検査を受診される場合は、健康診査とセットで受診してください。

# 健康診査

19～39歳

U40健診

A

- 対象者：由布市に住民票がある方
- 受診場所：集団健診（地区の健診）
- 持ち物：本人確認書類（運転免許証等）、健康保険証、健診費用
- 検査項目：問診、診察、身体測定、血液検査（糖・脂質・肝・腎）、尿検査

1,000円



40～74歳

特定健康診査

B・C・D

## ◎職場の保険にご加入中の方◎

詳細は健康保険証に記載されている医療保険者にお問い合わせください。

## ◎由布市国民健康保険にご加入中の方◎

- 受診期間：令和5年5月～令和6年2月29日
- 受診場所：市内医療機関、集団健診（地区の健診）、県内の指定医療機関／施設
- 持ち物：健康保険証、健康診査受診券（レモン色のA4用紙）
- 検査項目：問診、診察、身体測定、血液検査（糖・脂質・肝・腎）、尿検査

国保  
無料



年度の途中で加入している健康保険が変わった方は変更後の保険者にお問い合わせください。

75歳以上

長寿健診

D・E

- 対象者：大分県後期高齢者医療の被保険者証をお持ちの方
- 受診期間：令和5年4月～令和6年3月31日
- 受診場所：市内医療機関、集団健診（地区の健診）、県内の指定医療機関／施設
- 持ち物：健康保険証、健康診査受診券（青色のハガキ）、巻末の質問票（市内医療機関で受診する場合）
- 検査項目：問診、診察、身体測定、血液検査（糖・脂質・肝・腎・アルブミン）、尿検査



無料



※年度途中で75歳になる方は、**健診受診日が誕生日より…前 → 特定健康診査 / 後 → 長寿健診** をご覧ください。  
 ※40歳以上の生活保護の方は、別途受診券等手紙をお送りします。

## そもそも健康診査って？ 毎年受けないといけないの？

健康診査は「生活習慣病」の兆候を見つける検査です。生活習慣病は自覚症状がないままに進行し、脳梗塞や心筋梗塞等の深刻な病気を招くことがあります。特定健診では、発症の前兆となる“メタボリックシンドローム”に着目し、結果をもとに早期に生活改善に取り組むことで生活習慣病の発症/悪化を予防できます。

### 〈血管のイメージ〉



遺伝的要因や不健康な生活習慣（運動不足、飲酒、喫煙、ストレス等）で血管がつまり始める

糖尿病や動脈硬化を発症  
血管がボロボロに！

脳卒中や心筋梗塞により、身体  
のまひや寝たきりなどの要介護  
状態になることも…

現在治療中の病気がある方も、健康診査の対象です。まずは、かかりつけ医にご相談ください。



# 市が助成する がん検診

対象者 ▶ ご加入の健康保険に関わらず、19歳以上の由布市民  
持ち物 ▶ 検診料金、本人確認書類（健康保険証等）

## 結核・肺がん検診《胸部エックス線検査》

40歳以上の方

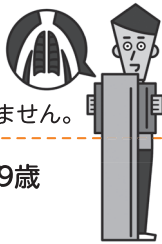
### ■受診方法と費用

集団健診 : 無料  
市内医療機関 : 無料

※医療機関で胸部エックス線検査を受診される場合は、健康診査とセットで受診してください。

### ■検査方法

- ・胸のエックス線撮影を行う検査です。
- ・妊娠中の方(可能性がある方)は受診できません。



受診推奨年齢 ▶ 40歳～69歳

推奨される受診間隔 ▶ 年1回

## 結核・肺がん検診《喀痰検査》

### ■受診方法と費用

集団健診 : 700円 / 市内医療機関 : 700円

### ■検査方法

- ・のどの奥にある痰を専用の容器に3日分採取して痰に含まれる細胞や成分を測定します。
- ・唾液や鼻汁等では検査ができません。

### ■検査を推奨する方

下記に該当する方は検査をお勧めします。

- 50歳以上で喫煙指数が600以上の方  
(喫煙指数とは1日の喫煙本数×喫煙年齢)
- 60歳以上で喫煙したことがある方



## 大腸がん検診《便潜血検査2日法》

### ■受診方法と費用

集団健診 : 500円 / 市内医療機関 : 500円

### ■検査方法

便を2日間とり、大腸からの出血の有無を調べます。

### ■注意事項

- ・医療機関と集団健診では検査容器が異なります。
- ・使用しなかった容器はご返却をお願いします。
- ・月経(生理)中を避けて便を採取してください。

### ■市内医療機関で受診される方

希望する由布市内の医療機関へお尋ねください。

### ■集団健診で受診される方

検診の2週間前までに予約いただいた方には事前に容器をご自宅に郵送いたします。  
なお、容器は健康増進課(庄内庁舎)、挟間健康センター、湯布院健康センターでもお渡しが出来ます。

受診推奨年齢 ▶ 40歳～69歳

推奨される受診間隔 ▶ 年1回



## 胃がん検診《胃部エックス線検査(バリウム検査)》

### ■受診方法と費用

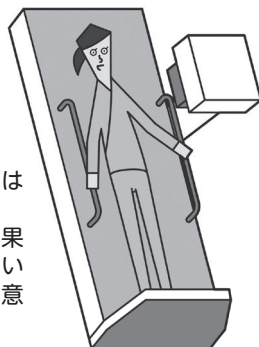
集団健診 : 1,000円

### ■検査方法

- ・発泡剤とバリウムを飲み、エックス線で撮影します。

### ■注意事項

- ・右記の13項目に該当する方は受診できません。
- ・その他、検診当日の問診結果によって検診を受診できない場合がありますので、ご注意ください。



### 【受診できない方】

- ①バリウム検査でのかゆみや発疹を起こしたことがある
- ②最近1年以内に腸閉塞と診断された
- ③消化器の急性症状(吐血・下血等)がある
- ④バリウムでむせる
- ⑤体重が130kg以上ある
- ⑥検査当日、血糖降下剤やインスリンを使用している
- ⑦過去1年以内にお腹の手術(開腹)を受けた
- ⑧腎臓病(人工透析)等で水分制限をしている
- ⑨妊娠中または妊娠の可能性がある
- ⑩前日の夕食から10時間経過していない
- ⑪自力で立位を保持できない又は、手すりをつかむことが困難
- ⑫日頃の血圧が180/110mmHg以上
- ⑬ひどい便秘症(検査当日すでに3日以上排便のない方)

受診推奨年齢 ▶ 40歳～69歳

推奨される受診間隔 ▶ 年1回

# 乳がん検診

検査方法は2種類ありますが、どちらか1つの検査を選択いただいて実施となります。年齢によって実施できる検査が違いますので、ご注意ください。

## マンモグラフィ検査 ※19歳以上の方対象

### ■受診方法と費用

集団健診：1,000円

### ■検査方法

乳房をプラスチックの板で挟んで平たくし、乳房専用のエックス線装置で撮影します。この時に乳房が圧迫されて多少の痛みがあります。



### ■注意事項

- ・妊娠中の方(可能性がある方)、豊胸手術を受けた方、ペースメーカーを挿入されている方は受診できません。
- ・授乳中の方は予約時にご相談ください。

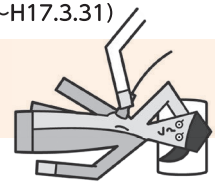
## 超音波検査 ※39歳以下の方対象 (S59.4.1~H17.3.31)

### ■受診方法と費用

集団健診：1,000円

### ■検査方法

上半身裸になって、仰向きに寝ていただきます。超音波の伝導をよくするため、胸にゼリー状の液体を塗り、乳房の病変を検査する方法です。妊娠中でも受けることが出来、20~30代の乳腺密度の高い方にお勧めです。



### ■注意事項

現在のところ、検診において科学的に死亡減少効果が認められた検査方法ではなく、がんではない乳腺症やのう胞等を拾い上げることもあります。

受診推奨年齢 40歳~69歳

推奨される受診間隔 2年に1回

無料クーポン券  
対象

41歳女性  
(S57.4.2~S58.4.1生)

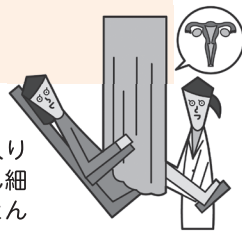
# 子宮頸がん検診 《視診・内診・細胞診》

### ■受診方法と費用

集団健診：1,000円

### ■検査方法

内診台に上がっていただき、子宮の入り口付近の細胞を軽くこすり採り、がん細胞がないか顕微鏡で検査します。ほとんど痛みはなく、短時間で終わります。



### ■注意事項

- ・月経中は精度が低くなる可能性があり、結果に影響を及ぼしますので、なるべく避けることが望ましいです。

※市が実施している検診は子宮頸がんのみです。子宮体がんは医療機関で詳細な検査が必要です。出血など気になる症状がある時は、早めに医療機関を受診しましょう。

受診推奨年齢 20歳~69歳

推奨される受診間隔 2年に1回

無料クーポン券  
対象

21歳女性  
(H14.4.2~H15.4.1生)

## その他の検査

# 肝炎ウイルス検査 《血液検査》

### ■対象

- ・今年度40歳になる方
- ・40歳以上で過去に検査をしたことのない方

### ■内容

B型肝炎とC型肝炎の有無を調べる検査です。

### ■受診方法と費用

集団健診：無料  
市内医療機関：無料

# 要精密になったら、精密検査を受けるまでが検診です！

がん検診は自覚症状がない早期にがんを発見し、治療することで、がんによる死亡を減らすことを目的としています。市の検診で「要精密検査」と判断された場合は「がんの可能性ある」状態です。「忙しいから…」「自分は大丈夫！」と自己判断せず、必ず精密検査を受けるようにしましょう。

大腸がん  
検診  
の場合

市のがん検診  
便潜血検査

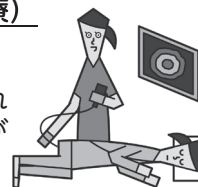


陽性(+)  
=がん疑い

精密検査(保険診療)

大腸内視鏡検査

肛門から内視鏡を入れて、大腸の中に異常がないか検査します。



精密医療機関の一覧はコチラからご確認ください



# 受診場所を決めて予約する

## 医療機関で受診する場合

**市内医療機関一覧** 必ず事前に医療機関へご予約の上、受診してください。

地区	医療機関名	予約電話番号	地区	医療機関名	予約電話番号
挾間地区	川崎内科	097-583-5211	湯布院地区	秋吉医院	0977-86-2241
	ごとう医院	097-540-7800		岩男病院	0977-84-3101
	さとう消化器・大腸肛門クリニック	097-583-8050		日野病院	0977-84-2181
	何松内科循環器科	097-583-1131		南由布クリニック	0977-85-5245
	ひろたクリニック	097-583-5777		ゆずの木クリニック	0977-85-4625
庄内地区	おざきホームケアクリニック	097-582-0013		JCHO湯布院病院	0977-84-3171
	佐藤医院	097-582-3131	《 受診できる項目 》 健康診査・胸部エックス線検査・喀痰検査・ 大腸がん検診・肝炎ウイルス検査 ※胸部エックス線検査は健康診査とセットでの受診		
	庄内診療所	097-582-3600			
	宮崎医院	097-582-0345			

## 県内の健診施設 《 受診できる項目 》 健康診査

施設名	予約電話番号
大分県厚生連健康管理センター	0977-23-7112
大分総合健診センター (OHC)	0977-66-4113
大分県地域保健支援センター	097-532-2167

## 県内の指定医療機関 《 受診できる項目 》 健康診査

ご希望の医療機関が指定機関かどうかは、直接医療機関にお問い合わせいただくか、由布市保険課までご連絡ください。ご予約は各医療機関に直接お電話ください。



## 集団健診（地区の健診）で受診する場合

- 1 次ページの日程一覧や検査項目から受診日を決めて、WEBまたは電話で予約をします。  
※原則予約制です。予約に空きがあれば当日受診可能ですが、予約が少ない場合は予定時刻よりも早く受付を終了する場合があります。
- 2 健診日の2週間前までに予約…健診日の約1週間前に『健診セット』が届きます。  
健診日まで2週間以内で予約…健診日までに最寄りの庁舎（健康センター）で問診票等を受け取ります。
- 3 『健診セット』の内容を確認し、事前に問診票等を記入します。
- 4 健診当日、予約受付時刻に健診会場に行き、受診します。

## 基本の健康診査を受けた方が追加できるオプション項目

項目	内容	金額 (円)
心電図検査	心臓の機能に異常がないか調べる検査	1,580
眼底検査	目の奥の血管の状態を調べる検査	960
尿細胞検査(尿検査)	尿中の細胞を調べる検査 ※尿検査潜血陽性(+)以上の方にお勧め	1,600
貧血検査(血液検査)	貧血の有無を調べる検査	240
尿酸検査(血液検査)	痛風の原因物質である尿酸の値を調べる検査	120

## その他のオプション項目

項目	内容	金額 (円)
前立腺がん検査(血液検査)	前立腺特異抗原(腫瘍マーカー)の検査 ※尿トラブルを感じる男性にお勧め	2,340
骨密度検査	骨粗しょう症の兆候を調べる検査 ※女性がん検診の開催日のみ(乳がん、子宮頸がん検診の会場限定)	1,770

# 令和5年度 集団健診日程一覧

👍の日程は、基本健診とがん検診が同日に受けられます！基本健診とがん検診を集团会場で受けたい方におススメです！

	日程	会場	時間	基本健診	胸部X線	胃	子宮	乳(マンモ)	乳(超音波)	大腸	骨
挾間	👍6月17日(土)	はさま未来館 健康センター	9:00~11:00	○	○	○	○	○	○	○	○
	👍7月12日(水)	由布川地域交流センター	9:00~11:00	○	○		○	○	○	○	○
	👍❤️7月30日(日)	はさま未来館 健康センター	9:00~11:00	○	○		○	○	○	○	○
	👍9月5日(火)	由布川地域交流センター	9:00~11:00	○	○	○	○	○		○	○
	9月20日(水)	はさま未来館 健康センター	9:00~11:00	○	○					○	
	9月28日(木)	はさま未来館 健康センター	9:00~11:00				○	○		○	○
	10月11日(水)	はさま未来館 健康センター	9:00~11:00	○	○						○
	★10月19日(木)	はさま未来館 健康センター	13:30~15:00				○	○	○	○	○
	👍11月2日(木)	由布川地域交流センター	9:00~11:00	○	○		○	○	○	○	○
	11月9日(木)	はさま未来館 健康センター	9:00~11:00	○	○	○				○	
	❤️★12月10日(日)	はさま未来館 健康センター	9:00~11:00				○	○	○	○	○
庄内	👍6月27日(火)	庄内公民館	9:00~11:00	○	○		○	○	○	○	○
	👍8月23日(水)	庄内公民館	9:00~11:00	○	○	○	○	○		○	○
	👍10月18日(水)	庄内公民館	13:30~15:00	○	○		○	○	○	○	○
			17:00~18:30	○	○					○	
	11月1日(水)	庄内保健センター	9:00~11:00				○	○		○	○
	11月13日(月)	庄内保健センター	9:00~11:00	○	○	○				○	
	❤️★3月2日(土)	庄内公民館	9:00~11:00				○	○	○	○	○
湯布院	👍6月12日(月)	湯布院福祉センター(健康温泉館となり)	9:00~11:00	○	○	○	○	○		○	○
	❤️★7月2日(日)	湯布院福祉センター(健康温泉館となり)	9:00~11:00				○	○	○	○	○
	👍❤️8月6日(日)	湯布院福祉センター(健康温泉館となり)	9:00~11:00	○	○		○	○	○	○	○
	10月6日(金)	湯布院福祉センター(健康温泉館となり)	9:00~11:00	○	○	○				○	
	10月25日(水)	湯布院福祉センター(健康温泉館となり)	13:30~15:00				○	○		○	○
	👍11月8日(水)	湯布院福祉センター(健康温泉館となり)	9:00~11:00	○	○		○	○	○	○	○

\*天候などの影響により、中止・延期になる場合は市報・ホームページ・由布市LINE公式アカウント等でお知らせします。

## 集団健診の予約はコチラ

### 電話予約 <<受付時間：平日9時~17時>>

由布市健診予約専用ダイヤル

📞 097-529-7332 🐾

\*回線が混み合う場合は時間を置いておかけ直してください。

### WEB予約 <<24時間受付>>

由布市健診予約WEBサイト



URL : <https://yufu-kenshin.web.app/>

## 女性のための検診DAY

### ★託児を実施しています

“子どもをみてくれる人がいないから検診を受けられない…”という方のために、上記★の日程では託児を実施しています。ご希望の方は、検診と併せてお申込みください。

- ▶ 対象児 : 未就学児
- ▶ 利用料金 : 無料
- ▶ 託児内容 : 検診車に乗車中のみお預かりします。

### ♥レディース検診DAY

上記♥の日程は、女性医師と女性スタッフ(検診車内)が実施する“レディース検診DAY”です。

\*急遽スタッフが変更になる場合もあります。ご了承ください。

# けんしんQ&A



健康診査前のご飯はどうしたらいいの？



健康診査前10時間は水以外のものを口にしないほうが望ましいです。食事によって中性脂肪等の検査結果に影響を及ぼすことがありますので、お薬を内服していない方は食事は摂らないことが望ましいです。午前の健康診査では、朝食は摂らずにお越しください。午後の健康診査では、軽めの朝食を摂り、健康診査までは水以外の飲食は控えていただくことが望ましいです。



健康診査前は薬を飲んだ方がいい？



お薬を内服されている方は、朝食を摂り、お薬を飲まれてお越しください。問診にて食事の有無を確認して検査をいたしますので、ご安心ください。ただし、予約時に医療機関から指定があった場合は、そちらに従ってください。



胃がん検診の前は、ご飯や薬はどうしたらいいの？



胃がん検診の場合は、前日の夜9時以降に飲食はできません。アルコールも飲まないようにしてください。検査の2時間前まではコップ2杯程度の水は飲んでも構いません。牛乳やコーヒーを飲むと検査できません。

薬については、血圧や心臓病の薬を内服している場合は、検査の2時間前までに、水または白湯で服薬を済ませてください。糖尿病の薬やインスリンは使用しないでください。

加えて、検査前はタバコを吸ったり、ガムを噛んだりしないでください。





# けんしんQ&A



月経中に健康診査やがん検診は受けられるの？



尿検査に関しては、月経中も実施することができます。

検査項目の尿蛋白・尿糖の値には影響しません。

※通常尿潜血反応があった方には、尿細胞診をお勧めしますが、月経中の場合は尿に血液が混じるため、必ずしも尿細胞診が必要とは限りません。

大腸がん検診や子宮頸がん検診に関しては、精度が低くなる可能性があり、結果に影響を及ぼしますのでなるべく避けることが望ましいです。



授乳中に乳がん検診（マンモグラフィ検査）は受けられるの？



授乳中でもマンモグラフィ検査は出来ませんが、産後の授乳中は乳腺がとても発達している為、正しい結果が得られない事があります。

その為、授乳中はなるべく避けることが望ましいです。

ただし、自覚症状等がある場合には、すぐに医療機関を受診することをお勧めします。



健康診査やがん検診のときの服装は？



どのような服装でも構いませんが、着脱しやすい服装の方がよいです。

▶ 胸部レントゲンを受診される方：

上半身に金属・ボタン・プリント・湿布・コルセットなどの補装具のない状態で撮影となりますので、ご注意ください。

▶ 子宮頸がん検診を受診される方：

ストッキングは避け、なるべくスカートでお越しください。

▶ 乳がん検診を受診される方：

脱ぎやすい服装で、ワンピースは避けてお越しください。



受けるだけじゃ  
もったいない!

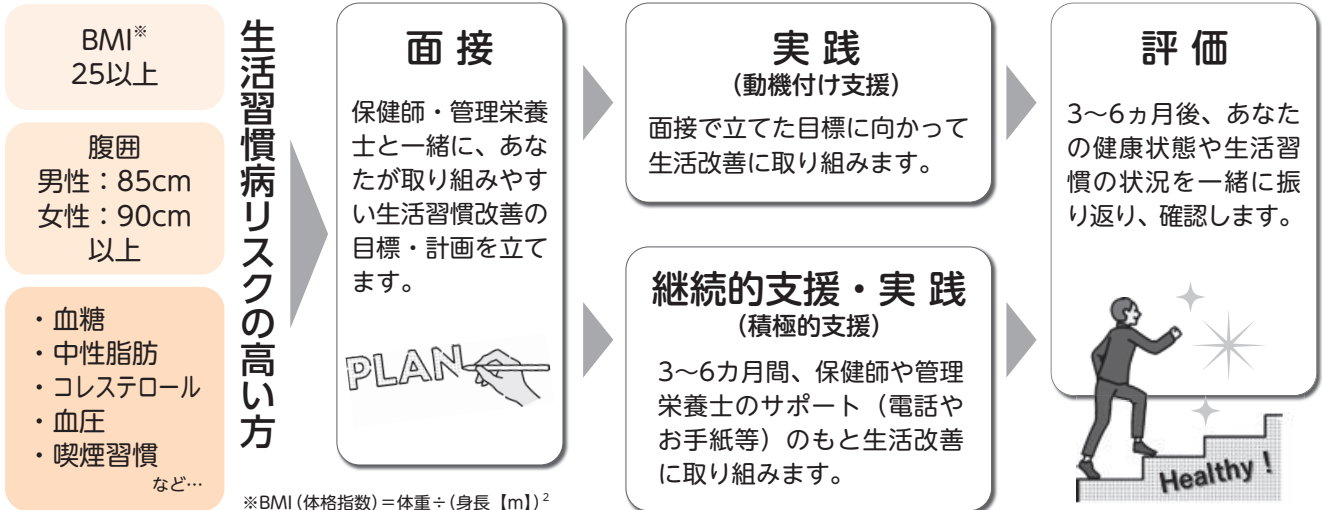
健診結果を活用して さらに健康になりましょう!

## 特定保健指導

健診結果をもとに、心疾患・脳血管疾患・糖尿病などの原因となるメタボリックシンドローム(メタボ)を早期に発見し、生活習慣の改善を図ることで、生活習慣病を予防/改善することができます!

メタボ基準に該当する方/メタボ予備軍の方には、健診結果の内容を詳しくご説明するため、由布市から通知を出す場合がございます。保健師・管理栄養士がサポートさせていただきます。

### 特定保健指導の流れ



健康づくりが「おトク」に繋がる!  
**ゆふ健康マイレージ事業**

健康づくりに取り組み『健康マイレージポイント』を貯めましょう。10,000ポイント貯めて応募するとともに2,000円分の商品券をプレゼントします!



### ゆふ健康マイレージ事業参加の流れ

**STEP1**≫ ゆふ健康マイレージチャレンジシートをもらいましょう。

配布先【庄内地域→健康増進課・挾間地域/湯布院地域→各地域振興課】

**STEP2**≫ 次の①~⑤の健康づくりに出来ることから取り組み、ポイントを貯めましょう。

- ① ポイント対象事業(健康づくり事業・スポーツイベント・お茶の間サロン等)への参加
- ② “健康づくり3ヶ月チャレンジ” に取り組む
- ③ 健康診査/がん検診/歯の検診等への受診
- ④ 禁煙(非喫煙者も対象)の取組
- ⑤ おおいた歩得(あるとつく)に登録してウォーキングを継続



**STEP3**≫ 10,000ポイント貯めて応募しましょう。

ポイントを貯めて必要事項を記入し応募すると、2,000円分の商品券がご自宅に届きます。

### 健康アプリ「おおいた歩得」とは?

大分県が健康寿命日本一を目指し、みなさまの運動習慣定着のために開発した、スマホ用の健康アプリです!

アプリの使い方



- ① 歩いてポイントをためる
- ② 健康づくりイベント等に参加してポイントをためる
- ③ 健診受診でポイントをためる
- ④ 職場でグループ設定して職場内・職場間で競争

ポイントを貯めて『おおいた歩得カード』を獲得!  
『おおいた歩得カード』を提示すると、大分県内の協力店(飲食店、ジム等)で特典を受けることができます。



詳細はコチラをCheck▶

# 後期高齢者健診、結核・肺がん検診、大腸がん検診質問票

由布市内  
医療機関  
専用



健診日	年	月	日
-----	---	---	---

健診日は医療機関が記入します。

※太枠内を、各自で記入してください。

住所	由布市		郵便番号	
氏名			電話番号	
生年月日	明・大・昭・平	年	月	日生
	年齢	歳	性別	男・女

質問項目		選択・回答欄
自覚症状	最近、数ヶ月に以下のような症状がありましたか	
	・坂道や階段を登るときに、胸の痛みがある	① はい ② いいえ
	・1ヶ月以上、咳・痰がでる	① はい ② いいえ
	・6ヶ月以内に血痰が出た	① はい ② いいえ
	・その他、医師に相談したい症状があれば記入してください	[ ]
内服	現在、以下の薬を内服していますか	
	a 血圧を下げる薬	① はい ② いいえ
	b インスリン注射または血糖を下げる薬	① はい ② いいえ
	c コレステロールや中性脂肪を下げる薬	① はい ② いいえ
1	あなたの現在の健康状態はいかがですか	① よい ② まあよい ③ ふつう ④ あまりよくない ⑤ よくない
2	毎日の生活に満足していますか	① 満足 ② やや満足 ③ やや不満 ④ 不満
3	1日3食をきちんと食べていますか	① はい ② いいえ
4	半年前に比べて固いもの※が食べにくくなりましたか ※さきいか、たくあんなど	① はい ② いいえ
5	お茶や汁物等でむせることがありますか	① はい ② いいえ

6	6ヶ月間で2～3kg以上の体重減少がありましたか	① はい	② いいえ
7	以前に比べて歩く速度が遅くなって来たと思いますか	① はい	② いいえ
8	この1年間に転んだことがありますか	① はい	② いいえ
9	ウォーキング等の運動を週に1回以上していますか	① はい	② いいえ
10	周りの人から「いつも同じことを聞く」などの物忘れがあるとされていますか	① はい	② いいえ
11	今日が何月何日かわからない時がありますか	① はい	② いいえ
12	あなたはたばこを吸いますか	① 吸っている ② 吸っていない ③ やめた	
13	週に1回以上は外出していますか	① はい	② いいえ
14	ふだんから家族や友人と付き合いがありますか	① はい	② いいえ
15	体調が悪い時に、身近に相談できる人がいますか	① はい	② いいえ

----- ※以下は、大腸がん検診を医療機関で受診される方のみ記入してください。-----

大腸がん検診	1	過去3年間で大腸がん検診（便潜血検査）を受けたことがありますか	① ない	② ある				
	2	血縁（親、きょうだい）に大腸がんになった人がいますか	① いない	② いる				
	現在の状況	3	便の状態	① ふつう	② 異常			
				<input type="checkbox"/> 便秘と下痢をくり返す <input type="checkbox"/> 細い <input type="checkbox"/> 便の回数が多い <input type="checkbox"/> 残便感				
		4	お腹がいたむことがありますか	① はい	② いいえ			
		5	現在、痔はありますか	① はい	② いいえ			
	6	半年以内に便に血がついたことがありますか	① はい	② いいえ				
	7	大腸の病気をしたことがありますか	<table border="0" style="width: 100%;"> <tr> <td style="vertical-align: top;">           ① ない ② ある ③ 治療中         </td> <td style="vertical-align: middle; padding-left: 10px;">           } 大腸ポリープ } その他 {         </td> <td style="vertical-align: middle; padding-left: 10px;">           } 手術（あり・なし） }         </td> <td style="vertical-align: middle; padding-left: 10px;">           } いつ頃（昭・平・令 年）         </td> </tr> </table>			① ない ② ある ③ 治療中	} 大腸ポリープ } その他 {	} 手術（あり・なし） }
① ない ② ある ③ 治療中	} 大腸ポリープ } その他 {	} 手術（あり・なし） }	} いつ頃（昭・平・令 年）					
8	便の採取日はいつですか	1回目	月	日				
		2回目	月	日				