

関係者各位

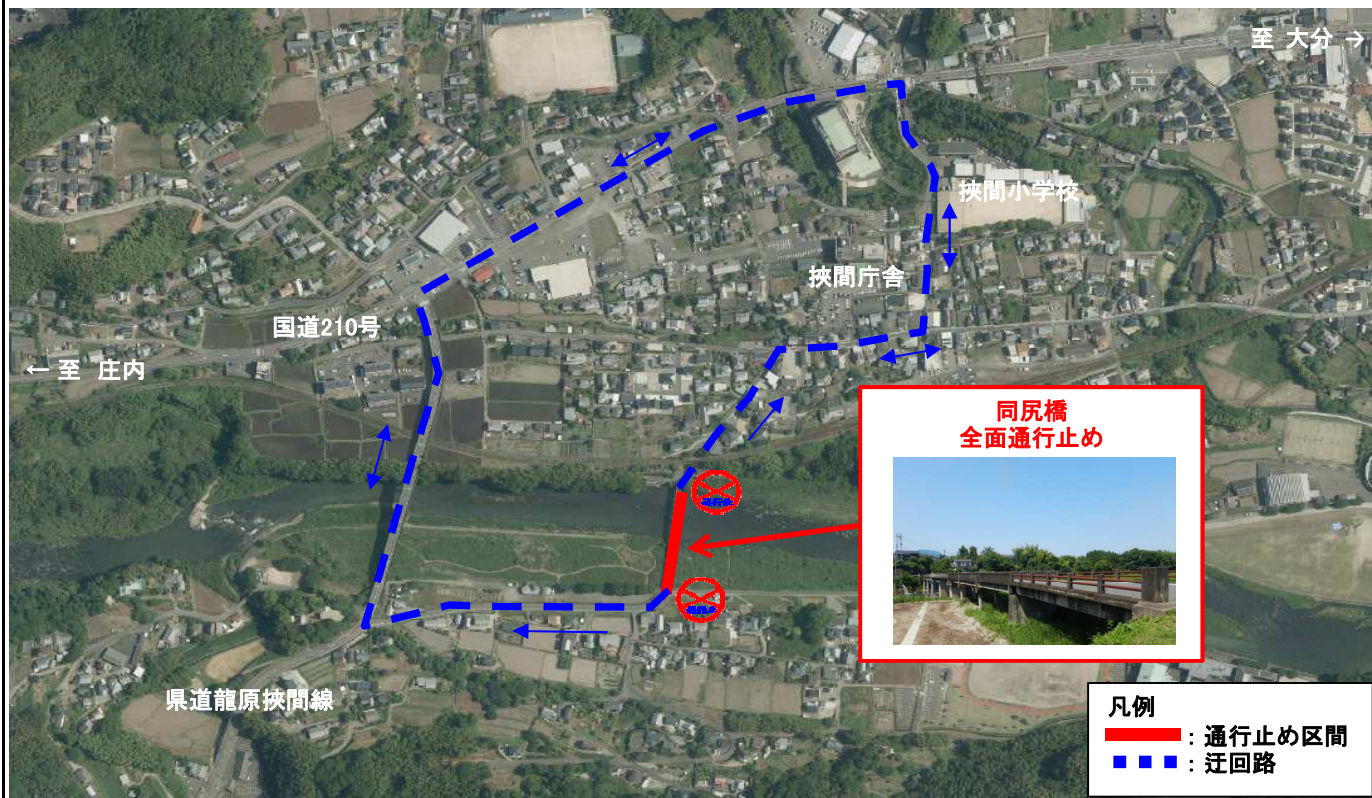
令和5年11月22日
由布市役所 建設課

市道天神橋同尻線(同尻橋)の通行制限について

日頃より由布市行政運営にご支援ご協力賜り感謝申し上げます。
今年度より、市道天神橋同尻線同尻橋において、橋りょう補修工事を実施いたします。
橋上で作業を行う必要があるため、以下期間「**全面通行止め**」を予定しております。
通行者の皆様の安全に寄与するため、通行制限となることをご了承ください。
地域の皆様には、長期間の全面通行止となることをご迷惑をおかけしますが、
ご協力をお願いいたします。

期間①：令和5年12月20日～令和6年1月10日(年末年始期間除く)
補修足場設置の為、全面通行止め 8：30～17：00

期間②：令和6年1月11日～令和6年3月1日
橋面補修の為、終日全面通行止め
※開放可能な場合は、随時工事看板に明示します



[担当者] 建設課 土木係 TEL 097-582-1111
[工事業者] (株)大鐵