

関係者各位

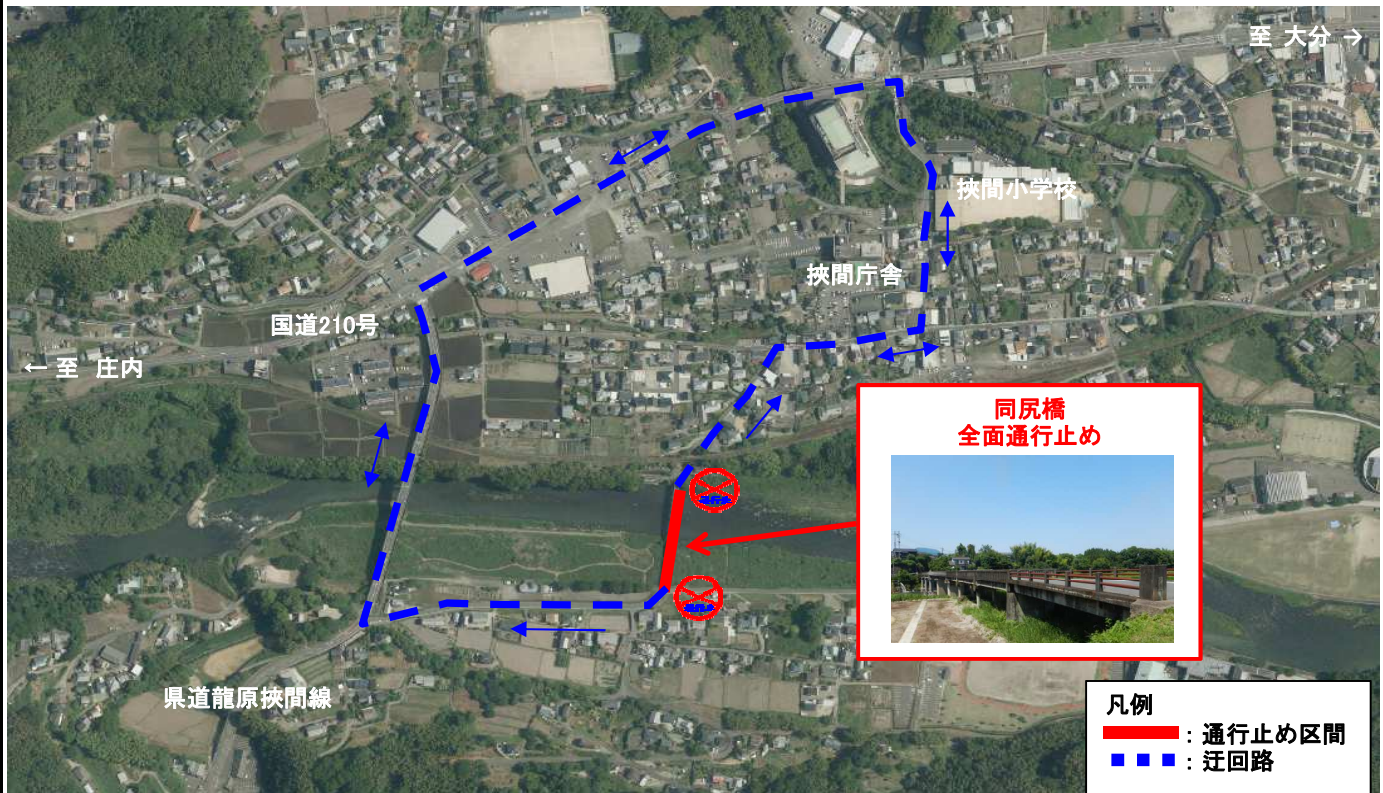
令和5年11月22日  
由布市役所 建設課

## 市道天神橋同尻線(同尻橋)の通行制限について

日頃より由布市行政運営にご支援ご協力賜り感謝申し上げます。  
今年度より、市道天神橋同尻線同尻橋において、橋りょう補修工事を実施いたします。  
橋上で作業を行う必要があるため、以下期間「**全面通行止め**」を予定しております。  
通行者の皆様の安全に寄与するため、通行制限となることをご了承ください。  
地域の皆様には、長期間の全面通行止となることをご迷惑をおかけしますが、  
ご協力をお願いいたします。

**期間①：令和5年12月20日～令和6年1月10日(年末年始期間除く)**  
**補修足場設置の為、全面通行止め 8：30～17：00**

**期間②：令和6年1月11日～令和6年3月1日**  
**橋面補修の為、終日全面通行止め**  
**※開放可能な場合は、随時工事看板に明示します**



[担当者] 建設課 土木係 TEL097-582-1111  
[工事業者] (株)大鐵