

# 由布市ため池ハザードマップ

## 片野溜池 避難地図

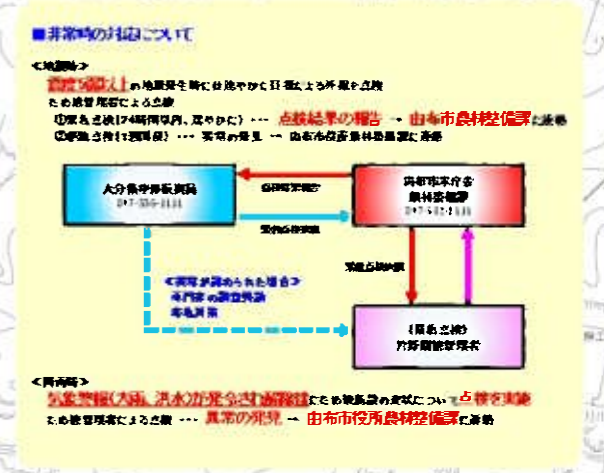
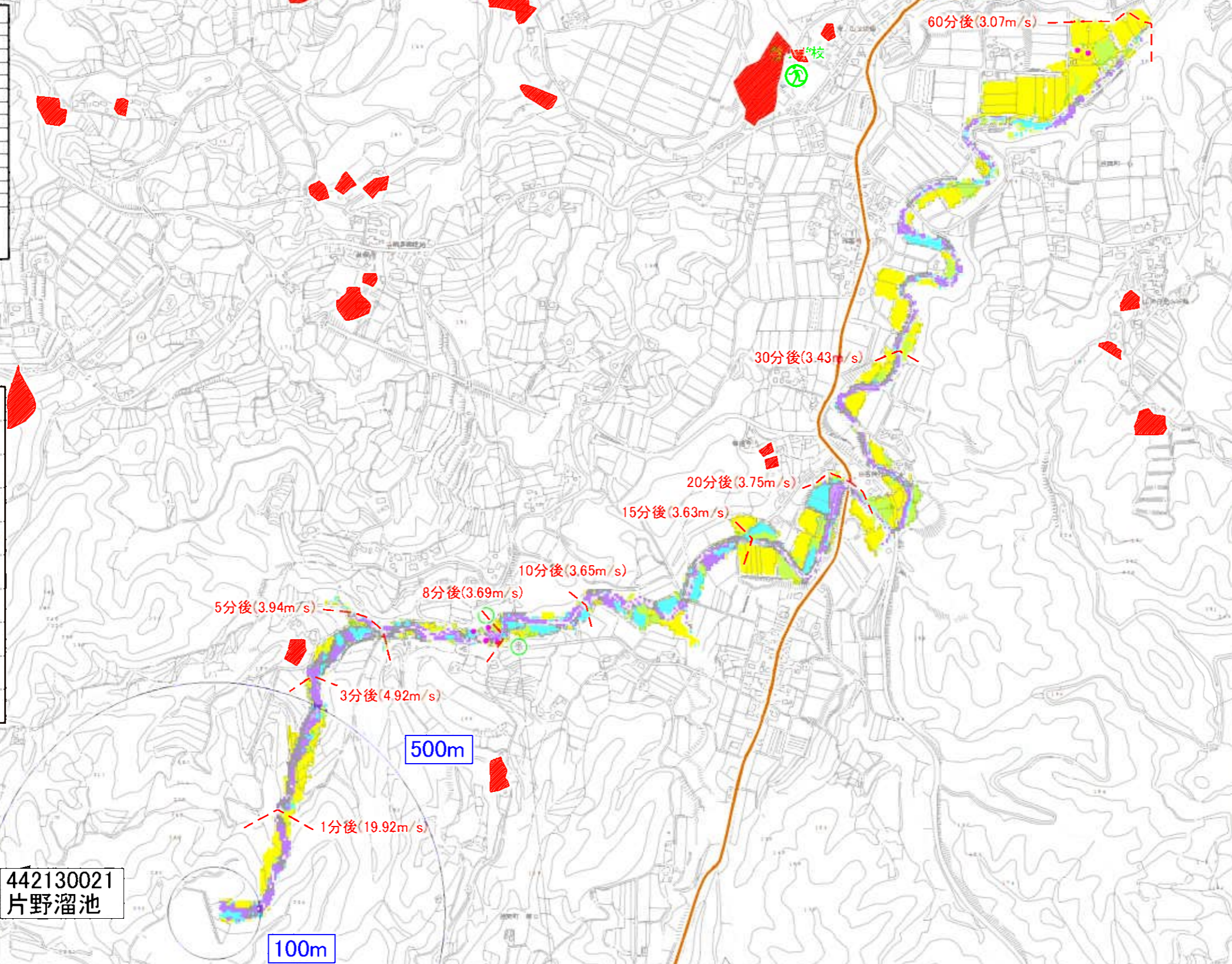
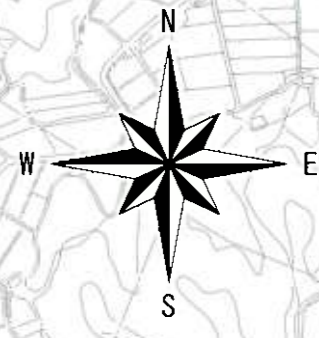
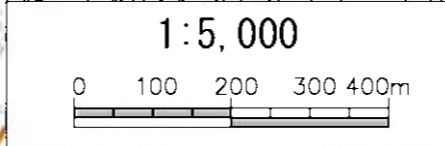
施設名	片野溜池
所在地	由布市鉄原町山口
緯度	北緯 33° 10' 12.9"
経度	東経 131° 28' 45.2"
水系	大分川水系
河川名	大分川
目的	農業用水
型式	7-スラム(均一型)
堤厚(m)	11.2m
堤長(m)	111.0m
貯水容量(m <sup>3</sup> )	66,000m <sup>3</sup>
改修年	昭和44年
流域面積(km <sup>2</sup> )	0.331003km <sup>2</sup>
かんがい受益面積(ha)	0.8ha
かんがい戸数(戸)	7戸

凡例	
	浸水想定区域内指定避難場所
	浸水想定区域外指定避難場所
	災害時要援護施設 福祉施設
	災害時要援護施設 幼稚園・保育園
	緊急一次避難場所
	洪水到達時間
	避難方向
	土石流箇所
	急斜面箇所

442130021  
片野溜池

100m

500m



**■ため池ハザードマップについて**

- この地図は、地震や大雨等によりため池が決壊した場合に想定される浸水の範囲、浸水の深さ、避難経路および避難する際の危険箇所などを示しており、防災のために利用されるものです。
- 避難場所は必ずしもそこに避難しなくてはならないというものではありません。また、災害発生場所については定めませんが、土石流危険区域、かけ崩れ危険箇所以外の高台に一時的に避難してください。
- 到達時間についてはあくまでも目安であるため、早まる可能性もあります。身の危険を感じたら早めの避難をお願いします。
- 実際の浸水範囲や深さはこの想定と異なることがあります。また、地図に示した範囲外でも河川の氾濫などにより浸水することもありますので十分注意して下さい。

**■緊急連絡先について**

警察(110) 消防(火事・救助・救急車) 119

由布市役所 本庁舎 097-582-1111  
 由布市役所 検問庁舎 097-583-1111  
 由布市役所 湯布院庁舎 0977-84-3111  
 由布市消防本部 097-583-1500  
 大分県警本部 097-542-2131

**「避難準備」**  
[高齢者等避難開始]

浸水想定区域の地域住民は地味やか目道による避難を要する  
ため避難所による避難

**「避難勧告」**

浸水想定区域の地域住民は地味やか目道による避難を要する  
ため避難所による避難

**「避難指示」**

浸水想定区域の地域住民は地味やか目道による避難を要する  
ため避難所による避難

浸水した建物に想定される最大浸水深

浸水深	想定される最大浸水深
浸水深 3m以上	浸水深 3m以上
浸水深 2m以上 - 3m未満	浸水深 2m以上 - 3m未満
浸水深 1m以上 - 2m未満	浸水深 1m以上 - 2m未満
浸水深 0.5m以上 - 1m未満	浸水深 0.5m以上 - 1m未満
浸水深 0.2m以上 - 0.5m未満	浸水深 0.2m以上 - 0.5m未満