

由布市 小堤・しん堤ため池ハザードマップ

■ため池ハザードマップについて

・この地図は、地震や大雨等により小堤ため池が決壊した場合に想定される浸水の範囲、浸水する深さ、避難経路および避難する際の危険箇所などを示しており、減災のために利用されるものです。

・避難場所は必ずしもそこに避難しなくてはならないというものではありません。また、緊急避難場所については定めていませんが、土石流危険区域、がけ崩れ危険箇所以外の高台に一時的に避難してください。

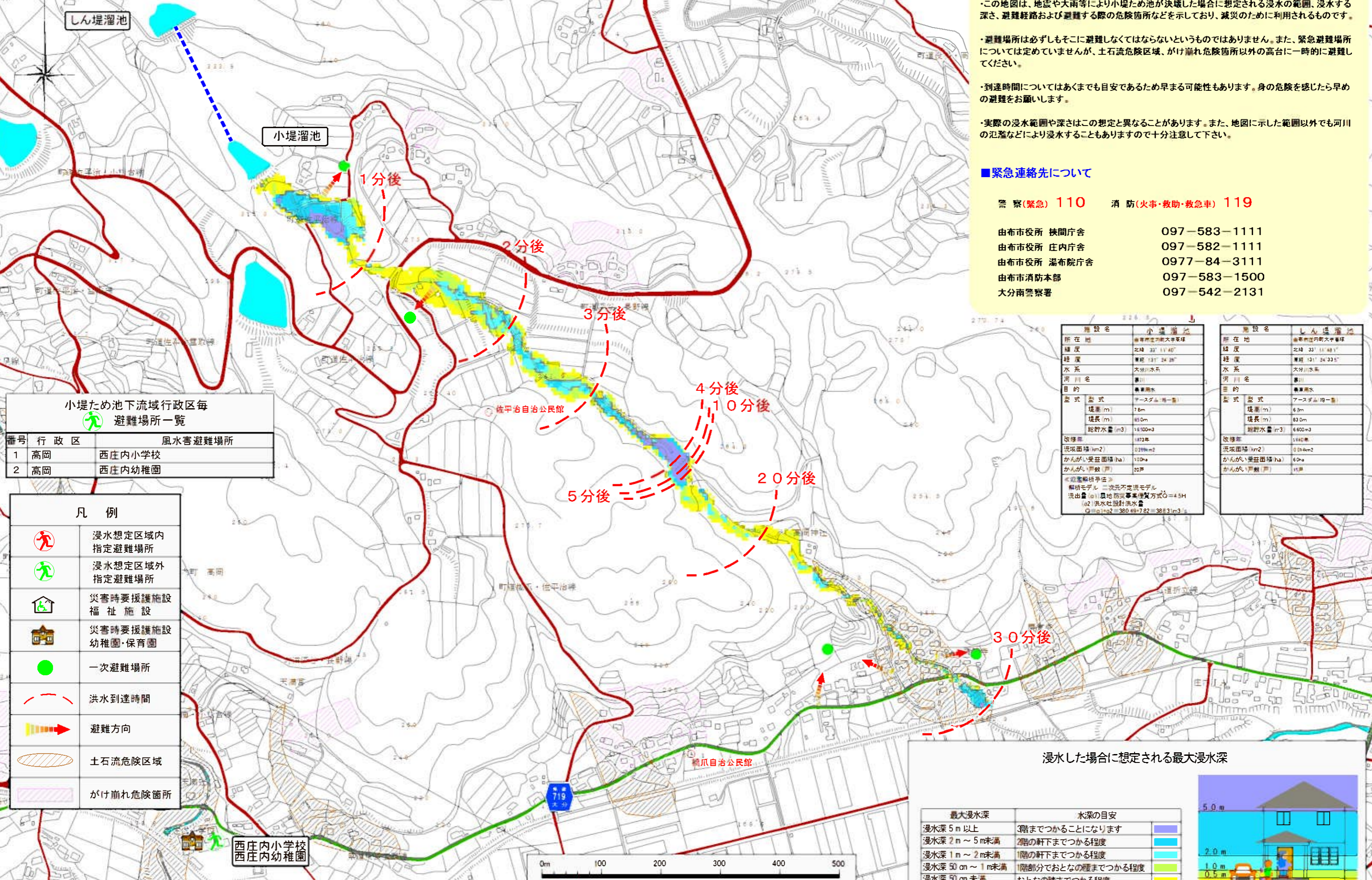
・到達時間についてはあくまでも目安であるため早まる可能性もあります。身の危険を感じたら早めの避難をお願いします。

・実際の浸水範囲や深さはこの想定と異なることがあります。また、地図に示した範囲以外でも河川の氾濫などにより浸水することもありますので十分注意して下さい。

■緊急連絡先について

警察(緊急) 110 消防(火事・救助・救急車) 119

由布市役所 挟間庁舎 097-583-1111
 由布市役所 庄内庁舎 097-582-1111
 由布市役所 湯布院庁舎 0977-84-3111
 由布市消防本部 097-583-1500
 大分南警察署 097-542-2131



小堤ため池下流域行政区毎
避難場所一覧

番号	行政区	風水害避難場所
1	高岡	西庄内小学校
2	高岡	西庄内幼稚園

凡例

	浸水想定区域内指定避難場所
	浸水想定区域外指定避難場所
	災害時要援護施設 福祉施設
	災害時要援護施設 幼稚園・保育園
	一次避難場所
	洪水到達時間
	避難方向
	土石流危険区域
	がけ崩れ危険箇所

施設名 小堤溜池

所在地	由布市庄内町大字東塚
緯度	北緯 33° 11' 40"
経度	東経 131° 24' 28"
水系	大分川水系
河川名	豊川
目的	農業用水
型式	アースダム(均一型)
堤高(m)	7.6m
堤長(m)	83.0m
総貯水量(m ³)	18,500m ³
改修年	1973年
流域面積(km ²)	0.219km ²
かんがい受益面積(ha)	10.0ha
かんがい戸数(戸)	20戸

※観測解析手法
 解析モデル 二次元不定流モデル
 流出量 ① 農地防犯事業標準方式Q=4.5H
 ② 洪水社設計洪水量
 Q=0.1*2=380.49+7.82=388.31m³/s

施設名 しん堤溜池

所在地	由布市庄内町大字東塚
緯度	北緯 33° 11' 48"
経度	東経 131° 24' 33"
水系	大分川水系
河川名	豊川
目的	農業用水
型式	アースダム(均一型)
堤高(m)	6.3m
堤長(m)	83.0m
総貯水量(m ³)	6,600m ³
改修年	1990年
流域面積(km ²)	0.034km ²
かんがい受益面積(ha)	0.0ha
かんがい戸数(戸)	15戸

浸水した場合に想定される最大浸水深

最大浸水深	水深の目安
浸水深 5m 以上	3階までつかることになります
浸水深 2m ~ 5m 未満	2階の軒下までつかる程度
浸水深 1m ~ 2m 未満	1階の軒下までつかる程度
浸水深 50cm ~ 1m 未満	1階部分でおとなの腰までつかる程度
浸水深 50cm 未満	おとなの膝までつかる程度