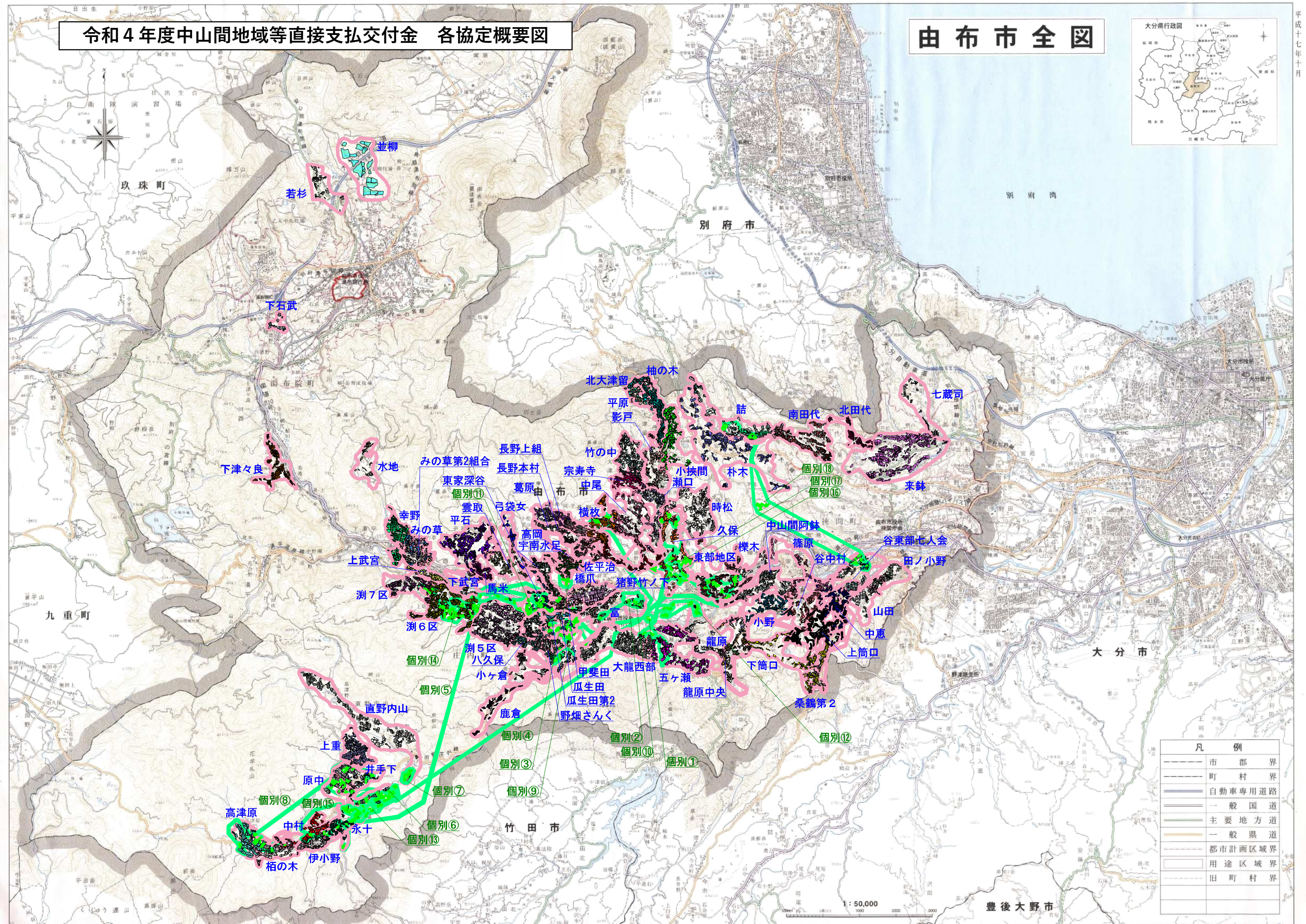


# 令和4年度中山間地域等直接支払交付金 各協定概要図

# 由布市全図



平成十七年十月



凡 例	
	市 郡 界
	町 村 界
	自動車専用道路
	一般国道
	主要地方道
	一般県道
	都市計画区域界
	用途区域界
	旧町村界

1 : 50,000

豊後大野市

令和4年度 由布市 中山間地域等直接支払制度 協定農用地の基準別の面積および交付金額

		交付面積 (㎡)												
地域名	協定数		田		畑		草地		採草放牧地		※うち加算措置分			合計
	集落	個別	急傾斜	緩傾斜	急傾斜	緩傾斜	急傾斜	緩傾斜	急傾斜	緩傾斜	超急傾斜	機能強化	生産性向上	
挾間	18	1	4,057,113	207,884	0	0	0	0	0	0	(346,246)	(325,041)	(2,660,988)	4,265,016
庄内	54	17	11,514,166	329,201	0	0	0	0	0	0	(1,945,535)	(1,064,936)	(4,321,435)	11,843,438
湯布院	6	0	604,805	0	0	0	0	386,259	0	0	(185,369)	(0)	(246,243)	991,070
合計	78	18	16,176,084	537,085	0	0	0	386,259	0	0	2,477,150	1,389,977	7,228,666	17,099,524

		交付額 (円)												
地域名	協定数		田		畑		草地		採草放牧地		※加算措置分			合計
	集落	個別	急傾斜	緩傾斜	急傾斜	緩傾斜	急傾斜	緩傾斜	急傾斜	緩傾斜	超急傾斜	機能強化	生産性向上	
挾間	18	1	83,167,841	1,522,724	0	0	0	0	0	0	(1,731,230)	(975,123)	(7,982,964)	95,379,882
庄内	54	17	240,831,523	2,633,608	0	0	0	0	0	0	(10,492,829)	(3,194,808)	(11,989,329)	269,142,097
湯布院	6	0	12,542,107					1,158,777			(926,845)	(0)	(738,729)	15,366,458
合計	78	18	336,541,471	4,156,332	0	0	0	1,158,777	0	0	(13,150,904)	(4,169,931)	20,711,022	379,888,437

令和4年度 由布市 中山間地域等直接支払制度 集落協定締結数、個別協定締結数および各集落等への交付額

NO.	協定名	要件 単価	交付面積 (㎡)								交付金額 (円)	加算措置分			交付金額 合計 (円)	
			田		畑		草地		採草放牧地			交付面積 合計	超急傾斜 加算額 (円)	機能強化 加算額 (円)		生産性向上 加算額 (円)
			急傾斜	緩傾斜	急傾斜	緩傾斜	急傾斜	緩傾斜	急傾斜	緩傾斜						
1	詰	10割	281,487	0	0	0	0	0	0	281,487	5,911,227	(0)	(0)	(844,461)	6,755,688	
2	田ノ小野	10割	101,885	11,825	0	0	0	0	0	113,710	2,234,185	(0)	(0)	(341,130)	2,575,315	
3	谷中村	10割	171,282	0	0	0	0	0	0	171,282	3,596,922	(0)	(0)	(513,846)	4,110,768	
4	中山間阿鉢	8割	194,394	87,717	0	0	0	0	0	282,111	3,827,207	(0)	(0)	(0)	3,827,207	
5	小野	10割	194,526	0	0	0	0	0	0	194,526	4,085,046	(0)	(0)	(583,578)	4,668,624	
6	来鉢	10割	537,952	108,342	0	0	0	0	0	646,294	12,163,728	(0)	(0)	(1,938,882)	14,102,610	
7	篠原	10割	134,641	0	0	0	0	0	0	134,641	2,827,461	(0)	(0)	(0)	2,827,461	
8	北田代	10割	101,675	0	0	0	0	0	0	101,675	2,135,175	(0)	(0)	(305,025)	2,440,200	
9	南田代	10割	332,265	0	0	0	0	0	0	332,265	6,977,565	(0)	(0)	(996,795)	7,974,360	
10	中恵	10割	220,964	0	0	0	0	0	0	220,964	4,640,244	(185,235)	(0)	(662,892)	5,488,371	
11	山田	10割	135,925	0	0	0	0	0	0	135,925	2,854,425	(0)	(0)	(407,775)	3,262,200	
12	谷東部七人会	10割	173,748	0	0	0	0	0	0	173,748	3,648,708	(0)	(0)	(521,244)	4,169,952	
13	桑鶴第2	8割	41,935	0	0	0	0	0	0	41,935	704,508	(0)	(0)	(0)	704,508	
14	上筒口	10割	289,112	0	0	0	0	0	0	289,112	6,071,352	(0)	(0)	(867,336)	6,938,688	
15	下筒口	8割	247,369	0	0	0	0	0	0	247,369	4,155,799	(0)	(0)	(0)	4,155,799	
16	時松	10割	325,041	0	0	0	0	0	0	325,041	6,825,861	(1,545,995)	(975,123)	(0)	9,346,979	
17	七蔵司	10割	66,648	0	0	0	0	0	0	66,648	1,399,608	(0)	(0)	(0)	1,399,608	
18	朴木	10割	437,347	0	0	0	0	0	0	437,347	9,184,287	(0)	(0)	(0)	9,184,287	
19	永十	8割	118,083	0	0	0	0	0	0	118,083	1,983,794	(0)	(0)	(0)	1,983,794	
20	伊小野	10割	142,430	0	0	0	0	0	0	142,430	2,991,030	(0)	(427,290)	(284,860)	3,703,180	
21	高津原	10割	255,552	0	0	0	0	0	0	255,552	5,366,592	(0)	(0)	(766,656)	6,133,248	
22	栢の木	10割	208,838	0	0	0	0	0	0	208,838	4,385,598	(0)	(0)	(626,514)	5,012,112	
23	中村	10割	148,852	0	0	0	0	0	0	148,852	3,125,892	(0)	(0)	(0)	3,125,892	
24	井手下	10割	234,112	53,433	0	0	0	0	0	287,545	5,343,816	(0)	(0)	(0)	5,343,816	
25	原中	10割	95,036	0	0	0	0	0	0	95,036	1,995,756	(0)	(0)	(0)	1,995,756	
26	上重	10割	264,159	0	0	0	0	0	0	264,159	5,547,339	(0)	(0)	(0)	5,547,339	
27	櫟木	10割	65,489	21,773	0	0	0	0	0	87,262	1,549,453	(0)	(0)	(0)	1,549,453	
28	大龍西部	10割	495,099	0	0	0	0	0	0	495,099	10,397,079	(0)	(0)	(1,485,297)	11,882,376	
29	五ヶ瀬	10割	418,869	0	0	0	0	0	0	418,869	8,796,249	(0)	(0)	(0)	8,796,249	
30	小挾間	10割	278,394	0	0	0	0	0	0	278,394	5,846,274	(1,254,975)	(835,182)	(556,788)	8,493,219	
31	富	10割	114,218	67,091	0	0	0	0	0	181,309	2,935,306	(0)	(0)	(0)	2,935,306	
32	瓜生田	10割	78,495	30,130	0	0	0	0	0	108,625	1,889,435	(0)	(0)	(0)	1,889,435	
33	柚の木	10割	265,025	0	0	0	0	0	0	265,025	5,565,525	(0)	(795,075)	(530,050)	6,890,650	
34	北大津留	10割	80,466	0	0	0	0	0	0	80,466	1,689,786	(482,796)	(0)	(160,932)	2,333,514	
35	平原	10割	88,355	0	0	0	0	0	0	88,355	1,855,455	(0)	(0)	(0)	1,855,455	
36	東家深谷	10割	113,456	0	0	0	0	0	0	113,456	2,382,576	(0)	(0)	(0)	2,382,576	
37	宇南水足	10割	160,394	0	0	0	0	0	0	160,394	3,368,274	(0)	(0)	(481,182)	3,849,456	
38	高岡	10割	170,426	0	0	0	0	0	0	170,426	3,578,946	(689,075)	(511,278)	(0)	4,779,299	
39	佐平治	8割	111,908	0	0	0	0	0	0	111,908	1,880,054	(0)	(0)	(0)	1,880,054	
40	橋爪	10割	222,107	24,823	0	0	0	0	0	246,930	4,862,831	(0)	(0)	(0)	4,862,831	
41	甲斐田	10割	107,437	21,046	0	0	0	0	0	128,483	2,424,545	(0)	(0)	(0)	2,424,545	
42	龍原	10割	320,478	0	0	0	0	0	0	320,478	6,730,038	(1,297,390)	(0)	(961,434)	8,988,862	
43	直野内山	10割	430,561	0	0	0	0	0	0	430,561	9,041,781	(2,359,128)	(0)	(0)	11,400,909	
44	馬米	10割	94,120	0	0	0	0	0	0	94,120	1,976,520	(0)	(0)	(0)	1,976,520	
45	弓袋女	10割	54,764	0	0	0	0	0	0	54,764	1,150,044	(0)	(0)	(0)	1,150,044	
46	長野本村	10割	90,582	0	0	0	0	0	0	90,582	1,902,222	(0)	(0)	(0)	1,902,222	
47	長野上組	10割	186,236	0	0	0	0	0	0	186,236	3,910,956	(0)	(0)	(0)	3,910,956	
48	葛原	10割	139,363	0	0	0	0	0	0	139,363	2,926,623	(0)	(0)	(0)	2,926,623	
49	横枚	10割	235,359	0	0	0	0	0	0	235,359	4,942,539	(0)	(0)	(0)	4,942,539	

NO.	協定名	要件 単価	交付面積 (㎡)								交付面積 合計	交付額 (円)	加算措置分			交付金額 合計 (円)
			田		畑		草地		採草放牧地				超急傾斜 加算額 (円)	機能強化 加算額 (円)	生産性向上 加算額 (円)	
			急傾斜	緩傾斜	急傾斜	緩傾斜	急傾斜	緩傾斜	急傾斜	緩傾斜						
50	下武宮	10割	40,661	0	0	0	0	0	0	0	40,661	853,881	(64,835)	(0)	(121,983)	1,040,699
51	上武宮	10割	92,261	0	0	0	0	0	0	0	92,261	1,937,481	(0)	(0)	(0)	1,937,481
52	みの草	10割	224,066	0	0	0	0	0	0	0	224,066	4,705,386	(0)	(0)	(0)	4,705,386
53	宗寿寺	10割	140,708	0	0	0	0	0	0	0	140,708	2,954,868	(0)	(0)	(0)	2,954,868
54	竹の中	10割	304,701	0	0	0	0	0	0	0	304,701	6,398,721	(1,749,000)	(0)	(0)	8,147,721
55	久保	10割	270,342	0	0	0	0	0	0	0	270,342	5,677,182	(715,730)	(0)	(811,026)	7,203,938
56	野畑さんく	10割	388,710	0	0	0	0	0	0	0	388,710	8,162,910	(0)	(0)	(0)	8,162,910
57	八久保	10割	123,554	919	0	0	0	0	0	0	124,473	2,601,986	(0)	(0)	(0)	2,601,986
58	小ヶ倉	10割	83,824	0	0	0	0	0	0	0	83,824	1,760,304	(0)	(0)	(0)	1,760,304
59	鹿倉	10割	85,403	0	0	0	0	0	0	0	85,403	1,793,463	(0)	(0)	(0)	1,793,463
60	猪野竹ノ下	10割	176,818	0	0	0	0	0	0	0	176,818	3,713,178	(0)	(0)	(0)	3,713,178
61	影戸	10割	203,334	0	0	0	0	0	0	0	203,334	4,270,014	(0)	(0)	(0)	4,270,014
62	瀬口	10割	236,123	0	0	0	0	0	0	0	236,123	4,958,583	(0)	(0)	(0)	4,958,583
63	東部地区	10割	234,442	53,557	0	0	0	0	0	0	287,999	5,351,738	(0)	(0)	(863,997)	6,215,735
64	平石	10割	427,285	0	0	0	0	0	0	0	427,285	8,972,985	(1,879,900)	(0)	(1,281,855)	12,134,740
65	淵5区	10割	596,557	0	0	0	0	0	0	0	596,557	12,527,697	(0)	(0)	(0)	12,527,697
66	淵6区	10割	517,556	0	0	0	0	0	0	0	517,556	10,868,676	(0)	(0)	(1,552,668)	12,421,344
67	淵7区	10割	208,661	0	0	0	0	0	0	0	208,661	4,381,881	(0)	(625,983)	(417,322)	5,425,186
68	中尾	10割	297,067	0	0	0	0	0	0	0	297,067	6,238,407	(0)	(0)	(891,201)	7,129,608
69	瓜生田第2	10割	32,286	0	0	0	0	0	0	0	32,286	678,006	(0)	(0)	(0)	678,006
70	みの草第2組合	10割	67,690	0	0	0	0	0	0	0	67,690	1,421,490	(0)	(0)	(0)	1,421,490
71	龍原中央	10割	65,188	0	0	0	0	0	0	0	65,188	1,368,948	(0)	(0)	(195,564)	1,564,512
72	雲取	10割	190,239	0	0	0	0	0	0	0	190,239	3,995,019	(0)	(0)	(0)	3,995,019
73	並柳	10割		0	0	0	0	386,259	0	0	386,259	1,158,777	(0)	(0)	(0)	1,158,777
74	若杉	10割	79,150	0	0	0	0	0	0	0	79,150	1,662,150	(0)	(0)	(0)	1,662,150
75	下石武	8割	37,809	0	0	0	0	0	0	0	37,809	635,191	(0)	(0)	(0)	635,191
76	下津々良	10割	195,663	0	0	0	0	0	0	0	195,663	4,108,923	(0)	(0)	(0)	4,108,923
77	幸野	10割	246,243	0	0	0	0	0	0	0	246,243	5,171,103	(926,845)	(0)	(738,729)	6,836,677
78	水地	10割	45,940	0	0	0	0	0	0	0	45,940	964,740	(0)	(0)	(0)	964,740
79	個別協定(1)	10割	5,797	0	0	0	0	0	0	0	5,797	121,737	(0)	(0)	(0)	121,737
80	個別協定(2)	10割	3,635	6,116	0	0	0	0	0	0	9,751	125,263	(0)	(0)	(0)	125,263
81	個別協定(3)	10割	16,791	0	0	0	0	0	0	0	16,791	352,611	(0)	(0)	(0)	352,611
82	個別協定(4)	10割	27,054	0	0	0	0	0	0	0	27,054	568,134	(0)	(0)	(0)	568,134
83	個別協定(5)	10割	32,756	1,859	0	0	0	0	0	0	34,615	702,748	(0)	(0)	(0)	702,748
84	個別協定(6)	10割	11,932	6,610	0	0	0	0	0	0	18,542	303,452	(0)	(0)	(0)	303,452
85	個別協定(7)	10割	26,668	0	0	0	0	0	0	0	26,668	560,028	(0)	(0)	(0)	560,028
86	個別協定(8)	10割	123,293	11,984	0	0	0	0	0	0	135,277	2,685,025	(0)	(0)	(0)	2,685,025
87	個別協定(9)	10割	112,947	5,335	0	0	0	0	0	0	118,282	2,414,567	(0)	(0)	(0)	2,414,567
88	個別協定(10)	10割	3,429	0	0	0	0	0	0	0	3,429	72,009	(0)	(0)	(0)	72,009
89	個別協定(11)	10割	70,639	3,468	0	0	0	0	0	0	74,107	1,511,163	(0)	(0)	(0)	1,511,163
90	個別協定(12)	10割	23,346	12,259	0	0	0	0	0	0	35,605	588,338	(0)	(0)	(0)	588,338
91	個別協定(13)	10割	48,226	0	0	0	0	0	0	0	48,226	1,012,746	(0)	(0)	(0)	1,012,746
92	個別協定(14)	10割	85,382	0	0	0	0	0	0	0	85,382	1,793,022	(0)	(0)	(0)	1,793,022
93	個別協定(15)	10割	19,454	0	0	0	0	0	0	0	19,454	408,534	(0)	(0)	(0)	408,534
94	個別協定(16)	10割	20,536	0	0	0	0	0	0	0	20,536	431,256	(0)	(0)	(0)	431,256
95	個別協定(17)	10割	86,142	8,798	0	0	0	0	0	0	94,940	1,879,366	(0)	(0)	(0)	1,879,366
96	個別協定(18)	10割	68,917	0	0	0	0	0	0	0	68,917	1,447,257	(0)	(0)	(0)	1,447,257
各合計			1,391,749	56,429	0	0	0	0	0	0	1,448,178	29,519,363	926,845	0	738,729	379,888,437

令和4年度 由布市 中山間地域等直接支払制度  
事業計画の概要（実施期間）

NO.	協定名	活動開始年度 (計画認定年度)	協定変更認定年度	活動終了年度	交付年数
1	詰	令和2年度	令和4年度	令和9年度	5年
2	田ノ小野	令和2年度	令和3年度	令和8年度	5年
3	谷中村	令和2年度	令和4年度	令和9年度	5年
4	中山間阿鉢	令和2年度	令和3年度	令和8年度	5年
5	小野	令和2年度	令和4年度	令和9年度	5年
6	来鉢	令和2年度	令和4年度	令和9年度	5年
7	篠原	令和2年度	令和4年度	令和9年度	5年
8	北田代	令和2年度	令和3年度	令和8年度	5年
9	南田代	令和2年度		令和6年度	5年
10	中恵	令和2年度	令和3年度	令和8年度	5年
11	山田	令和2年度	令和3年度	令和8年度	5年
12	谷東部七人会	令和2年度	令和4年度	令和9年度	5年
13	桑鶴第2	令和2年度	令和4年度	令和9年度	5年
14	上筒口	令和2年度	令和4年度	令和9年度	5年
15	下筒口	令和2年度	令和3年度	令和8年度	5年
16	時松	令和2年度		令和6年度	5年
17	七蔵司	令和2年度		令和6年度	5年
18	朴木	令和2年度	令和4年度	令和9年度	5年
19	永十	令和2年度	令和3年度	令和8年度	5年
20	伊小野	令和2年度		令和6年度	5年
21	高津原	令和2年度	令和3年度	令和8年度	5年
22	栢の木	令和2年度	令和3年度	令和8年度	5年
23	中村	令和2年度	令和4年度	令和9年度	5年
24	井手下	令和2年度	令和4年度	令和9年度	5年
25	原中	令和2年度	令和3年度	令和8年度	5年
26	上重	令和2年度	令和3年度	令和8年度	5年
27	櫛木	令和2年度	令和3年度	令和8年度	5年
28	大龍西部	令和2年度		令和6年度	5年
29	五ヶ瀬	令和2年度	令和4年度	令和9年度	5年
30	小挾間	令和2年度	令和4年度	令和9年度	5年
31	富	令和2年度	令和4年度	令和9年度	5年
32	瓜生田	令和2年度		令和6年度	5年
33	柚の木	令和2年度		令和6年度	5年
34	北大津留	令和2年度		令和6年度	5年
35	平原	令和2年度	令和3年度	令和8年度	5年
36	東家深谷	令和2年度	令和3年度	令和8年度	5年
37	宇南水足	令和2年度	令和4年度	令和9年度	5年
38	高岡	令和2年度	令和4年度	令和9年度	5年
39	佐平治	令和2年度	令和4年度	令和9年度	5年
40	橋爪	令和2年度	令和4年度	令和9年度	5年
41	甲斐田	令和2年度	令和4年度	令和9年度	5年
42	龍原	令和2年度	令和4年度	令和9年度	5年
43	直野内山	令和2年度	令和3年度	令和8年度	5年
44	馬米	令和2年度		令和6年度	5年
45	弓袋女	令和2年度	令和4年度	令和9年度	5年
46	長野本村	令和2年度	令和4年度	令和9年度	5年
47	長野上組	令和2年度	令和4年度	令和9年度	5年
48	葛原	令和2年度	令和4年度	令和9年度	5年

NO.	協定名	活動開始年度 (計画認定年度)	協定変更認定年度	活動終了年度	交付年数
49	横枚	令和2年度	令和4年度	令和9年度	5年
50	下武宮	令和2年度	令和3年度	令和8年度	5年
51	上武宮	令和2年度	令和3年度	令和8年度	5年
52	みの草	令和2年度	令和4年度	令和9年度	5年
53	宗寿寺	令和2年度	令和4年度	令和9年度	5年
54	竹の中	令和2年度	令和3年度	令和8年度	5年
55	久保	令和2年度	令和4年度	令和9年度	5年
56	野畑さんく	令和2年度	令和3年度	令和8年度	5年
57	八久保	令和2年度	令和3年度	令和8年度	5年
58	小ヶ倉	令和2年度		令和6年度	5年
59	鹿倉	令和2年度	令和4年度	令和9年度	5年
60	猪野竹ノ下	令和2年度	令和4年度	令和9年度	5年
61	影戸	令和2年度	令和3年度	令和8年度	5年
62	瀬口	令和2年度	令和4年度	令和9年度	5年
63	東部地区	令和2年度	令和3年度	令和8年度	5年
64	平石	令和2年度	令和4年度	令和9年度	5年
65	淵5区	令和2年度	令和4年度	令和9年度	5年
66	淵6区	令和2年度	令和4年度	令和9年度	5年
67	淵7区	令和2年度	令和4年度	令和9年度	5年
68	中尾	令和2年度	令和3年度	令和8年度	5年
69	瓜生田第2	令和2年度		令和6年度	5年
70	みの草第2組合	令和2年度		令和6年度	5年
71	龍原中央	令和2年度	令和3年度	令和8年度	5年
72	雲取	令和2年度		令和6年度	5年
73	並柳	令和2年度		令和6年度	5年
74	若杉	令和2年度		令和6年度	5年
75	下石武	令和2年度	令和4年度	令和9年度	5年
76	下津々良	令和2年度	令和3年度	令和8年度	5年
77	幸野	令和2年度		令和6年度	5年
78	水地	令和3年度	令和4年度	令和9年度	5年
79	個別協定(1)	令和2年度	令和3年度	令和8年度	5年
80	個別協定(2)	令和2年度	令和3年度	令和8年度	5年
81	個別協定(3)	令和2年度		令和6年度	5年
82	個別協定(4)	令和2年度		令和6年度	5年
83	個別協定(5)	令和2年度		令和6年度	5年
84	個別協定(6)	令和2年度		令和6年度	5年
85	個別協定(7)	令和2年度		令和6年度	5年
86	個別協定(8)	令和2年度	令和3年度	令和8年度	5年
87	個別協定(9)	令和2年度	令和3年度	令和8年度	5年
88	個別協定(10)	令和2年度		令和6年度	5年
89	個別協定(11)	令和2年度	令和3年度	令和8年度	5年
90	個別協定(12)	令和2年度	令和3年度	令和8年度	5年
91	個別協定(13)	令和2年度	令和3年度	令和8年度	5年
92	個別協定(14)	令和2年度		令和6年度	5年
93	個別協定(15)	令和2年度		令和6年度	5年
94	個別協定(16)	令和2年度		令和6年度	5年
95	個別協定(17)	令和2年度	令和3年度	令和8年度	5年
96	個別協定(18)	令和3年度		令和6年度	5年







令和4年度 由布市 中山間地域等直接支払制度 体制整備の実施状況

NO.	協定名	農業生産活動等の体制整備として取り組むべき事項			
		集落戦略の作成状況	集落戦略作成に向けた活動状況		
			年齢階層別、後継者の状況が把握できる地図の作成	農地保全活動等を実施する範囲等を記載した地図の作成	話し合いの開催
1	詰	作成・提出済	作成・提出済	作成・提出済	実施
2	田ノ小野	作成・提出済	作成・提出済	作成・提出済	実施
3	谷中村	作成・提出済	作成・提出済	作成・提出済	実施
4	中山間阿鉢	—			
5	小野	作成・提出済	作成・提出済	作成・提出済	実施
6	来鉢	作成・提出済	作成・提出済	作成・提出済	実施
7	篠原	作成・提出済	作成・提出済	作成・提出済	実施
8	北田代	作成・提出済	作成・提出済	作成・提出済	実施
9	南田代	作成・提出済	作成・提出済	作成・提出済	実施
10	中恵	作成中	作成中	作成中	実施
11	山田	作成・提出済	作成・提出済	作成・提出済	実施
12	谷東部七人会	作成・提出済	作成・提出済	作成・提出済	実施
13	桑鶴第2	—			
14	上筒口	作成・提出済	作成・提出済	作成・提出済	実施
15	下筒口	—			
16	時松	作成・提出済	作成・提出済	作成・提出済	実施
17	七蔵司	作成中	作成中	作成中	実施
18	朴木	作成・提出済	作成・提出済	作成・提出済	実施
19	永十	—			
20	伊小野	作成・提出済	作成・提出済	作成・提出済	実施
21	高津原	作成・提出済	作成・提出済	作成・提出済	実施
22	栢の木	作成・提出済	作成・提出済	作成・提出済	実施
23	中村	作成・提出済	作成・提出済	作成・提出済	実施
24	井手下	作成・提出済	作成・提出済	作成・提出済	実施
25	原中	作成・提出済	作成・提出済	作成・提出済	実施
26	上重	作成・提出済	作成・提出済	作成・提出済	実施
27	櫛木	作成・提出済	作成・提出済	作成・提出済	実施
28	大龍西部	作成・提出済	作成・提出済	作成・提出済	実施
29	五ヶ瀬	作成・提出済	作成・提出済	作成・提出済	実施
30	小挾間	作成・提出済	作成・提出済	作成・提出済	実施
31	富	作成・提出済	作成・提出済	作成・提出済	実施
32	瓜生田	作成・提出済	作成・提出済	作成・提出済	実施
33	柚の木	作成・提出済	作成・提出済	作成・提出済	実施
34	北大津留	作成・提出済	作成・提出済	作成・提出済	実施
35	平原	作成・提出済	作成・提出済	作成・提出済	実施
36	東家深谷	作成・提出済	作成・提出済	作成・提出済	実施
37	宇南水足	作成・提出済	作成・提出済	作成・提出済	実施
38	高岡	作成・提出済	作成・提出済	作成・提出済	実施
39	佐平治	作成中	作成中	作成中	実施
40	橋爪	作成・提出済	作成・提出済	作成・提出済	実施
41	甲斐田	作成・提出済	作成・提出済	作成・提出済	実施

NO.	協定名	農業生産活動等の体制整備として取り組むべき事項			
		集落戦略の作成状況	集落戦略作成に向けた活動状況		
			年齢階層別、後継者の状況が把握できる地図の作成	農地保全活動等を実施する範囲等を記載した地図の作成	話し合いの開催
42	龍原	作成・提出済	作成・提出済	作成・提出済	実施
43	直野内山	作成・提出済	作成・提出済	作成・提出済	実施
44	馬米	作成・提出済	作成・提出済	作成・提出済	実施
45	弓袋女	作成・提出済	作成・提出済	作成・提出済	実施
46	長野本村	作成・提出済	作成・提出済	作成・提出済	実施
47	長野上組	作成・提出済	作成・提出済	作成・提出済	実施
48	葛原	作成・提出済	作成・提出済	作成・提出済	実施
49	横枚	作成・提出済	作成・提出済	作成・提出済	実施
50	下武宮	作成・提出済	作成・提出済	作成・提出済	実施
51	上武宮	作成・提出済	作成・提出済	作成・提出済	実施
52	みの草	作成・提出済	作成・提出済	作成・提出済	実施
53	宗寿寺	作成・提出済	作成・提出済	作成・提出済	実施
54	竹の中	作成・提出済	作成・提出済	作成・提出済	実施
55	久保	作成・提出済	作成・提出済	作成・提出済	実施
56	野畑さんく	作成・提出済	作成・提出済	作成・提出済	実施
57	八久保	作成・提出済	作成・提出済	作成・提出済	実施
58	小ヶ倉	作成・提出済	作成・提出済	作成・提出済	実施
59	鹿倉	作成・提出済	作成・提出済	作成・提出済	実施
60	猪野竹ノ下	作成・提出済	作成・提出済	作成・提出済	実施
61	影戸	作成・提出済	作成・提出済	作成・提出済	実施
62	瀬口	作成・提出済	作成・提出済	作成・提出済	実施
63	東部地区	作成・提出済	作成・提出済	作成・提出済	実施
64	平石	作成・提出済	作成・提出済	作成・提出済	実施
65	淵5区	作成・提出済	作成・提出済	作成・提出済	実施
66	淵6区	作成・提出済	作成・提出済	作成・提出済	実施
67	淵7区	作成・提出済	作成・提出済	作成・提出済	実施
68	中尾	作成・提出済	作成・提出済	作成・提出済	実施
69	瓜生田第2	作成・提出済	作成・提出済	作成・提出済	実施
70	みの草第2組合	作成・提出済	作成・提出済	作成・提出済	実施
71	龍原中央	作成中	作成中	作成中	実施
72	雲取	作成・提出済	作成・提出済	作成・提出済	実施
73	並柳	作成・提出済	作成・提出済	作成・提出済	実施
74	若杉	作成・提出済	作成・提出済	作成・提出済	実施
75	下石武	—			
76	下津々良	作成・提出済	作成・提出済	作成・提出済	実施
77	幸野	作成・提出済	作成・提出済	作成・提出済	実施
78	水地	作成・提出済	作成・提出済	作成・提出済	実施