

令和6年4月11日

各 位

由布市役所 湯布院振興局

湯平地域避難路整備計画に伴う測量調査について

時下、皆さまにおかれましては益々ご清栄のこととお喜び申し上げます。
また、日頃より市行政運営にご理解ご協力いただき感謝申し上げます。
この度、由布市における湯平地域復興まちづくり推進事業として、花合野側左岸側を中心とした、避難路整備計画に伴う測量調査を、下記の通り実施いたします。
下記期間中において請負事業者が該当地域内を調査させていただきますので、何卒ご理解とご協力をお願いいたします。

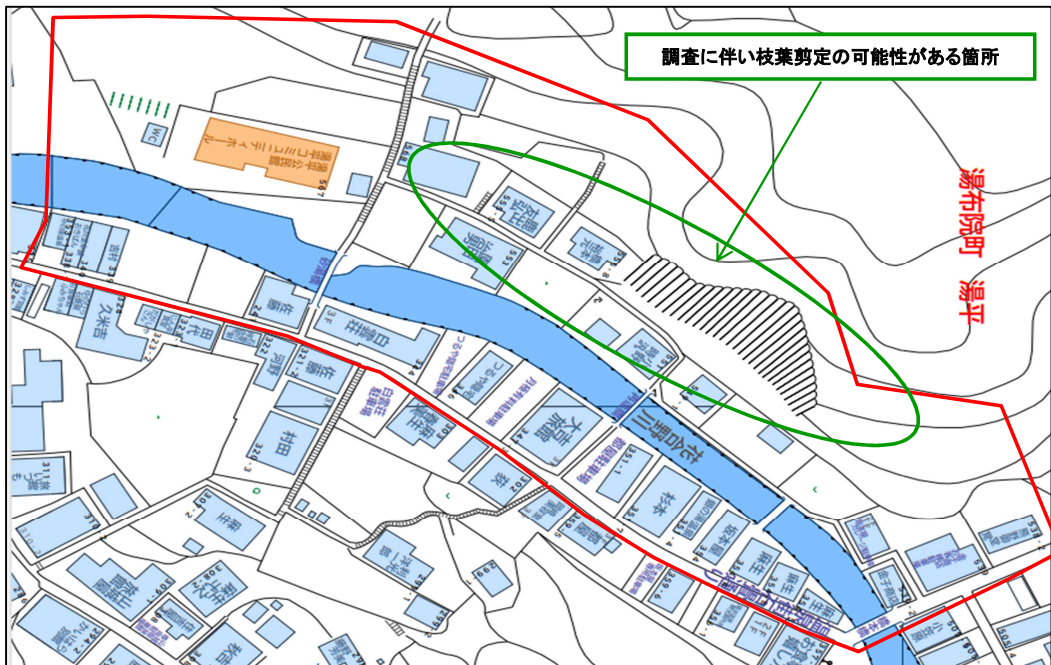
〔調査期間〕 令和6年4月15日(月)～令和6年9月30日(月)の間で2週間程度

※調査に伴い、市道砂湯線沿い山側雑木林も調査させていただきますのでご了承願います。

なお、その際に測量に支障となる雑木、竹の枝葉のみ最小限ですが剪定する場合があります。

〔概ねの測量調査範囲〕 花合野川左岸側を中心(コミュニティーホール側)

※令和7年度にて整備予定の工区です。



この位置図は住宅地図を引用しています。

〔担当者〕 由布市湯布院振興局 湯平地域復旧・復興班 秋吉 寅男

TEL0977-84-3111(内5144)

〔測量調査業者〕 九州建設コンサルタント株式会社