

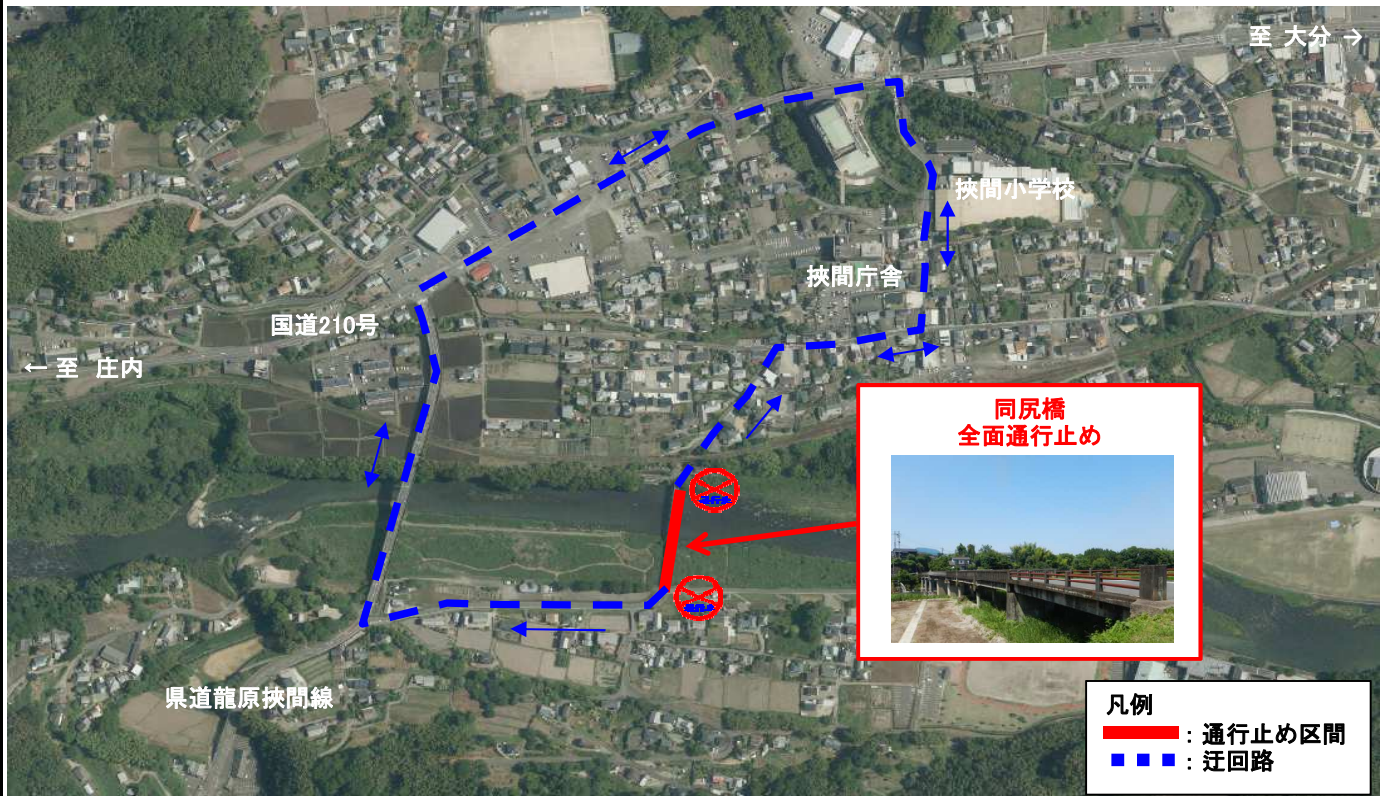
関係者各位

令和6年4月11日  
由布市役所 建設課

## 市道天神橋同尻線(同尻橋)の通行制限について

日頃より由布市行政運営にご支援ご協力賜り感謝申し上げます。  
現在橋りょう補修工事を進めている市道天神橋同尻線同尻橋において、  
足場の撤去及び防護柵設置のため、以下期間「全面通行止め」を予定しております。  
通行者の皆様の安全に寄与するため、通行制限となることをご了承ください。  
地域の皆様には、全面通行止となることで引き続きご迷惑をおかけしますが、  
ご協力をお願いいたします。

**令和6年5月14日～令和6年5月31日(土日含む)**  
**補修足場撤去及び防護柵設置の為**  
**全面通行止め 8:30～17:00**



[担当者] 建設課 土木係 TEL097-582-1111  
[工事業者] (株)大鐵