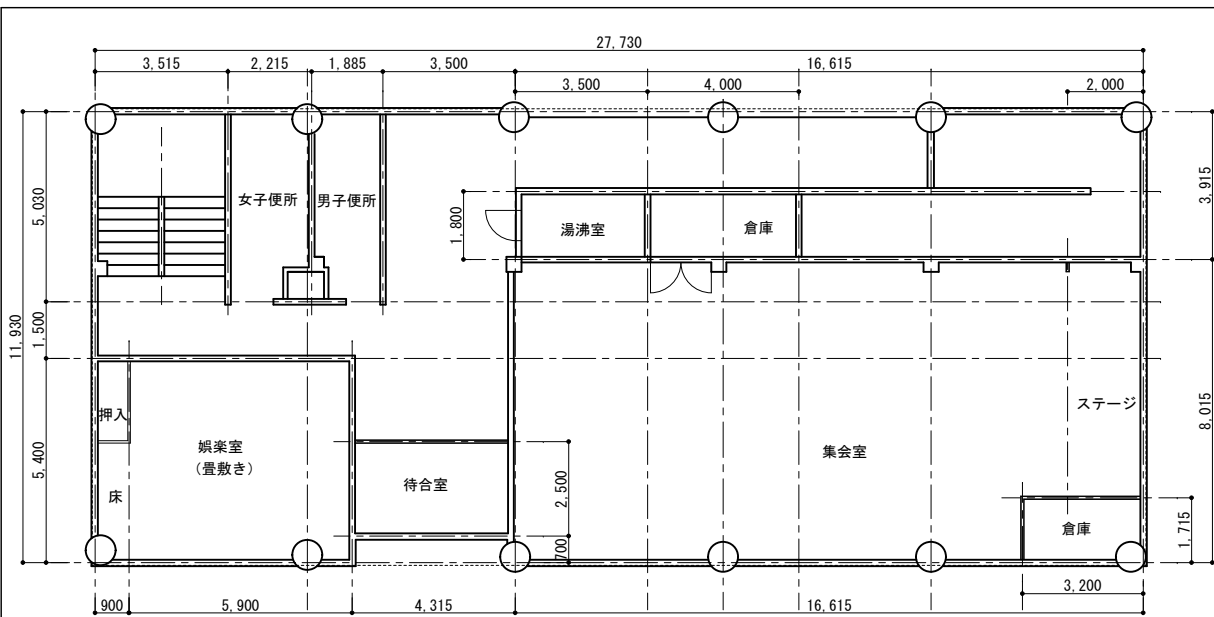


物 件 調 書

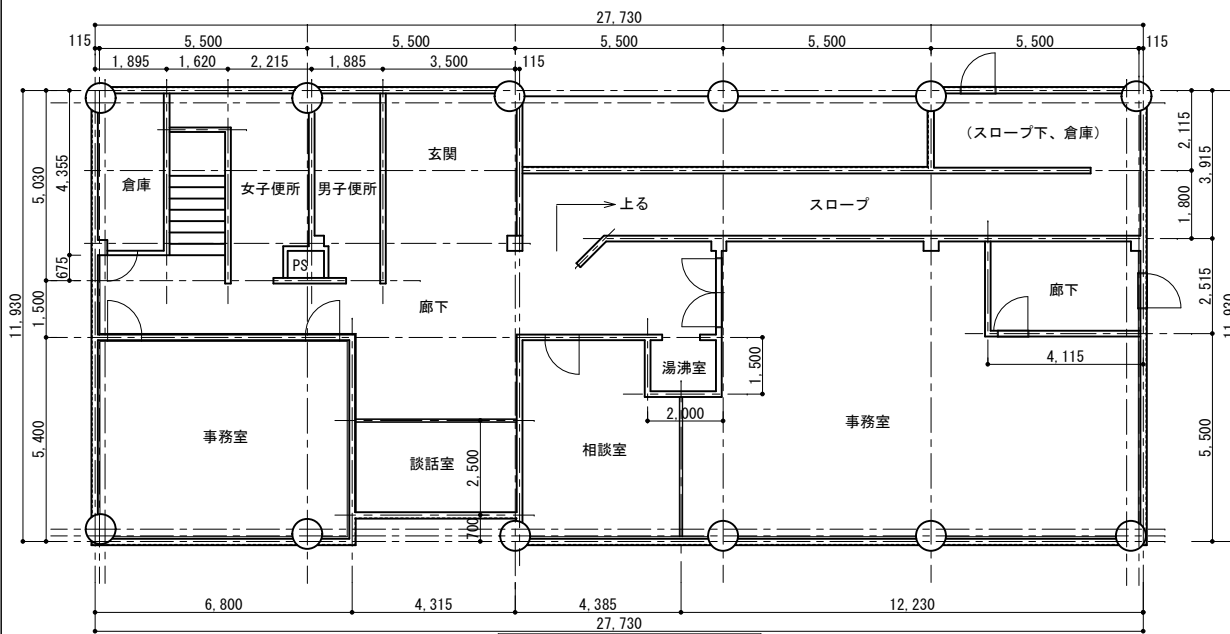
物件名	旧挾間老人福祉センター			
物件の所在	地目	公簿面積 (㎡)	実測面積 (㎡)	
由布市挾間町向原字五田ケツル16番 外2筆	宅地	2,123.31	2123.31	
接面道路	①西側に幅員約5.0m舗装市道中須賀線 ②南側に幅員約5.0m舗装市道中須賀線	形状	やや不整形	
道路との高低差	①等高～約0.7m高く接面 ②等高～約0.5m高く接面			
法令等に基づく制限	第1種中高層住宅専用地域（【緩和後】建ぺい率70%、容積率200%）、由布市環境保全条例			
供給処理施設の状況	電 気	可	都市ガス	無
	上水道	20mmメーター設置済	公共下水道	無
交通機関	JR久大本線「向之原」駅 まで		約350m	(道路距離)
	「向の原駅前」バス停 まで		約350m	(道路距離)
公共施設	由布市役所挾間庁舎 まで		約650m	(道路距離)
特記事項	<p>(1) 敷地内には別紙「建物概要」に記載の建物がある。</p> <p>(2) 敷地内に看板・電柱及び支線・ポール等が複数存する。</p> <p>(3) 現状では敷地内の駐車可能スペースは少ない。</p> <p>(4) 南側市道中須賀線の全幅は約17～20mで、舗装部分(約5.0m)の両側に未舗装の空地が存する。</p> <p>(5) 洪水による浸水深5m～10m未満の範囲、浸水継続時間(浸水深0.5m以上)12時間未満の範囲に含まれる。</p> <p>(6) 家屋倒壊等氾濫想定区域の氾濫流・河岸浸食の区域に含まれる。</p> <p>(7) 上水道については口径20mmのメーターが設置されており、開始届を由布市水道課に提出すれば利用可能なため、水道利用加入負担金及び引込工事は不要。ただし、軽作業所について水道を要する場合は、新たに工事を要する。</p> <p>(8) 敷地内に温泉権が存する。詳細については別紙「温泉台帳」を参照のこと。</p>			

建 物 概 要

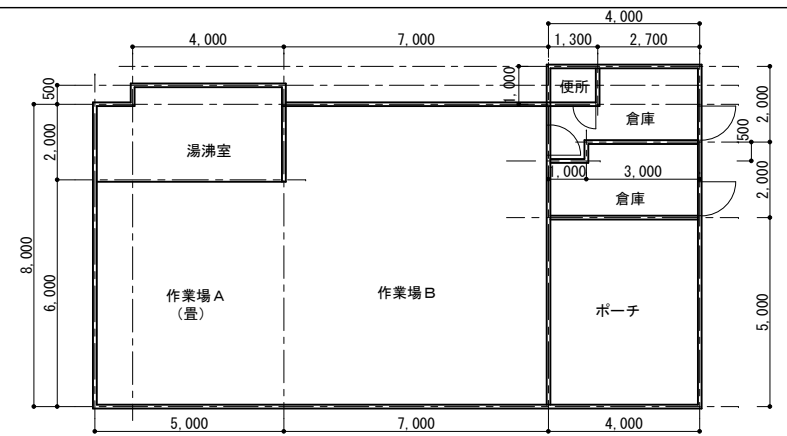
物件名	旧挾間老人福祉センター			
建物①	所 在	由布市挾間町向原字五田ケツル16番上		
	種 類	事務所	構 造	鉄筋コンクリート造スレート葺2階建
	建築時期	昭和58年4月15日新築	延床面積	延べ611.50㎡
	備 考	未登記。平成30年4月1日から空家の状態である。外観については、外壁や軒天の損傷個所が見受けられる。室内は、雨染みや内壁の剥がれ、床の染み、剥がれ、ガラスのひび割れが存するほか、内壁や床の汚れが存する。また、2階のサンルームは床の傾きが認められる。		
建物②	所 在	由布市挾間町向原字五田ケツル16番上		
	種 類	浴場・風呂場	構 造	鉄筋コンクリート造スレート葺平屋建
	建築時期	昭和58年12月15日新築	延床面積	48.89㎡
	備 考	未登記。内壁の剥がれ、建具の腐食、内壁・床の亀裂、タイルの剥がれ等が見受けられる。		
建物③	所 在	由布市挾間町向原字五田ケツル16番上		
	種 類	車庫	構 造	鉄骨造木皮葺平屋建
	建築時期	昭和61年12月15日新築	延床面積	39.99㎡
	備 考	未登記。外壁の損傷等が見受けられる。		
建物④	所 在	由布市挾間町向原字五田ケツル16番、17番4、17番5地上		
	種 類	倉庫・物置	構 造	木造スレート葺平屋建
	建築時期	昭和58年4月15日新築	延床面積	85.32㎡
	備 考	未登記。外壁の損傷や天井の損傷、内壁の汚れ等が見受けられる。		
建物⑤	所 在	由布市挾間町向原字五田ケツル16番、17番4、17番5地上		
	種 類	作業所・工作室	構 造	鉄骨造ガルバニウム鋼板葺平屋建
	建築時期	昭和59年3月15日新築	延床面積	132.00㎡
	備 考	未登記。内壁の損傷、床の汚れ、天井の雨染みや破損、床や犬走の亀裂等が存する。		



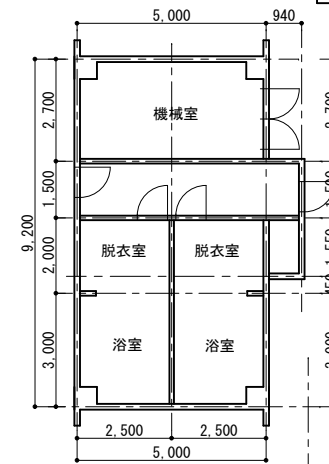
老人福祉センター 2階



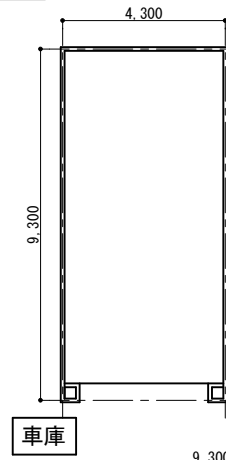
老人福祉センター 1階



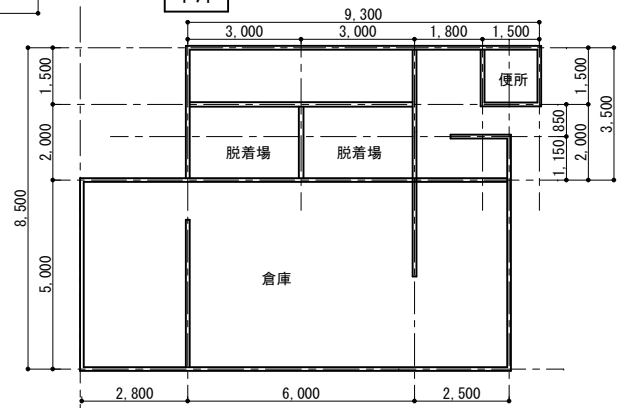
径作業場



浴場



車庫



倉庫 (旧公衆浴場)

特記事項



大分県由布市

DRAWN BY		DATE	H	DRAWING NO.	A-01
CHECKED BY		SCALE	A1 S=1/50 A3 S=1/100		

換間老人福祉センター

設計図

平面図

物件名

旧挾間老人福祉センター

位置図



地図出典: 国土地理院発行

詳細図



地図出典: GSI, Esri, HERE, Garmin, GeoTechnologies, Inc, METI/NASA, USGS Powered by Esri

物件名

旧挾間老人福祉センター

事務所(表)



事務所(裏)



物件名

旧挟間老人福祉センター

浴場



※災害備蓄倉庫は撤去します。

車庫



物件名

旧挾間老人福祉センター

倉庫



軽作業所

