

■コミュニティバス 土・日・祝日は運休です。スクールバス特別運行に伴う運休便有り(裏面「利用案内」をご覧ください)

水地コース

月曜日		停留所名	木曜日	
始発	終点		始発	終点
8:00	12:43	水地 上	9:10	13:53
8:02	12:41	水地 公民館	9:12	13:51
8:03	12:40	水地 中	9:13	13:50
8:04	12:39	水地 下	9:14	13:49
8:08	12:35	幸野 川北	9:18	13:45
8:09	12:34	マルヒ口前	9:19	13:44
8:10	12:33	杉の子前	9:20	13:43
8:12	12:31	湯平 駅前	9:22	13:41
8:13	12:30	秋吉 医院	9:23	13:40
8:14	12:29	影 平	9:24	13:39
8:15	12:28	畑	9:25	13:38
8:16	12:27	渡辺 酒店前	9:26	13:37
8:16	12:27	宝勝 寺	9:26	13:37
8:17	12:26	渡 司	9:27	13:36
8:18	12:25	湯の 上	9:28	13:35
8:19	12:24	馬 渡	9:29	13:34
8:20	12:23	中 畑	9:30	13:33
8:21	12:22	谷 平	9:31	13:32
8:22	12:21	網 代	9:32	13:31
8:23	12:20	川西 小学校前	9:33	13:30
8:24	12:19	奥江 入口	9:34	13:29
8:25	12:18	桑 屋	9:35	13:28
8:28	12:15	興侶 建設前	9:38	13:25
8:29	12:14	南由布クリニック前	9:39	13:24
8:32	12:11	下田 中市	9:42	13:21
8:33	12:10	日野 病院前	9:43	13:20
8:35	12:08	湯布院病院正門前	9:45	13:18
8:37	12:06	健康温泉館前	9:47	13:16
8:38	12:05	福祉センター前	9:48	13:15
8:39	12:04	農 協 前	9:49	13:14
8:40	12:03	由布院 駅	9:50	13:13
8:41	12:02	湯布院庁舎前	9:51	13:12
8:43	12:00	岩男 病院前	9:53	13:10

奥江コース

火曜日		停留所名	金曜日	
始発	終点		始発	終点
8:00	12:46	奥 江	9:10	14:16
8:01	12:45	奥江公民館入口	9:11	14:15
8:07	12:39	山 口	9:17	14:09
8:10	12:36	川上豆腐店前	9:20	14:06
8:11	12:35	佐藤商店前	9:21	14:05
8:14	12:32	津々良森	9:24	14:02
8:18	12:28	川西交流センター	9:28	13:58
8:19	12:27	桑 屋	9:29	13:57
8:21	12:25	前徳野公民館入口	9:31	13:55
8:23	12:23	温水園入口	9:33	13:53
8:25	12:21	興侶建設前	9:35	13:51
8:26	12:20	南由布クリニック前	9:36	13:50
8:27	12:19	湯布院中学校	9:37	13:49
8:28	12:18	農研研修センター	9:38	13:48
8:31	12:15	荒木佐藤商店前	9:41	13:45
8:32	12:14	若宮八幡	9:42	13:44
8:33	12:13	湯布院庁舎前	9:43	13:43
8:34	12:12	由布院 駅	9:44	13:42
8:37	12:09	日野病院前	9:47	13:39
8:39	12:07	湯布院病院正門前	9:49	13:37
8:40	12:06	健康温泉館前	9:50	13:36
8:41	12:05	福祉センター前	9:51	13:35
8:42	12:04	農 協 前	9:52	13:34
8:44	12:02	由布見通り入口	9:54	13:32
8:46	12:00	岩男病院前	9:56	13:30

畑倉コース

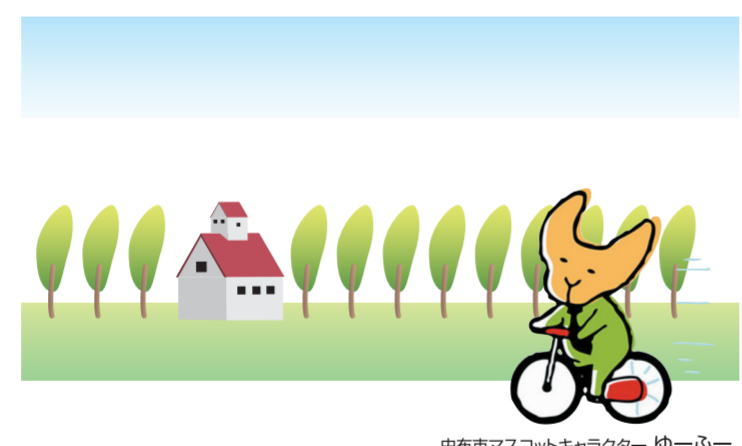
火曜日		停留所名	金曜日	
始発	終点		始発	終点
9:10	14:04	小ヶ倉トンネル下	8:00	12:34
9:13	14:01	畑 倉	8:03	12:31
9:14	14:00	川上豆腐店前	8:04	12:30
9:16	13:58	内 徳 野	8:06	12:28
9:17	13:57	桑 屋 中	8:07	12:27
9:18	13:56	桑 屋	8:08	12:26
9:19	13:55	河野精米所前	8:09	12:25
9:20	13:54	前徳野中	8:10	12:24
9:21	13:53	前徳野公民館入口	8:11	12:23
9:24	13:50	下 石 武	8:14	12:20
9:26	13:48	石 武 中	8:16	12:18
9:27	13:47	長 因 寺 前	8:17	12:17
9:31	13:43	湯布院庁舎前	8:21	12:13
9:32	13:42	由布院 駅	8:22	12:12
9:35	13:39	日野病院前	8:25	12:09
9:37	13:37	湯布院病院正門前	8:27	12:07
9:39	13:35	健康温泉館前	8:29	12:05
9:40	13:34	福祉センター前	8:30	12:04
9:41	13:33	農 協 前	8:31	12:03
9:43	13:31	由布見通り入口	8:33	12:01
9:44	13:30	岩男病院前	8:34	12:00

湯平コース

月曜日・木曜日		停留所名	月曜日・木曜日	
始発	終点		始発	終点
8:33	13:50	中 山	13:50	
8:34	13:49	秋吉商店前	13:49	
8:35	13:48	農研研修センター	13:48	
8:36	13:47	田 伏 入 口	13:47	
8:37	13:46	見晴し入口	13:46	
8:38	13:45	嬉し乃食堂前	13:45	
8:39	13:44	よしの本橋	13:44	
8:41	13:43	旧小学校前	13:43	
8:42	13:41	宝勝寺	13:41	
8:43	13:40	渡辺酒店下	13:40	
8:44	13:39	小平公民館上	13:39	
8:45	13:38	小 平	13:38	
8:52	13:31	幸野公民館前	13:31	
8:53	13:30	湯平スタンド前	13:30	
8:55	13:28	湯平駅前	13:28	
8:57	13:26	渡 司	13:26	
8:58	13:25	湯 の 上	13:25	
8:59	13:24	馬 渡	13:24	
9:00	13:23	中 畑	13:23	
9:01	13:22	谷 平	13:22	
9:02	13:21	網 代	13:21	
9:04	13:19	川西小学校前	13:19	
9:05	13:18	奥江入口	13:18	
9:06	13:17	桑 屋	13:17	
9:07	13:16	前徳野	13:16	
9:09	13:14	南由布駅前	13:14	
9:11	13:12	中 依	13:12	
9:12	13:11	平	13:11	
9:13	13:10	幼稚園前	13:10	
9:14	13:09	石 松	13:09	
9:16	13:07	湯布院病院正門前	13:07	
9:19	13:04	日野病院前	13:04	
9:20	13:03	下田中市	13:03	
9:21	13:02	農 協 前	13:02	
9:22	13:01	由布院駅前バスセンター	13:01	
9:23	13:00	湯布院庁舎前	13:00	
9:24	12:58	岩男病院前	12:58	
9:25	12:57	由布見通り入口	12:57	
9:26	12:56	福祉センター前	12:56	
9:27	12:55	健康温泉館前	12:55	

塚原コース

停留所名	火・金曜日	停留所名	火・金曜日
	始発		終点
竹内牧場	8:35	竹内牧場	13:39
黒笠木	8:39	黒笠木	13:35
ログハウス村入口	8:41	ログハウス村入口	13:33
ふくろうの小径	8:44	ふくろうの小径	13:30
出切開拓団	8:46	出切開拓団	13:28
霧島神社前	8:47	霧島神社前	13:27
塚原小学校前	8:48	塚原小学校前	13:26
塚 原	8:50	塚 原	13:24
川 向	8:53	川 向	13:21
塚 原 口	8:55	塚 原 口	13:19
出 切	8:56	出 切	13:18
鳥越入口	9:04	鳥越入口	13:08
佐土原上	9:05	佐土原上	13:07
佐 土 原	9:06	佐 土 原	13:06
由布見通り入口	9:08	由布見通り入口	13:04
岩男病院前	9:10	岩男病院前	13:03
湯布院庁舎前	9:11	湯布院庁舎前	13:02
農 協 前	9:12	福祉センター前	13:00
下田中市	9:13	健康温泉館前	12:59
日野病院前	9:15	湯布院病院正門前	12:57
湯布院病院正門前	9:18	日野病院前	12:54
健康温泉館前	9:20	下田中市	12:52
福祉センター前	9:21	農 協 前	12:51
由布院駅前バスセンター	9:23	由布院駅前バスセンター	12:50



独立行政法人 地域医療機能推進機構
湯布院 地域医療センター
 院長 針 秀太
 内科・整形外科・神経内科・消化器内科・循環器内科・
 リハビリテーション科・心療内科・眼科・放射線科・
 脳神経外科・泌尿器内科
 大分県由布市湯布院町川上252 ☎0977-84-3171
 https://yufuin.jcho.go.jp

★訪問診療★気軽に申し込んでください
南由布クリニック
 診療時間 月 火 水 木 金 土
 9:00~12:00 ● ● ● ● ● ● 休診日 第2土曜 第4土曜 日曜 祭日
 9:00~12:30 ● ● ● ● ● ● 午前13時 午後13時
 14:00~17:30 ● ● ● ● ● ●
 ☎0977-85-5245
 湯布院町川上1112-44 https://www.dai-seikai.net

フリー乗降区間の表示

フリー乗降区間とは、バス停がない場所でも、バス停からバス停の間で、お好きな場所で自由にバスに乗り降りできる区間です(道路交通法等で禁止されている場所を除く)。

●フリー乗降区間表記の一例

12:38	A バス 停	10:10
12:37		10:11
12:36	B バス 停	10:12
12:35		10:13
12:34		10:14
12:33		10:15
12:32	C バス 停	10:16
12:31		10:17
12:30	D バス 停	10:18

Aバス停からBバス停までは自由に降車場所を指定できる
フリー降車区間
 Bバス停からCバス停まではバス停以外の場所では乗降できない
フリー乗車区間
 Cバス停からDバス停まではお好きな場所でバスに乗り降る
フリー乗車区間

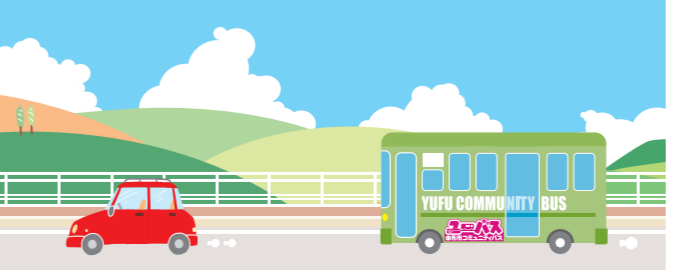
マルミヤストア
 湯布院店
 由布市湯布院町川上3090-8
 ☎0977-85-8182

生鮮食品スーパー
バリュー庄内店
 毎週 水・土曜日
 わくわく特売日
 営業時間：9:30~20:00
 生鮮食品センター・VALUE
 Instagram更新中

お客様第一主義
みなとタクシー株式会社
 湯布院営業所
 ☎(0977)84-3131

呼んであんしん、乗ってあんしん
 小型タクシー 中型タクシー
 お得な9人乗りジャンボタクシーあり
 タクシーのご利用は24時間営業
 第一交通(株) (0977) 28-8822
 湯布院営業所

電の井バスで働きませんか?
 バス運転士 募集中!
 詳しくは...
 電の井バスホームページを検索!!!
 お問い合わせ先、電の井バス採用担当
 電話番号:0977-23-5179



シャトルバス

シャトルコース(健康温泉館前⇄庄内庁舎)

月曜~金曜		停留所名	月曜~金曜	
始発	終点		始発	終点
9:53	13:42	健康温泉館前	13:42	15:03
9:52	13:43	福祉センター前	13:43	15:02
9:50	13:45	由布院駅前バスセンター	13:45	15:00
9:48	13:47	下田中市	13:47	14:58
9:47	13:48	日野病院前	13:48	14:57
9:45	13:50	石 松	13:50	14:55
9:44	13:51	新 井	13:51	14:54
9:43	13:52	幼稚園前	13:52	14:53
9:43	13:52	平	13:52	14:53
9:42	13:53	中 依	13:53	14:52
9:40	13:55	下 依	13:55	14:50
9:40	13:55	南由布駅前	13:55	14:50
9:38	13:57	前徳野	13:57	14:48
9:37	13:58	桑 屋	13:58	14:47
9:36	13:59	奥江入口	13:59	14:46
9:35	14:00	川西小学校前	14:00	14:45
9:33	14:02	網 代	14:02	14:43
9:32	14:03	谷 平	14:03	14:42
9:31	14:04	中 畑	14:04	14:41
9:30	14:05	馬 渡	14:05	14:40
9:29	14:06	湯 の 上	14:06	14:39
9:28	14:07	渡 司	14:07	14:38
9:26	14:09	湯平 駅	14:09	14:36
9:25	14:10	杉の子前	14:10	14:35
9:24	14:11	マルヒ口前	14:11	14:34
9:23	14:12	みの草上	14:12	14:33
9:22	14:13	みの草	14:13	14:32
9:22	14:13	星とびあ前入口	14:13	14:32
9:21	14:14	平 石 口	14:14	14:31
9:20	14:15	下 武 宮	14:15	14:30
9:19	14:16	ほのぼの温泉前	14:16	14:29
9:18	14:17	瓜 生 田	14:17	14:28
9:17	14:18	瓜 生 中	14:18	14:27
9:15	14:20	庄内庁舎	14:20	14:25

(乗り換え)

シャトルコース(庄内庁舎⇄大学病院系統)、(庄内庁舎⇄七蔵司(スクール石城系統))

月曜~金曜		停留所名	月曜~金曜		月火木金	水曜日
始発	終点		始発	終点		
8:00	16:33	庄内庁舎	14:25	14:20	18:25	16:33
7:59	16:34	かぐらちや前	14:26	14:19	18:26	16:34
7:57	16:36	大籠交差点	14:28	14:17	18:28	16:36
7:56	16:37	宮崎医院前	14:29	14:16	18:29	16:37
7:55	16:38	由布高校入口	14:30	14:15	18:30	16:38
7:54	16:39	五 福	14:31	14:14	18:31	16:39
7:53	16:40	下 五 福	14:32	14:13	18:32	16:40
7:52	16:41	樺 木	14:33	14:12	18:33	16:41
7:51	16:42	樺木ダム入口	14:34	14:11	18:34	16:42
7:50	16:43	下 樺 木	14:35	14:10		