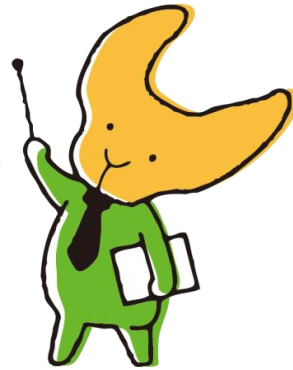
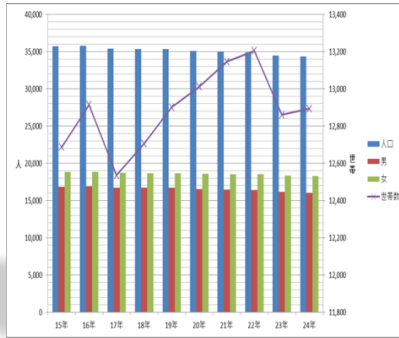




由布市三二統計



平成28年10月

由布市役所 総合政策課

参考資料一覧

- 国土交通省 全国都道府県市区町村別面積調
- 農林水産省「耕地及び作付面積統計」
- 大分県林務管理課
- 大分県市町村振興課「土地に関する概要調書」
- 大分地方気象台
- 大分県の人口推計
- 総務省「国勢調査」
- 総務省「住宅・土地統計調査」
- 大分県廃棄物対策処理課「一般廃棄物処理の現況」
- 大分県公園・生活排水課「平成26年度污水处理人口普及率総括表」
- 大分県環境保全課「大分県の水道」
- 大分県統計年鑑
- 大分運輸支局「市区町村別軽自動車車両数」、大分県市町村振興課「市町村課税状況等の調」
- 大分県地域福祉推進室
- 厚生労働省「社会福祉施設等調査」
- 厚生労働省「平成27年医療施設調査」
- 厚生労働省「平成26年医師・歯科医師・薬剤師調査」
- 大分県医療政策課「業務従事者届出」集計
- 厚生労働省「人口動態統計」
- 文部科学省「学校基本調査」
- 大分県新規学卒者実態調査
- 大分県障害福祉課、各図書館
- 大分県教育庁文化課
- 由布市教育委員会 社会教育課
- 大分県警察本部「平成26年交通統計」
- 大分県消防保安室「平成27年消防年報」
- 由布市財政状況カード
- 大分県統計調査課 大分の市町村民経済計算
- 総務省・経済産業省「経済センサス基礎調査」
- 農林水産省「農林業センサス」
- 経済産業省「工業統計調査」
- 大分県統計調査課「商業統計調査地方集計」
- 大分県観光・地域振興課 大分県観光統計調査
- 大分県生活環境企画課 温泉データ

自然環境

| | |
|---------------------|-----------|
| 総面積(H27.10.1)..... | 31,932ha |
| 耕地面積(H27.7.15)..... | 3,440ha |
| 森林面積(H27.3.31)..... | 22,335ha |
| 宅地面積(H27.1.1)..... | 989ha |
| 気象(H27.湯布院、大分地方气象台) | |
| 平均気温..... | 13.4℃ |
| 最高気温(H27.7.30)..... | 34.9℃ |
| 最低気温(H27.1.3)..... | -9.7℃ |
| 年間降水量..... | 1,944.0mm |
| 年間日照時間..... | 1,469.2時間 |

人口

| | |
|----------------------------------|---------------|
| 総人口(H27.10.1)..... | 33,687人 |
| 男(H27.10.1)..... | 15,911人 |
| 女(H27.10.1)..... | 17,776人 |
| 年齢3区分別人口(H27.10.1) | |
| 年少人口(15歳未満)..... | 12.78% |
| 生産年齢(15～64歳)..... | 54.78% |
| 老年人口(65歳以上)..... | 32.44% |
| 世帯数(H27.10.1)..... | 13,164世帯 |
| 人口増減数(H26.10.1～H27.9.30) | |
| 総増減数 △ 139人 | |
| 自然増減 △ 175人(出生 256人、死亡 431人) | |
| 社会増減 36人(転入 1,682人、転出 1,646人) | |
| | (以上、大分県の人口推計) |

町別人口(H27.10.1)

| | |
|-----------|---------|
| 挾間町..... | 16,270人 |
| 庄内町..... | 7,552人 |
| 湯布院町..... | 10,440人 |

町別世帯(H27.10.1)

| | |
|-----------|---------|
| 挾間町..... | 6,107世帯 |
| 庄内町..... | 2,746世帯 |
| 湯布院町..... | 4,438世帯 |

(以上、国勢調査)

産業別就業人口(H22.10.1、国勢調査)

| 区 分 | 人 口 | 構 成 比 |
|-----------|---------|-------|
| 第 1 次 産 業 | 1,513人 | 9.2% |
| 第 2 次 産 業 | 2,617人 | 16.0% |
| 第 3 次 産 業 | 12,192人 | 74.3% |
| 分類不能の産業 | 83人 | 0.5% |

生活環境

| | |
|------------------------------|----------|
| 住宅総戸数(H25.10.1)..... | 13,020戸 |
| 持家(H25.10.1)..... | 9,080戸 |
| 持家比率..... | 69.7% |
| 一般ごみ処理量(H25年度)..... | 12,807トン |
| 生活排水(下水道)処理人口(H27.3.31)..... | 960人 |
| 水道普及率(H27.3.31)..... | 95.1% |
| 市町村道路実延長(H25.4.1)..... | 621.7km |
| 自動車保有台数(H27.3.31)..... | 30,220台 |

福 祉

生活保護被保護世帯(H25年度計)..... 2,947世帯
 社会福祉施設数(H26.10.1)

| 区 分 | 施設数 | 定 員 |
|----------------------------------|-----|------|
| 老 人 福 祉 施 設 | 4 | 180人 |
| 障 害 者 支 援 施 設 等 (知的障害者援護施設含む) | 7 | 418人 |
| 児 童 福 祉 施 設 | 12 | 890人 |
| そ の 他 の 社 会 福 祉 施 設 等 | 15 | 317人 |

衛 生

医療施設(H27.10.1)

| 区 分 | 施設数 | 病床数 |
|-----------|-----|--------|
| 病 院 | 4 | 1,014床 |
| 一 般 診 療 所 | 24 | 128床 |
| 歯 科 診 療 所 | 11 | - |

医療従事者数

医師数(H26.12.31) 442人
 歯科医師数(H26.12.31) 38人
 薬剤師数(H26.12.31) 84人
 看護師数(H26.12.31) 988人
 準看護師数(H26.12.31) 139人

主要死因別死亡者数(H27)

悪性新生物 108人
 心疾患 55人
 肺炎 53人
 脳血管疾患 33人
 老衰 30人

教育・文化

学校教育(H28.5.1)

| 区分 | 学校数 | 在学者数 |
|-------------|-----|--------|
| 幼 稚 園 | 9 | 265人 |
| 小 学 校 | 11 | 1,777人 |
| 中 学 校 | 3 | 819人 |
| 高 等 学 校 | 1 | 315人 |
| 特 別 支 援 学 校 | 1 | 53人 |

高校卒県内就職率(H27.3.31) 86.2%
 高校等進学率(H27.3.31) 96.3%
 大学等進学率(H27.3.31) 27.4%
 公立図書館蔵書数(H26.3.31) 145,463冊
 文化財指定件数

国指定(H28.2.23) 4件
 (重要文化財 2件 天然記念物 2件)

県指定(H28.2.23) 22件
 (有形文化財 15件 史跡 3件 名勝 1件
 天然記念物 3件)

市指定(H28) 55件
 (有形文化財 28件 史跡 3件 天然記念物 21件
 無形文化財 2件 無形民俗文化財 1件)

挾間町 16件
 庄内町 17件
 湯布院町 23件

安 全

交通事故発生件数(H26) 121件
 交通事故死者数(H26) 0人
 火災発生件数(H26) 23件
 救急出動件数(H26) 1,729件

財 政

市普通会計歳出決算額(H26年度) 18,065,126千円
市普通会計歳入決算額(H26年度) 18,941,098千円
市税徴収額(H26年度) 3,960,562千円

所 得

市内総生産(H25年度) 105,656百万円
対前年度増加率(H25年度) 1.7%
市民所得(H25年度) 83,280百万円
一人当たり市民所得(H25年度) 2,439千円
対県民所得格差/県100とする(H25年度) 95.3

産業活動

事業所数(H26) 1,586事業所
 挟間町 418事業所
 庄内町 356事業所
 湯布院町 812事業所
従業者数(H26) 14,887人
 挟間町 5,949人
 庄内町 3,336人
 湯布院町 5,602人
常用労働者数(H26) ☆男女別の不詳を含む 12,547人
 (男性 5,398人 女性 7,149人)
農業
 総農家数(H22.2.1) 2,410戸
 農業就業人口(販売農家)(H22.2.1) 2,449人
林業
 林業就業経営体数(H27.2.1) 144経営体
 林業就業者数(H22.10.1) 71人

工業(製造業・従業者4人以上)(H26.12.31)

事業所数 35事業所
従業者数 1,425人
製造品出荷額等 2,242,767万円

商業(H26.7.1)

| 区 分 | 卸 売 業 | 小 売 業 |
|---------|-----------|-----------|
| 事業所数 | 40店 | 244店 |
| 就業者数 | 244人 | 1,574人 |
| 年間商品販売額 | 11,040百万円 | 24,263百万円 |

建設業

事業所数(H26.7.1) 135事業所
従業者数(H26.7.1) 681人

観 光

宿泊客数(H27.1~H27.12) 318,940人
 前年比 105.5%
発地 国内 247,428人
 前年比 92.4%
発地 海外 71,512人
 前年比 206.2%

※従業員10人以上の宿泊施設のみ対象

温 泉

温泉源泉総数(H27年度末) 941孔
温泉湧出量(H27年度末) 48,446ℓ/分