

警 防 編

- ・火災
- ・救急
- ・救助活動状況
- ・消防装備及び資機材
- ・防火クラブ結成状況

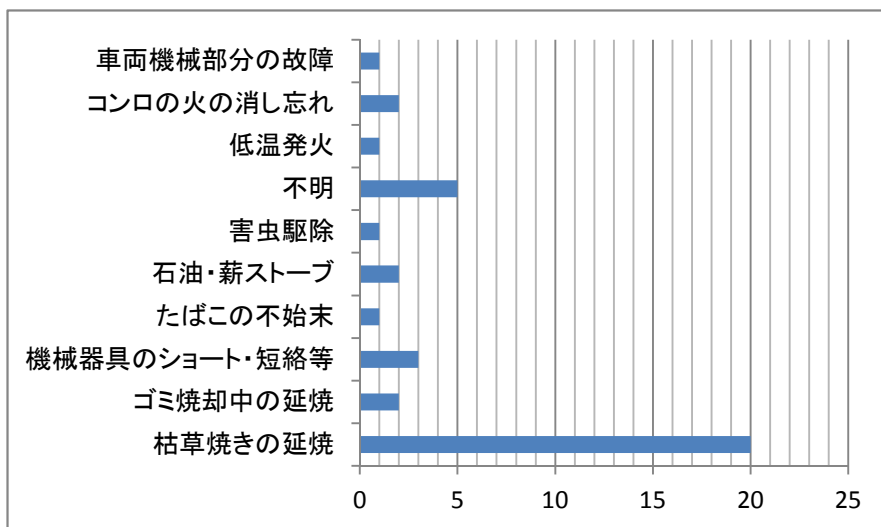
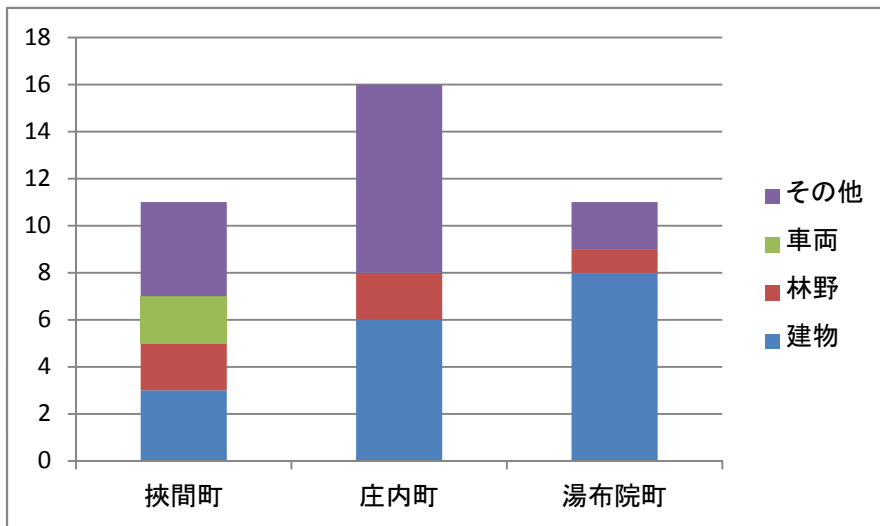
(1)火 災(平成25年中)

①火災概要

1. 火災件数	38 件
2. 焼損棟数	21 棟
3. り災世帯数	14世帯
4. り災人員	37 人
5. 死者	0 人
6. 負傷者	5 人
7. 焼損床面積	997.47 m ²
8. 焼損表面積	22.72 m ²
9. 林野焼損面積	26.9 a
10. 損害額	49,224 千円
11. 月平均火災件数	3.16 件
・ 月平均 り災人員	3.08 人
・ 月平均 り災世帯	1.16 世帯
・ 月平均 損害額	4,102 千円
12. 建物火災1件当たりの損害額	2,796 千円
13. 火災1件当たりの損害額	1,295 千円

②町別火災概要(25年中)

項 目		挾 間 町	庄 内 町	湯 布 院 町	合 計
火災件数		11	16	11	38
種別件数	建 物	3	6	8	17
	林 野	2	2	1	5
	車 両	2	0	0	2
	そ の 他	4	8	2	14
焼損程度	全 焼	2	4	5	11
	半 焼	0	0	1	1
	部 分 焼	0	3	2	5
	ぼ や	1	0	3	4
死亡者数		0	0	0	0
負傷者数		2	3	0	5



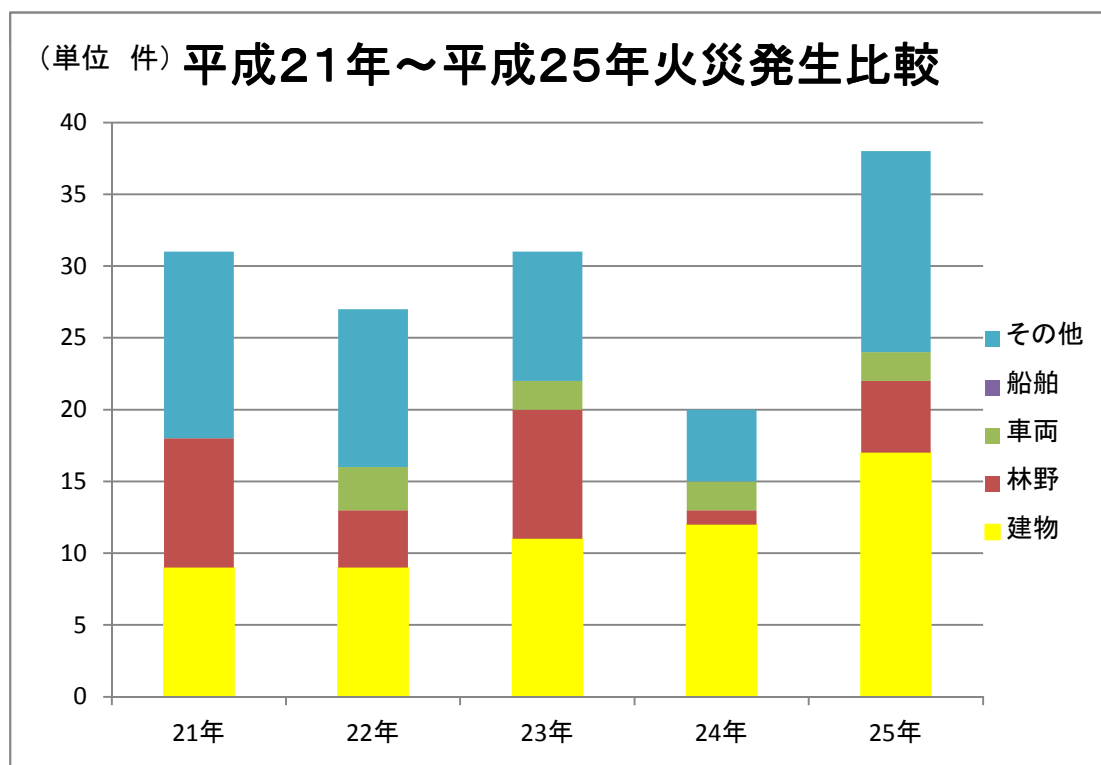
平成25年火災発生状況

2014/8/28 現在

番号	発生場所(町別)	火災種別	出火日時		焼損棟数	出火原因	焼損面積		損害額(千円)	り災		死者		
			月	日			床面積(m ²)	面積(a)		世帯数	人員数			
1	湯布院町川上	その他	1	5	14	07	-	-	0	-	-	-		
2	湯布院町川上	建物	1	16	03	49	1	109.9	4,959	-	-	-		
3	挾間町挾間	建物	1	17	19	14	1	0.8	332	1	5	-		
4	湯布院町川上	建物	1	20	16	05	2	171.8	2,617	1	2	-		
5	挾間町赤野	その他	1	28	13	23	-	-	0	-	-	-		
6	庄内町柿原	建物	2	7	15	20	2	103.3	832	1	1	-		
7	庄内町西長室	その他	2	9	12	24	-	-	0	-	-	-		
8	庄内町大津留	その他	2	10	16	10	-	-	0	-	-	-		
9	湯布院町塚原	建物	3	7	16	20	3	175.1	15,454	1	1	-		
10	挾間町小野	林野	3	9	11	40	-	-	0	-	-	1		
11	庄内町西長室	建物	4	1	21	45	-	-	9,545	1	2	-		
12	挾間町内成	林野	4	3	14	06	-	-	0	-	-	-		
13	湯布院町塚原	林野	4	3	16	15	-	-	0	-	-	1		
14	湯布院町川南	建物	5	4	19	00	1	-	20	-	-	-		
15	挾間町時松	その他	5	6	10	04	-	-	0	-	-	-		
16	湯布院町川北	建物	5	13	15	21	1	13	626	-	-	-		
17	庄内町大籠	その他	5	24	14	50	-	-	0	-	-	-		
18	庄内町中	建物	5	24	15	12	1	120	2,672	-	-	-		
19	庄内町五ヶ瀬	林野	5	25	10	20	-	-	1,012	-	-	-		
20	庄内町庄内原	その他	6	8	13	28	-	-	0	-	-	-		
21	湯布院町川上	建物	7	16	22	28	1	44	4,226	1	4	-		
22	庄内町西長室	その他	7	17	17	17	-	-	0	-	-	-		
23	挾間町筒口	車両	7	19	15	30	-	-	59	-	-	-		
24	挾間町鬼崎	建物	7	22	09	48	1	12	327	-	-	-		
25	挾間町米林	その他	7	22	18	00	-	-	0	-	-	-		
26	庄内町庄内原	その他	7	23	16	40	-	-	0	-	-	-		
27	庄内町洲	建物	8	18	14	10	1	3.3	6	-	-	-		
28	庄内町畑田	建物	8	25	15	59	1	17.2	4,646	4	14	-		
29	挾間町高崎	車両	9	5	08	25	-	-	613	-	-	-		
30	湯布院町湯平	建物	9	17	10	30	1	-	0	1	1	-		
31	挾間町時松	建物	9	20	04	53	1	95.9	1,259	2	3	-		
32	湯布院町川上	その他	9	26	19	19	-	-	0	-	-	-		
33	庄内町畑田	建物	9	29	19	00	1	2	19	1	4	1		
34	庄内町野畑	その他	10	4	13	04	-	-	0	-	-	-		
35	湯布院町川上	建物	10	28	13	30	1	-	0	-	-	-		
36	庄内町洲	その他	11	22	13	38	-	-	0	-	-	-		
37	庄内町龍原	林野	11	29	12	06	-	-	0	-	-	-		
38	挾間町鬼瀬	その他	12	6	13	40	-	-	0	-	-	-		
39														
40														
合計						21		997.47	22.72	54.76	14	37	5	0

④平成20年～25年火災発生比較

年別		21年	22年	23年	24年	25年
火災件数	火災件数	31	27	31	20	38
	建物	9	9	11	12	17
	林野	9	4	9	1	5
	車両	0	3	2	2	2
	船舶	0	0	0	0	0
	その他	13	11	9	5	14
焼損棟数	焼損棟数	9	9	13	17	21
	全焼	1	10	5	9	11
	半焼	0		1	1	1
	部分焼	4		4	3	5
	ぼや	4	1	3	4	4
焼損面積	焼損床面積(m ²)	216	711	441	5,213	997.47
	焼損表面積(m ²)	183	341	193	37	22.72
	林野(a)	4,989	3,557	3,634	6	26.90
	その他(a)	50	45.5	131	50	27.86
り災世帯数	6	3	8	18	14	
り災人員	11	10	7	25	37	
死者	5	2	1	1	0	
負傷者	5	1	1	1	5	
損害額(千円)	損害額(千円)	6,250	21,300	11,050	113,252	49,224
	建物	6,067	17,810	10,507	111,635	47,540
	林野	183	3,384	21	0	1,012
	車両	0	103	515	422	672
	船舶	0	0	0	0	0
	その他	0	3	0	1,195	0



⑤ 由布市火災統計表一覽

(平成25年)

	計	建 物	林 野	車 両	そ の 他	船 舶	損 害 額 (千 円)
挾間町	11	3	2	2	4	0	2,590
庄内町	16	6	2	0	8	0	18,732
湯布院町	11	8	1	0	2	0	27,902
合 計	38	17	5	2	14	0	49,224

(平成24年)

	計	建 物	林 野	車 両	そ の 他	船 舶	損 害 額 (千 円)
挾間町	8	3	0	1	4	0	17,137
庄内町	5	3	1	0	1	0	6,265
湯布院町	7	6	0	1	0	0	89,850
合 計	20	12	1	2	5	0	113,252

(平成23年)

	計	建 物	林 野	車 両	そ の 他	船 舶	損 害 額 (千 円)
挾間町	9	2	3	0	4	0	6,774
庄内町	12	4	4	0	4	0	73
湯布院町	10	5	2	2	1	0	4,203
合 計	31	11	9	2	9	0	11,050

(平成22年)

	計	建 物	林 野	車 両	そ の 他	船 舶	損 害 額 (千 円)
挾間町	7	1	2	1	3	0	0
庄内町	13	5		1	7	0	10,558
湯布院町	7	3	2	1	1	0	11,304
合 計	27	9	4		11	0	21,862

(平成21年)

	計	建 物	林 野	車 両	そ の 他	船 舶	損 害 額 (千 円)
挾間町	10	2	3		5	0	419
庄内町	15	4	3		8	0	5,591
湯布院町	6	3	3			0	240
合 計	31	9	9		13	0	6,250

(平成20年)

	計	建 物	林 野	車 両	そ の 他	船 舶	損 害 額 (千 円)
挾間町	18	3	5	2	8	0	3,657
庄内町	10	4	1	0	5	0	19,947
湯布院町	6	1	1	0	4	0	37
合 計	34	8	7	2	17	0	23,641

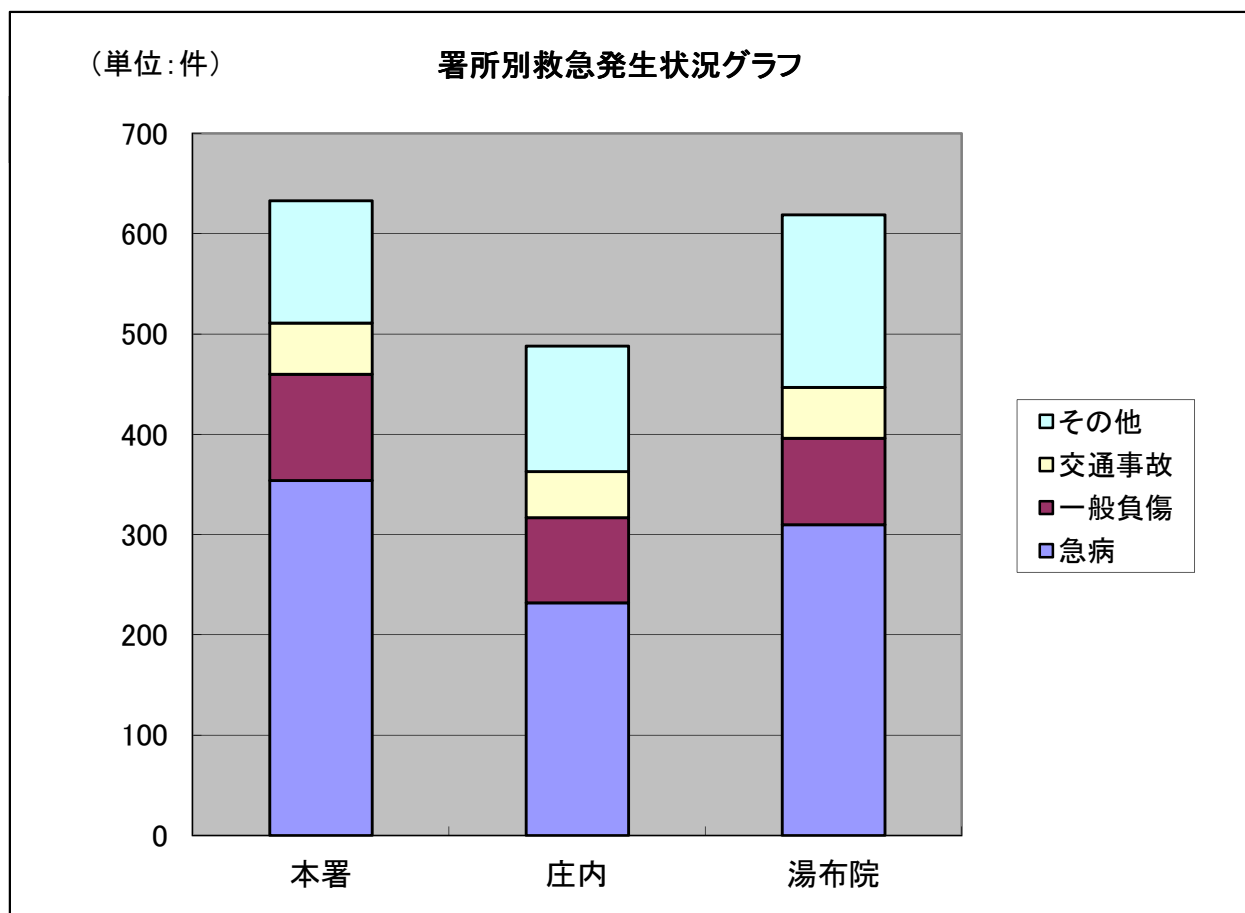
(2)救 急

①救急概況

	項 目	平成23年	平成24年	平成25年
1	出 場 件 数	1. 698件	1. 670件	1. 740件
	火 災	0件	1件	4件
	自 然 災 害	0件	0件	0件
	水 難 事 故	1件	0件	0件
	交 通 事 故	128件	138件	148件
	労 働 災 害	7件	8件	10件
	運 動 競 技	18件	25件	19件
	一 般 負 傷	252件	244件	277件
	加 害	1件	4件	3件
	自 損 行 為	20件	20件	13件
	急 病	883件	869件	896件
	そ の 他	387件	361件	370件
2	搬 送 人 員	1.599人	1.592人	1.657人
3	出場件数の多い月	1月、5月	11月	7月
4	出場件数の多い曜日	金曜日	月曜日	土曜日
5	出場件数の多い時間帯	午前10時～午後00時	午前10時～午後00時	午前10時～午後00時
6	1日当たりの最多出場件数	12件	15件	12件
7	1日当たりの平均出場件数	4. 66件	4. 56件	4. 77件
8	1日当たりの平均搬送員人	4. 39人	4. 35人	4. 54人

②署所別救急発生状況

署所別	区分	計	火災	自然災害	水難事故	交通事故	労働災害	運動競技	一般負傷	加害	自損事故	急病	その他			
													転院搬送	医師搬送	資材搬送	その他
本署	出場数	633	1	0	0	51	5	7	106	1	8	354	97	1	0	2
	搬送人員	609	1	0	0	56	4	7	103	1	4	335	97	0	0	1
庄内出張所	出場数	488	2	0	0	46	3	5	85	2	2	232	106	1	0	4
	搬送人員	456	2	0	0	40	3	5	81	1	0	217	106	0	0	1
湯布院出張所	出場数	619	1	0	0	51	2	7	86	0	3	310	155	0	0	4
	搬送人員	592	1	0	0	54	1	7	78	0	1	294	155	0	0	1
合計	出場数	1,740	4	0	0	148	10	19	277	3	13	896	358	2	0	10
	搬送人員	1,657	4	0	0	150	8	19	262	2	5	846	358			3



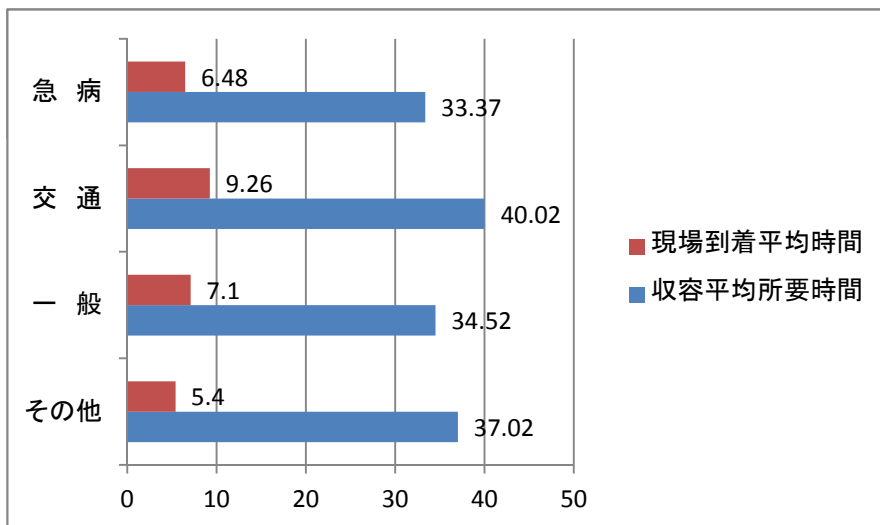
③救急出動時における各所要時間

《覚知から現場までの所要時間》

	最短時間	最長時間	平均所要時間
急病	0分	108分	6.48分
交通	0分	45分	9.26分
一般	0分	40分	7.01分
その他	0分	31分	5.47分

《覚知から医療機関収容までの所要時間》

	最短時間	最長時間	平均所要時間
急病	9分	219分	33.37分
交通	14分	113分	40.02分
一般	9分	175分	34.52分
その他	7分	75分	37.02分



④曜日別・月別救急出動件数

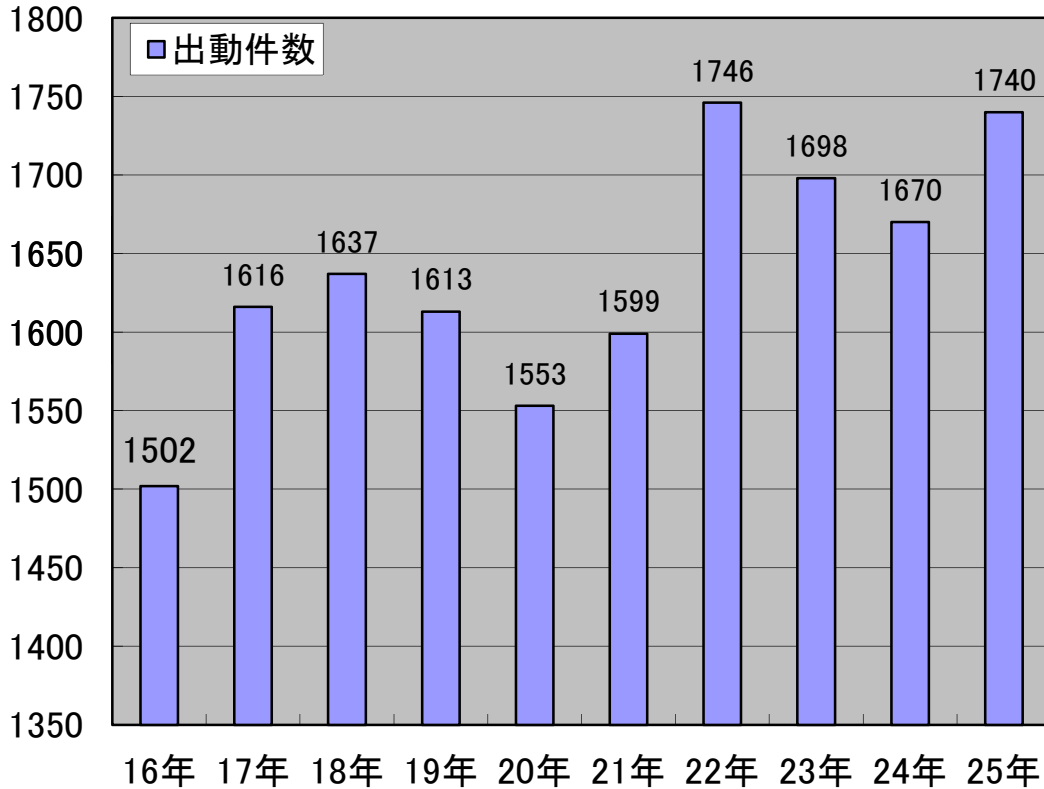
区分	事故種別	火災										計	
		火災	自然災害	水難	交通	労働災害	運動競技	一般傷負	加害	自損行為	急病		その他
曜日別	月	2	0	0	21	2	3	38	0	3	133	57	259
	火	0	0	0	21	2	0	38	0	1	132	69	263
	水	1	0	0	18	3	2	33	0	3	109	57	226
	木	0	0	0	27	3	0	31	1	1	109	53	225
	金	0	0	0	16	0	3	30	1	0	134	65	249
	土	1	0	0	18	0	4	44	0	0	148	52	267
	日	0	0	0	27	0	7	63	1	5	131	17	251
	計	4	0	0	148	10	19	277	3	13	896	370	1,740
月別	1月	0	0	0	16	0	1	20	0	1	75	36	149
	2月	0	0	0	5	0	1	19	0	0	83	27	135
	3月	1	0	0	7	1	3	23	2	2	64	31	134
	4月	3	0	0	11	1	1	28	0	0	82	35	161
	5月	0	0	0	25	0	0	17	0	2	64	46	154
	6月	0	0	0	9	0	0	17	0	0	63	29	118
	7月	0	0	0	12	4	5	25	0	1	90	27	164
	8月	0	0	0	12	1	3	25	0	1	71	26	139
	9月	0	0	0	8	1	3	25	1	4	69	25	136
	10月	0	0	0	16	1	0	28	0	2	71	33	151
	11月	0	0	0	18	0	1	27	0	0	78	30	154
	12月	0	0	0	9	1	1	23	0	0	86	25	145
	計	4	0	0	148	10	19	277	3	13	896	370	1,740

⑤時間別出動件数

時刻区分	件数	時刻区分	件数
0時～2時	60	12時～14時	202
2時～4時	52	14時～16時	200
4時～6時	53	16時～18時	194
6時～8時	103	18時～20時	188
8時～10時	215	20時～22時	139
10時～12時	239	22時～24時	95

過去10年間の出動件数の推移

(単位:件)



※平成17年10月1日 合併 由布市(挾間町・庄内町・湯布院町)

平成21年救急出動状況

区分		計	火災	自然	水難	交通	労災	運動	一般	加害	自損	急病	転院	医師 搬送	資材 搬送	その他
本署	出動件数	621	1	0	1	33	2	2	82	0	8	310	148	27	0	7
	搬送人員	563	0	0	1	35	2	3	78	0	5	293	146			0
庄内	出動件数	387	3	0	0	36	4	4	67	0	3	193	73	0	0	4
	搬送人員	374	3	0	0	42	4	4	61	0	1	186	72			1
湯布院	出動件数	591	1	0	0	52	4	6	88	0	1	233	203	0	0	3
	搬送人員	591	1	0	0	58	4	6	84	0	1	232	203			2
合計	出動件数	1599	5	0	1	121	10	12	237	0	12	736	424	27	0	14
	搬送人員	1528	4	0	1	135	10	13	223	0	7	711	421	0	0	3

平成22年救急出動状況

区分		計	火災	自然	水難	交通	労災	運動	一般	加害	自損	急病	転院	医師 搬送	資材 搬送	その他
本署	出動件数	690	2	0	0	62	3	4	120	0	3	350	116	25	0	5
	搬送人員	611	0	0	0	53	3	4	112	0	2	321	114			2
庄内	出動件数	410	1	0	0	34	2	5	74	1	1	221	66	1	0	4
	搬送人員	390	1	0	0	33	1	5	71	1	1	212	63			2
湯布院	出動件数	646	0	0	1	51	1	6	107	3	7	288	176	0	0	6
	搬送人員	609	0	0	1	52	1	7	99	2	3	265	178			1
合計	出動件数	1746	3	0	1	147	6	15	301	4	11	859	358	26	0	15
	搬送人員	1610	1	0	1	138	5	16	282	3	6	798	355	0	0	5

平成23年救急出動状況

区分		計	火災	自然	水難	交通	労災	運動	一般	加害	自損	急病	転院	医師 搬送	資材 搬送	その他
本署	出動件数	627	0	0	0	44	2	4	89	0	7	372	97	0	0	7
	搬送人員	582	0	0	0	52	2	4	83	0	4	338	97			2
庄内	出動件数	426	0	0	0	41	3	5	73	0	5	219	77	0	0	3
	搬送人員	387				34	3	5	68	0	2	200	74			1
湯布院	出動件数	645	0	0	1	43	2	9	91	1	8	292	189	0	0	9
	搬送人員	630				61	2	9	85	1	3	278	188			3
合計	出動件数	1698	0	0	1	128	7	18	253	1	20	883	363	0	0	19
	搬送人員	1599	0	0	0	147	7	18	236	1	9	816	359	0	0	6

平成24年救急出動状況

区分		計	火災	自然	水難	交通	労災	運動	一般	加害	自損	急病	転院	医師 搬送	資材 搬送	その他
本署	出動件数	606	1	0	0	45	3	9	90	0	8	353	93	0	0	4
	搬送人員	572	1	0	0	44	3	9	86	0	3	334	92			0
庄内	出動件数	445	0	0	0	43	2	3	69	1	3	230	83	0	0	11
	搬送人員	421	0	0	0	48	2	3	65	1	2	216	81			3
湯布院	出動件数	619	0	0	0	50	3	13	85	3	9	286	164	0	0	6
	搬送人員	599	0	0	0	57	3	14	81	3	7	266	165			3
合計	出動件数	1670	1	0	0	138	8	25	244	4	20	869	340	0	0	21
	搬送人員	1592	1	0	0	149	8	26	232	4	12	816	338	0	0	6

平成25年救急出動状況

区分		計	火災	自然	水難	交通	労災	運動	一般	加害	自損	急病	転院	医師 搬送	資材 搬送	その他
本署	出動件数	633	1	0	0	51	5	7	106	1	8	354	97	1	0	2
	搬送人員	609	1	0	0	56	4	7	103	1	4	335	97			1
庄内	出動件数	488	2	0	0	46	3	5	85	2	2	232	106	1	0	4
	搬送人員	456	2	0	0	40	3	5	81	1	0	217	106			1
湯布院	出動件数	619	1	0	0	51	2	7	86	0	3	310	155	0	0	4
	搬送人員	592	1	0	0	54	1	7	78	0	1	294	155			1
合計	出動件数	1740	4	0	0	148	10	19	277	3	13	896	358	2	0	10
	搬送人員	1657	4	0	0	150	8	19	262	2	5	846	358	0	0	3

⑦事故種別・医療機関別搬送人員

告示別	事故種別等		急病		交通		一般		その他		計	
	開設者別		うち管外		うち管外		うち管外		うち管外		うち管外	
救急告知医療機関	国立病院	院	140	4	32	1	41	7	61	10	274	22
	公立病院	院	29	29	4	4	4	4	9	9	46	46
	公的病院	院	71	71	23	23	10	10	127	127	231	231
	私的病院	院	309	309	63	63	126	126	152	152	650	650
	私的診療所		0	0	0	0	0	0	0	0	0	0
	計		549	413	122	91	181	147	349	298	1,201	949
その他の医療機関	国立病院	院	1	1	0	0	1	1	2	2	4	4
	公立病院	院	0	0	0	0	0	0	0	0	0	0
	公的病院	院	62	0	15	0	31	0	18	0	126	0
	私的病院	院	164	26	13	0	33	2	28	23	238	51
	私的診療所		70	6	0	0	16	3	1	0	87	9
	計		297	33	28	0	81	6	49	25	455	64
計	国立病院	院	141	5	32	1	42	8	63	12	278	26
	公立病院	院	29	29	4	4	4	4	9	9	46	46
	公的病院	院	133	71	38	23	41	10	145	127	357	231
	私的病院	院	473	335	76	63	159	128	180	175	888	701
	私的診療所		70	6	0	0	16	3	1	0	87	9
	計		846	446	150	91	262	153	398	323	1,656	1,013
その他の場所	整骨院等		0	0	0	0	0	0	1	0	1	0
	その他		0	0	0	0	0	0	0	0	0	0
	計		0	0	0	0	0	0	1	0	1	0
総計		846	446	150	91	262	153	399	323	1657	1013	

⑧事故種別・年令区分別・傷病程度別搬送人員

年令区分	程度		火災	自然	水難	交通	労災	運動	一般	加害	自損	急病	その他	計
	種別	種別												
新生児	死亡	0	0	0	0	0	0	0	1	0	0	0	0	1
	重症	0												0
	中等症	1							1					1
	軽症	0												0
	その他	0												0
	計	0	0	0	0	0	0	0	1	0	0	0	0	1
乳幼児	死亡	0												0
	重症	1										1		1
	中等症	18	1					2				13	2	18
	軽症	52	2					10				37	3	52
	その他	1											1	1
	計	0	0	0	3	0	0	12	0	0	0	51	6	72
少年	死亡	0												0
	重症	1							1					1
	中等症	24	3					3	4			12	2	24
	軽症	36	5					7	5			15	4	36
	その他	2						1	1					2
	計	0	0	0	8	0	0	11	11	0	0	27	6	63
成人	死亡	7	1								1	5		7
	重症	56	4				1		4		1	29	17	56
	中等症	248	1				4	3	37		1	116	45	248
	軽症	196	54					2	20			118	2	196
	その他	4							1			2	1	4
	計	0	0	0	100	5	5	5	62	0	3	270	65	511
老人	死亡	28							2		1	21	2	28
	重症	205	1						25			96	76	205
	中等症	579	2				3	2	107	1	1	262	182	579
	軽症	195						1	42	1		116	24	195
	その他	3										3		3
	計	3	0	0	39	3	3	3	176	2	2	498	284	1010
合計	4	0	0	150	8	19	262	2	5	846	361	1,657		

※ 新生児(生後28日以内) 乳幼児(生後29日以上7歳未満)

少年(7歳以上18歳未満)

成人(18歳以上65歳未満)

老人(65歳以上)

⑨事故別応急処置状況

事故種別	(急処置実施数)	処置種別																		
		止血	固定	人工呼吸	(人工呼吸なし)	心臓マッサージ	(心臓マッサージ)	心肺蘇生	(心肺蘇生)	酸素吸入	気道確保	保温	被覆	在宅療法	ショックパンツ	除細動	静脈路確保	血圧測定	聴診	血中酸素濃度
急病	825	6	14	42	2	0	39	3	302	60	70	6	11	0	4	12	783	156	773	290
交通	147	10	78	6	0	4	0	0	34	8	10	21	1	0	1	0	119	35	119	13
一般負傷	254	37	71	12	1	10	0	0	39	14	15	54	0	0	2	3	237	25	238	33
上記以外	398	7	44	4	0	4	0	0	173	7	27	6	8	0	1	1	385	61	385	110
計	1,624	60	207	64	3	57	3	548	89	122	87	20	0	8	16	1,524	277	1,515	446	

⑩住民に対する応急手当普及啓発活動の実施状況

講習内容	講習回数	講習人数
普通救命講習	11回	93名
一般救命講習	35回	1243名

(3) 救助活動状況(平成24年中)

事故種別 区分	火災	交通事故	水難事故	風水害等自然災害	機械による事故	建物等による事故	ガス及び酸欠事故	破裂事故	その他の事故	合計
	出動件数	0	17	0	0	0	0	0	0	6
活動件数	0	3	0	0	0	0	0	0	5	8
救助人員	0	3	0	0	0	0	0	0	5	8

(4) 消防装備及び資器材

(平成26年3月31日現在)

① 消防車両保有状況

所 属	種 別	無 線 呼 称	会 社 名	年 式	ポンプ
本 部	指 令 車	消 防 由 布 1	トヨタ	平 成 12 年	
	指 令 広 報 車	消 防 由 布 2	トヨタ	平 成 10 年	
	予 防 査 察 車		トヨタ	平 成 22 年	
本 署	水槽付消防ポンプ自動車	消 防 由 布 3	日野	平 成 17 年	日機
	水槽付消防ポンプ自動車	消 防 由 布 4	いすゞ	平 成 9 年	日機
	高規格救急車	救 急 由 布 1	トヨタ	平 成 18 年	
	救急自動車(予備)	救 急 由 布 4	トヨタ	平 成 12 年	
	救助工作車	由 布 救 助 1	日野	平 成 18 年	
	連 絡 車		トヨタ	平 成 18 年	
庄 出 張 内 所	水槽付消防ポンプ自動車	消 防 由 布 5	日野	平 成 25 年	日機
	高規格救急車	救 急 由 布 2	トヨタ	平 成 25 年	
	連 絡 車		ダイハツ	平 成 18 年	
湯 出 布 張 院 所	水槽付消防ポンプ自動車	消 防 由 布 6	日野	平 成 20 年	日機
	高規格救急車	救 急 由 布 3	トヨタ	平 成 21 年	
	連 絡 車		ダイハツ	平 成 18 年	

② 消防車両配置状況

種 別	所 属	本 部	本 署	庄内出張所	湯布院出張所	計
水槽付消防ポンプ自動車			2	1	1	4
消防ポンプ自動車						0
救助工作車			1			1
高規格救急車			1	1	1	3
救急自動車			1			1
指 令 車		1				1
指 令 広 報 車		1				1
予 防 査 察 車		1				1
防 火 広 報 車						0
連 絡 車			1	1	1	3
計		3	6	3	3	15

④消防団員数及び車両等保有状況

(平成26年4月1日現在)

町別 区分	挾間町	庄内町	湯布院町	本部 (機能別団員)	計
実員合計	218	268	256	29	771
団長	0	1	0	0	1
方面隊長	1	1	1	0	3
副隊長	1	1	1	0	3
分団長	4	7	5	0	16
副分団長	4	7	5	0	16
部長	21	31	13	0	65
団員	187	220	231	29	667
条例定数	220	280	275	30	805
消防ポンプ自動車	0	0	4	0	4
小型動力ポンプ	21	31	13	3	68

⑤消防水利状況

町別 種別	挾間町	庄内町	湯布院町	計
防火水槽	131	68	81	280
消火栓(65)	284	140	333	757
プール	5	11	5	21
その他	106	262	16	384
合計	526	481	435	1,442

防火クラブ結成状況（平成26年4月1日現在）

①幼年消防クラブ

町名	名称	住所	人員	結成年月日
挾間町	挾間保育所幼年消防クラブ	挾間町挾間116	113	昭和 59 年 4 月 1 日
	宮田保育園幼年消防クラブ	挾間町北方602	53	昭和 59 年 4 月 1 日
	由布川保育園幼年消防クラブ	挾間町古野104-1	150	昭和 59 年 4 月 1 日
庄内町	ひばり保育園幼年消防クラブ	庄内町柿原636-1	142	昭和 59 年 2 月 1 日
	西庄内保育所幼年消防クラブ	庄内町庄内原352	16	昭和 63 年 8 月 1 日
湯布院町	すみれ保育園幼年消防クラブ	湯布院町川上2855-2	142	昭和 60 年 11 月 29 日
	聖愛保育園幼年消防クラブ	湯布院町川上2990-13	101	昭和 60 年 11 月 29 日
合計	7 クラブ		717	

②少年消防クラブ

町名	名称	住所	人員	結成年月日
庄内町	西庄内小学校少年消防クラブ	庄内町高岡418	67	昭和 56 年 12 月 1 日
湯布院町	湯平小学校少年消防クラブ	湯布院町下湯平796	27	昭和 38 年 11 月 26 日
合計	2 クラブ		94	

③婦人防火クラブ

町名	名称	住所	人員	結成年月日
庄内町	ひばり保育園婦人防火クラブ	庄内町柿原636-1	27	昭和 61 年 6 月 1 日
合計	1 クラブ		27	