

警 防 編

- ・火災
- ・救急
- ・救助活動状況
- ・消防装備及び資機材
- ・防火クラブ結成状況

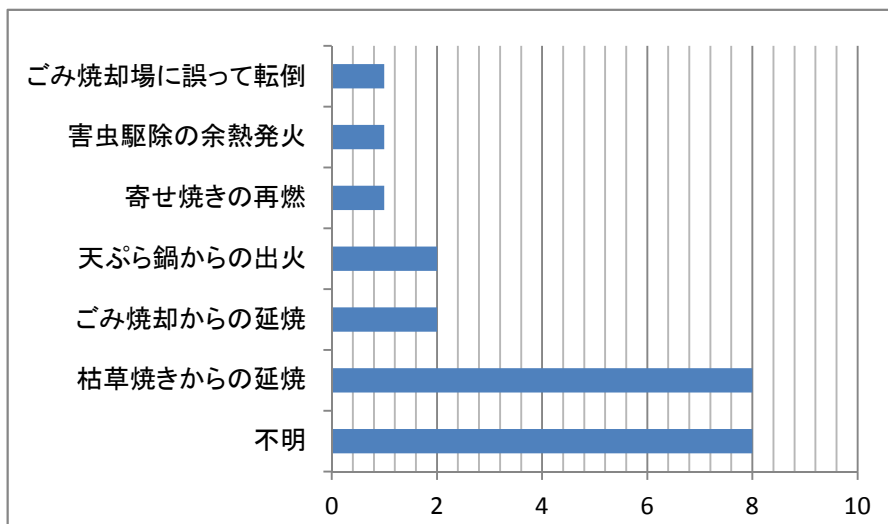
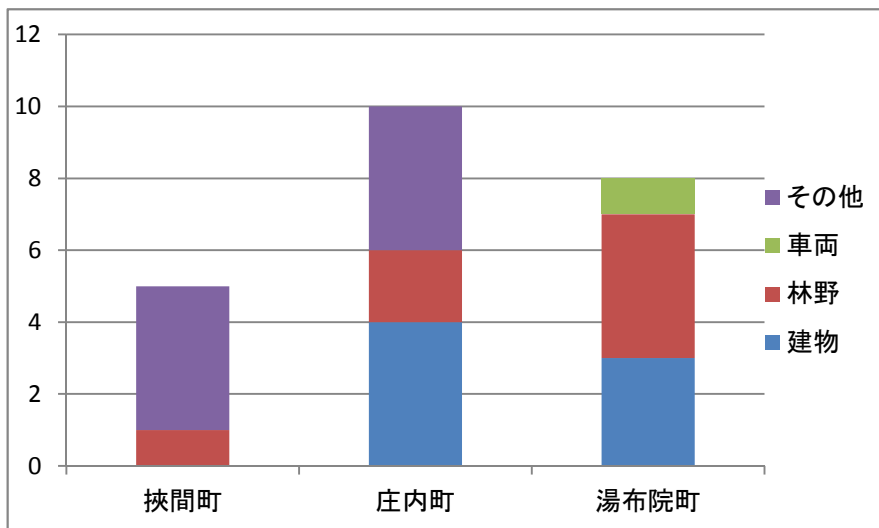
(1)火 災(平成26年中)

①火災概要

1. 火災件数	23 件
2. 焼損棟数	17 棟
3. り災世帯数	5 世帯
4. り災人員	10 人
5. 死者	2 人
6. 負傷者	2 人
7. 焼損床面積	1158.9 m ²
8. 焼損表面積	7.8 m ²
9. 林野焼損面積	1094.4 a
10. 損害額	62,467 千円
11. 月平均火災件数	1.91 件
・ 月平均 り災人員	0.83 人
・ 月平均 り災世帯	0.41 世帯
・ 月平均 損害額	5,206 千円
12. 建物火災1件当たりの損害額	8,916 千円
13. 火災1件当たりの損害額	2,716 千円

②町別火災概要(26年中)

項 目		挾 間 町	庄 内 町	湯 布 院 町	合 計
火災件数		5	10	8	23
種別 件数	建 物	0	4	3	7
	林 野	1	2	4	7
	車 両	0	0	1	1
	そ の 他	4	4	0	8
焼損 程度	全 焼	0	5	8	13
	半 焼	0	0	0	0
	部 分 焼	0	1	1	2
	ぼ や	0	1	1	2
死亡者数		0	1	1	2
負傷者数		0	2	0	2

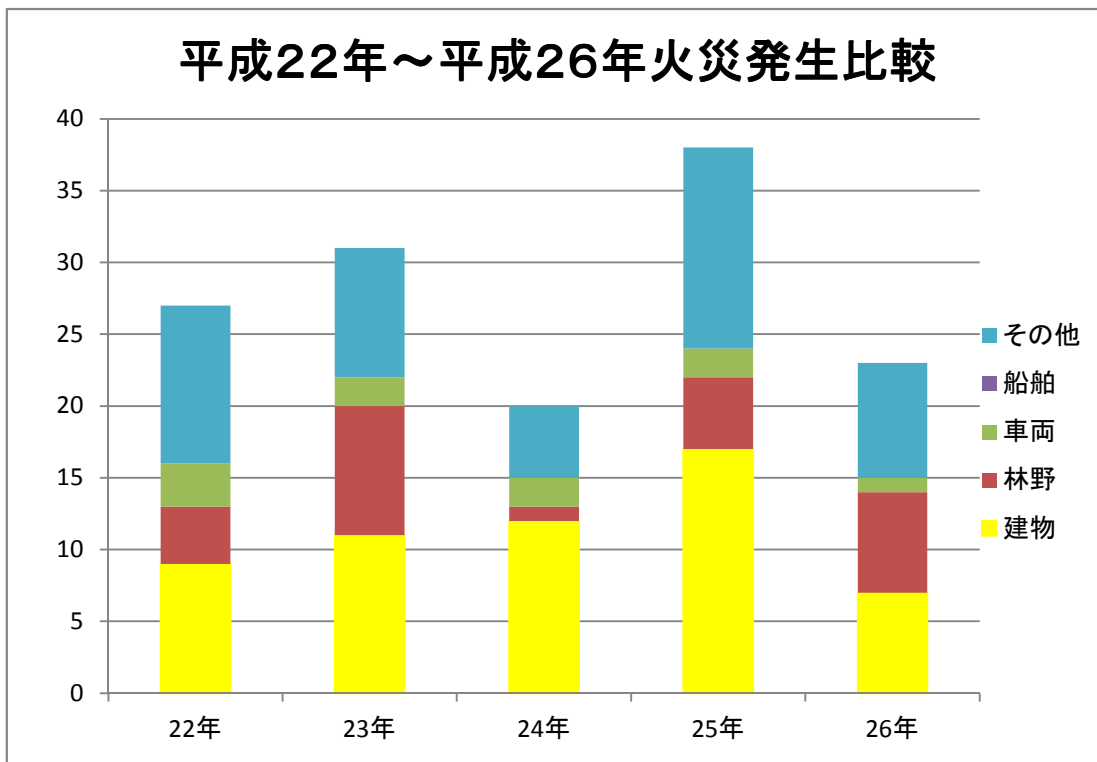


平成26年火災発生状況

件数	発生場所(町別)	火災種別	出火日時		焼損棟数	出火原因	焼損面積			損害額 (千円)	り災		負傷者	死者	
			月	日			時	分	床面積(m ²)		床面積(m ²)	面積(a)			世帯数
1	庄内町 長野	建物	1	13	14	42	3	不明	376	-	-	1	2	-	1
2	庄内町 大龍	その他	1	27	13	40	-	枯草焼きからの延焼	-	-	35.0	-	-	-	-
3	庄内町 阿蘇野	その他	1	29	14	45	1	ごみ焼却後の残り火から延焼	-	7.5	1.4	-	-	-	-
4	庄内町 畑田	建物	2	1	06	30	1	天ぷら鍋からの出火	-	0.09	-	1	3	1	-
5	狹間町 筒口	その他	3	11	15	20	-	枯草焼きからの延焼	-	-	20.0	-	-	-	-
6	湯布院町 塚原	林野	4	15	17	05	-	不明	-	-	58.7	-	-	-	-
7	湯布院町 塚原	林野	4	15	17	12	-	不明	-	-	974.0	-	-	-	-
8	湯布院町 塚原	林野	4	15	17	25	-	不明	-	-	21.49	-	-	-	-
9	狹間町 朴木	林野	4	23	13	50	-	枯草焼きからの延焼	-	-	1.2	-	-	-	-
10	湯布院町 川上	車両	4	24	11	18	-	不明	-	0.2	-	-	-	-	-
11	湯布院町 塚原	林野	5	4	11	54	-	不明	-	-	0.01	-	-	-	-
12	庄内町 東大津留	林野	5	16	12	00	-	寄せ焼きの再燃	-	-	24	-	-	-	-
13	庄内町 東長宝	建物	5	17	16	19	1	ごみ焼却から延焼	25.0	-	-	-	645	-	-
14	狹間町 来鉢	その他	5	18	15	53	-	枯草焼きからの延焼	-	-	2.0	-	-	-	-
15	庄内町 阿蘇野	林野	5	24	13	00	-	枯草焼きからの延焼	-	-	15.0	-	-	-	-
16	狹間町 小野	その他	5	28	10	20	-	枯草焼きからの延焼	-	-	1.9	-	-	-	-
17	湯布院町 川上	建物	6	13	17	15	1	天ぷら鍋からの出火	-	-	-	-	1	-	-
18	湯布院町 川上	建物	7	19	12	40	4	不明	600.0	-	-	1	2	-	-
19	庄内町 庄内原	建物	8	22	10	31	1	害虫駆除後に余熱による発火	49.0	-	-	1	1	-	-
20	庄内町 高岡	その他	9	14	15	35	-	ゴミ焼場に誤って転倒	-	-	-	-	-	1	-
21	湯布院町 川上	建物	12	21	23	50	5	不明	108.9	-	-	1	2	-	1
22	庄内町 大龍	その他	12	25	17	40	-	枯草焼きからの延焼	-	-	0.2	-	-	-	-
23	狹間町 崎松	その他	12	29	14	30	-	枯草焼きからの延焼	-	-	40.0	-	-	-	-
	合 計						17		1158.9	7.77	1194.9	5	10	2	2

④平成22年～26年火災発生比較

区分		年別	22年	23年	24年	25年	26年
火災件数	火災件数		27	31	20	38	23
	建物		9	11	12	17	7
	林野		4	9	1	5	7
	車両		3	2	2	2	1
	船舶		0	0	0	0	0
	その他		11	9	5	14	8
焼損棟数	焼損棟数		11	13	17	21	17
	全焼		10	5	9	11	13
	半焼		0	1	1	1	0
	部分焼		0	4	3	5	2
	ぼや		1	3	4	4	2
焼損面積	焼損床面積(m ²)		711	441	5213	997.5	1,158.9
	焼損表面積(m ²)		341	193	37	22.7	7.8
	林野(a)		3,557	3,634	6	26.9	1,094.4
	その他(a)		45.5	131	50	27.9	100.5
り災世帯数		3	8	18	14	5	
り災人員		10	7	25	37	10	
死者		2	1	1	0	2	
負傷者		1	1	1	5	2	
損害額(千円)	損害額(千円)		21,300	11,050	113,252	49,224	62,467
	建物		17,810	10,507	111,635	47,540	62,411
	林野		3384	21	0	1,012	1
	車両		103	515	422	672	0
	船舶		0	0	0	0	0
	その他		3	0	1195	0	55



⑤ 由布市火災統計表一覽

(平成26年)

	計	建 物	林 野	車 両	そ の 他	船 舶	損 害 額 (千 円)
挾間町	5	0	1	0	4	0	1
庄内町	10	4	2	0	4	0	8888
湯布院町	8	3	4	1	0	0	53,578
合 計	23	7	7	1	8	0	62,467

(平成25年)

	計	建 物	林 野	車 両	そ の 他	船 舶	損 害 額 (千 円)
挾間町	11	3	2	2	4	0	2,590
庄内町	16	6	2	0	8	0	18732
湯布院町	11	8	1	0	2	0	27,902
合 計	38	17	5	2	14	0	49,224

(平成24年)

	計	建 物	林 野	車 両	そ の 他	船 舶	損 害 額 (千 円)
挾間町	8	3	0	1	4	0	17,137
庄内町	5	3	1	0	1	0	6265
湯布院町	7	6	0	1	0	0	89,850
合 計	20	12	1	2	5	0	113,252

(平成23年)

	計	建 物	林 野	車 両	そ の 他	船 舶	損 害 額 (千 円)
挾間町	9	2	3	0	4	0	6,774
庄内町	12	4	4	0	4	0	73
湯布院町	10	5	2	2	1	0	4,203
合 計	31	11	9	2	9	0	11,050

(平成22年)

	計	建 物	林 野	車 両	そ の 他	船 舶	損 害 額 (千 円)
挾間町	7	1	2	1	3	0	0
庄内町	13	5		1	7	0	10,558
湯布院町	7	3	2	1	1	0	11,304
合 計	27	9	4		11	0	21,862

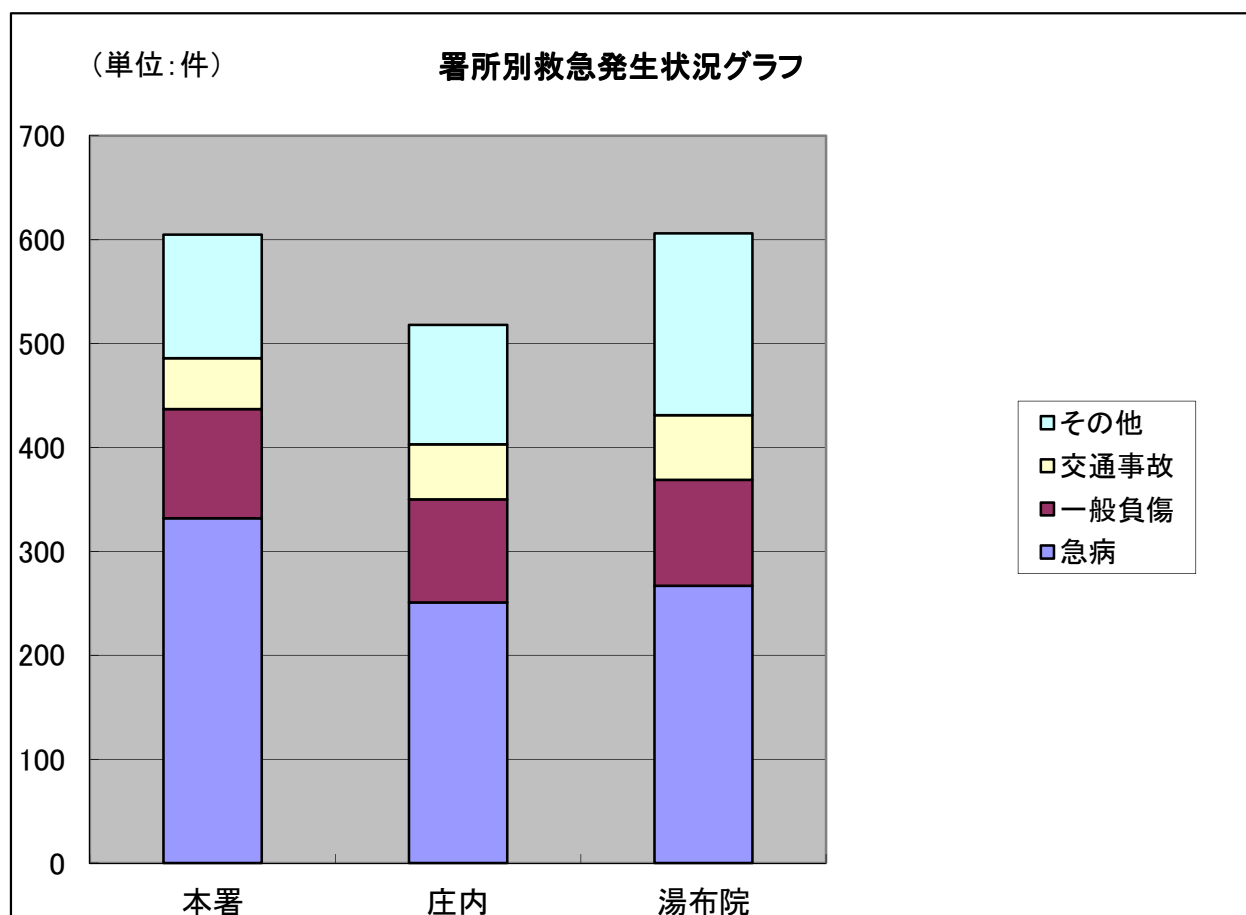
(2)救 急

①救急概況

	項 目	平成24年	平成25年	平成26年
1	出 場 件 数	1. 670件	1. 740件	1. 729件
	火 災	1件	4件	2件
	自 然 災 害	0件	0件	0件
	水 難 事 故	0件	0件	0件
	交 通 事 故	138件	148件	164件
	労 働 災 害	8件	10件	10件
	運 動 競 技	25件	19件	17件
	一 般 負 傷	244件	277件	306件
	加 害	4件	3件	4件
	自 損 行 為	20件	13件	14件
	急 病	869件	896件	850件
	そ の 他	361件	370件	362件
2	搬 送 人 員	1.592人	1.657人	1.633人
3	出場件数の多い月	11月	7月	11月
4	出場件数の多い曜日	月曜日	土曜日	月曜日
5	出場件数の多い時間帯	午前10時～午後00時	午前10時～午後00時	午前10時～午後00時
6	1日当たりの最多出場件数	15件	12件	13件
7	1日当たりの平均出場件数	4. 56件	4. 77件	4. 74件
8	1日当たりの平均搬送人員	4. 35人	4. 54人	4. 47人

②署所別救急発生状況

署所別	区分	計	火災	自然災害	水難事故	交通事故	労働災害	運動競技	一般負傷	加害	自損事故	急病	その他			
													転院搬送	医師搬送	資材搬送	その他
本署	出場数	605	0	0	0	49	4	5	105	1	3	332	95	1	0	10
	搬送人員	568	0	0	0	47	3	5	98	1	2	315	95	0	0	2
庄内出張所	出場数	518	2	0	0	53	2	5	99	1	4	251	99	0	0	2
	搬送人員	490	2	0	0	51	2	5	91	1	3	236	99	0	0	0
湯布院出張所	出場数	606	0	0	0	62	4	7	102	2	7	267	151	0	0	4
	搬送人員	575	0	0	0	58	4	7	98	2	4	250	151	0	0	1
合計	出場数	1,729	2	0	0	164	10	17	306	4	14	850	345	1	0	16
	搬送人員	1,633	2	0	0	156	9	17	287	4	9	801	345			3



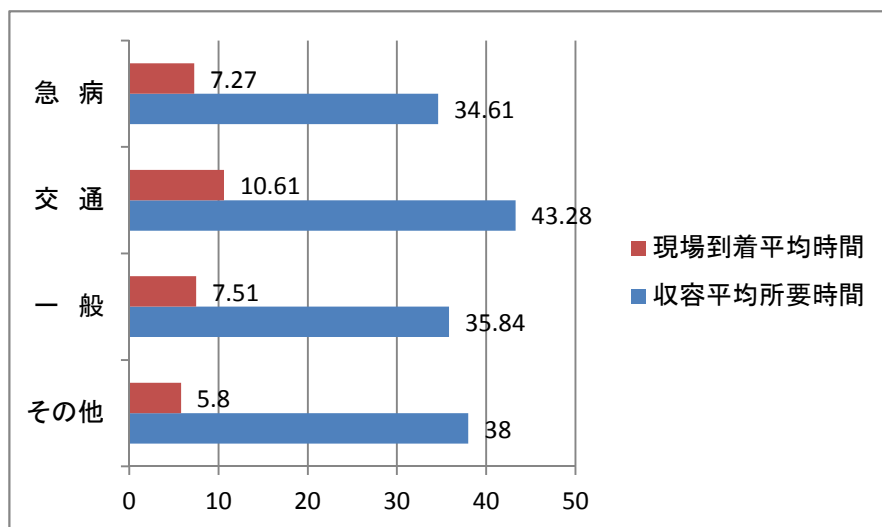
③救急出動時における各所要時間

《覚知から現場までの所要時間》

	最短時間	最長時間	平均所要時間
急病	0分	33分	7.27分
交通	0分	33分	10.61分
一般	0分	39分	7.51分
その他	0分	45分	5.80分

《覚知から医療機関収容までの所要時間》

	最短時間	最長時間	平均所要時間
急病	6分	145分	34.61分
交通	12分	148分	43.28分
一般	6分	92分	35.84分
その他	8分	116分	38.00分



④曜日別・月別救急出動件数

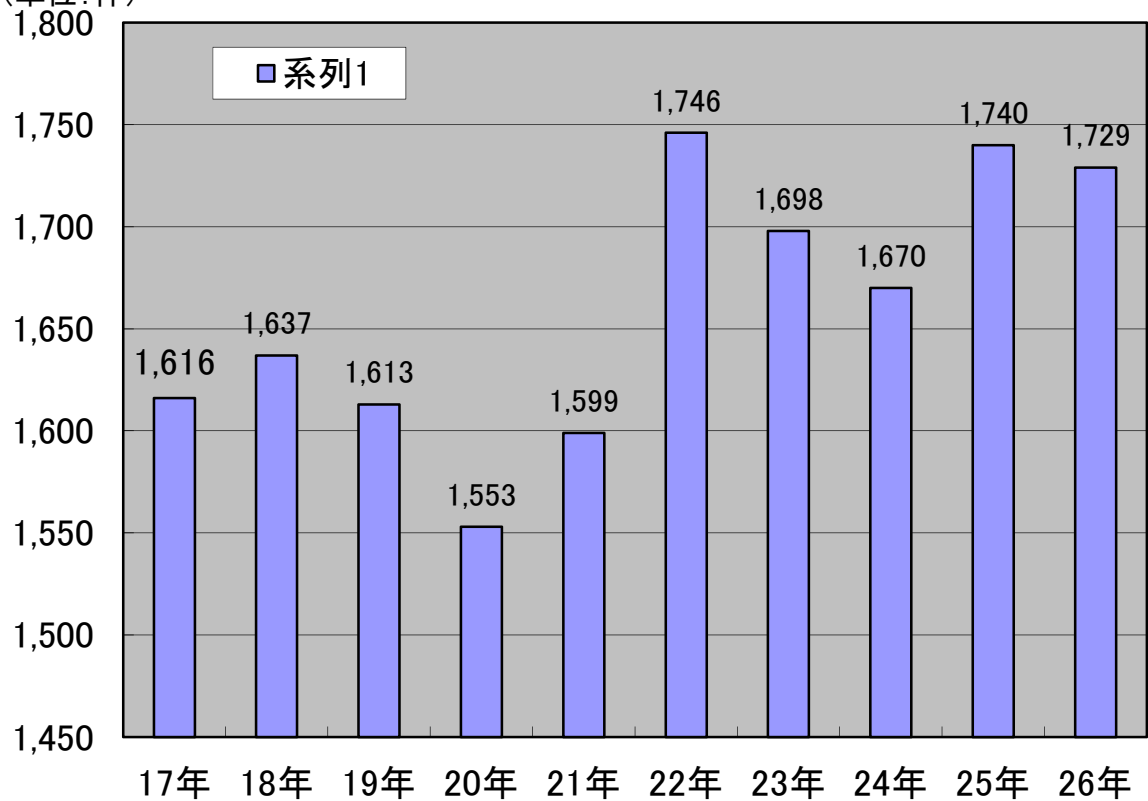
区分	事故種別	火災										計	
		火災	自然災害	水難	交通	労働災害	運動競技	一般傷負	加害	自損行為	急病		その他
曜日別	月	0	0	0	21	2	1	44	0	1	141	66	276
	火	0	0	0	18	1	2	39	2	2	111	62	237
	水	0	0	0	19	1	4	40	0	2	127	55	248
	木	0	0	0	20	0	0	42	0	0	100	50	212
	金	0	0	0	25	2	1	38	1	3	112	53	235
	土	1	0	0	33	3	1	40	0	1	132	53	264
	日	1	0	0	28	1	8	63	1	5	127	23	257
	計	2	0	0	164	10	17	306	4	14	850	362	1,729
月別	1月	0	0	0	8	0	0	22	1	1	83	24	139
	2月	1	0	0	10	1	2	26	0	1	60	21	122
	3月	0	0	0	18	0	1	22	0	2	71	33	147
	4月	0	0	0	15	2	0	25	0	1	65	24	132
	5月	0	0	0	19	1	2	24	0	0	69	45	160
	6月	0	0	0	13	0	2	35	0	2	58	28	138
	7月	0	0	0	13	1	1	20	1	1	73	39	149
	8月	0	0	0	14	1	4	29	0	0	67	17	132
	9月	1	0	0	13	2	1	26	1	1	69	30	144
	10月	0	0	0	16	1	1	27	0	1	67	41	154
	11月	0	0	0	16	1	2	28	0	3	84	27	161
	12月	0	0	0	9	0	1	22	1	1	84	33	151
	計	2	0	0	164	10	17	306	4	14	850	362	1,729

⑤時間別出動件数

時刻区分	件数	時刻区分	件数
0時～2時	61	12時～14時	229
2時～4時	55	14時～16時	192
4時～6時	52	16時～18時	189
6時～8時	103	18時～20時	160
8時～10時	198	20時～22時	137
10時～12時	245	22時～24時	108

過去10年間の出動件数の推移

(単位:件)



※平成17年10月1日 合併 由布市(挾間町・庄内町・湯布院町)

平成22年救急出動状況

区分		計	火災	自然	水難	交通	労災	運動	一般	加害	自損	急病	転院	医師 搬送	資材 搬送	その他
本署	出動件数	690	2	0	0	62	3	4	120	0	3	350	116	25	0	5
	搬送人員	611	0	0	0	53	3	4	112	0	2	321	114			2
庄内	出動件数	410	1	0	0	34	2	5	74	1	1	221	66	1	0	4
	搬送人員	390	1	0	0	33	1	5	71	1	1	212	63			2
湯布院	出動件数	646	0	0	1	51	1	6	107	3	7	288	176	0	0	6
	搬送人員	609	0	0	1	52	1	7	99	2	3	265	178			1
合計	出動件数	1746	3	0	1	147	6	15	301	4	11	859	358	26	0	15
	搬送人員	1610	1	0	1	138	5	16	282	3	6	798	355	0	0	5

平成23年救急出動状況

区分		計	火災	自然	水難	交通	労災	運動	一般	加害	自損	急病	転院	医師 搬送	資材 搬送	その他
本署	出動件数	627	0	0	0	44	2	4	89	0	7	372	97	0	0	7
	搬送人員	582	0	0	0	52	2	4	83	0	4	338	97			2
庄内	出動件数	426	0	0	0	41	3	5	73	0	5	219	77	0	0	3
	搬送人員	387				34	3	5	68	0	2	200	74			1
湯布院	出動件数	645	0	0	1	43	2	9	91	1	8	292	189	0	0	9
	搬送人員	630				61	2	9	85	1	3	278	188			3
合計	出動件数	1698	0	0	1	128	7	18	253	1	20	883	363	0	0	19
	搬送人員	1599	0	0	0	147	7	18	236	1	9	816	359	0	0	6

平成24年救急出動状況

区分		計	火災	自然	水難	交通	労災	運動	一般	加害	自損	急病	転院	医師 搬送	資材 搬送	その他
本署	出動件数	606	1	0	0	45	3	9	90	0	8	353	93	0	0	4
	搬送人員	572	1	0	0	44	3	9	86	0	3	334	92			0
庄内	出動件数	445	0	0	0	43	2	3	69	1	3	230	83	0	0	11
	搬送人員	421	0	0	0	48	2	3	65	1	2	216	81			3
湯布院	出動件数	619	0	0	0	50	3	13	85	3	9	286	164	0	0	6
	搬送人員	599	0	0	0	57	3	14	81	3	7	266	165			3
合計	出動件数	1670	1	0	0	138	8	25	244	4	20	869	340	0	0	21
	搬送人員	1592	1	0	0	149	8	26	232	4	12	816	338	0	0	6

平成25年救急出動状況

区分		計	火災	自然	水難	交通	労災	運動	一般	加害	自損	急病	転院	医師 搬送	資材 搬送	その他
本署	出動件数	633	1	0	0	51	5	7	106	1	8	354	97	1	0	2
	搬送人員	609	1	0	0	56	4	7	103	1	4	335	97			1
庄内	出動件数	488	2	0	0	46	3	5	85	2	2	232	106	1	0	4
	搬送人員	456	2	0	0	40	3	5	81	1	0	217	106			1
湯布院	出動件数	619	1	0	0	51	2	7	86	0	3	310	155	0	0	4
	搬送人員	592	1	0	0	54	1	7	78	0	1	294	155			1
合計	出動件数	1740	4	0	0	148	10	19	277	3	13	896	358	2	0	10
	搬送人員	1657	4	0	0	150	8	19	262	2	5	846	358	0	0	3

平成26年救急出動状況

区分		計	火災	自然	水難	交通	労災	運動	一般	加害	自損	急病	転院	医師 搬送	資材 搬送	その他
本署	出動件数	605	0	0	0	49	4	5	105	1	3	332	95	1	0	10
	搬送人員	568	0	0	0	47	3	5	98	1	2	315	95			2
庄内	出動件数	518	2	0	0	53	2	5	99	1	4	251	99	0	0	2
	搬送人員	490	2	0	0	51	2	5	91	1	3	236	99			0
湯布院	出動件数	606	0	0	0	62	4	7	102	2	7	267	151	0	0	4
	搬送人員	575	0	0	0	58	4	7	98	2	4	250	151			1
合計	出動件数	1729	2	0	0	164	10	17	306	4	14	850	345	1	0	16
	搬送人員	1633	2	0	0	156	9	17	287	4	9	801	345	0	0	3

⑦事故種別・医療機関別搬送人員

告示別	事故種別等		急病		交通		一般		その他		計	
	開設者別		うち管外		うち管外		うち管外		うち管外		うち管外	
救急告知医療機関	国立病院	院	150	5	35	2	31	2	68	3	284	12
	公立病院	院	22	22	4	4	5	5	9	9	40	40
	公的病院	院	113	71	23	16	43	19	146	135	325	241
	私的病院	院	287	287	67	67	149	149	133	133	636	636
	私的診療所		0	0	0	0	0	0	0	0	0	0
	計		572	385	129	89	228	175	356	280	1,285	929
その他の医療機関	国立病院	院	0	0	0	0	0	0	0	0	0	0
	公立病院	院	0	0	0	0	0	0	0	0	0	0
	公的病院	院	36	1	7	0	9	0	8	0	60	1
	私的病院	院	109	22	16	1	43	0	22	15	190	38
	私的診療所		84	6	2	0	7	3	3	0	96	9
	計		229	29	25	1	59	3	33	15	346	48
計	国立病院	院	150	5	35	2	31	2	68	3	284	12
	公立病院	院	22	22	4	4	5	5	9	9	40	40
	公的病院	院	149	72	30	16	52	19	154	135	385	242
	私的病院	院	396	309	83	68	192	149	155	148	826	674
	私的診療所		84	6	2	0	7	3	3	0	96	9
	計		801	414	154	90	287	178	389	295	1,631	977
その他の場所	整骨院等		0	0	0	0	0	0	0	0	0	0
	その他		0	0	0	0	0	0	0	0	2	0
	計		0	0	0	0	0	0	0	0	2	0
総計		801	414	154	90	287	178	389	295	1,633	977	

⑧事故種別・年令区分別・傷病程度別搬送人員

年令区分	程度		火災	自然	水難	交通	労災	運動	一般	加害	自損	急病	その他	計
	種別	種別												
新生児	死亡	0												0
	重症	0												0
	中等症	1										1		1
	軽症	1										1		1
	その他	0												0
	計	0	0	0	0	0	0	0	0	0	0	2	0	2
乳幼児	死亡	0												0
	重症	0												0
	中等症	11										10	1	11
	軽症	38			3				12			22	1	38
	その他	0												0
	計	0	0	0	3	0	0	0	12	0	0	32	2	49
少年	死亡	0												0
	重症	1											1	1
	中等症	23			9			5	2			4	3	23
	軽症	29			9			4	3			11	2	29
	その他	1			1									1
	計	0	0	19	0	0	9	5	12	0	0	15	6	54
成人	死亡	6												6
	重症	46			6	1		5			2	18	13	46
	中等症	226			46	4	4	35	1	4	4	99	33	226
	軽症	177			45	2	3	33	2	2	82	10		177
	その他	4								1		1	2	4
	計	1	0	98	7	7	7	74	4	7	203	58	459	
老人	死亡	32												32
	重症	201			1			4				27		201
	中等症	636			3			23			104	70		636
	軽症	192			16	2	1	132		2	284	199		192
	その他	8			16			37			127	12	1	8
	計	1	0	0	36	2	1	196	0	2	549	282	1069	
合計		2	0	0	156	9	17	287	4	9	801	348	1,633	

※ 新生児(生後28日以内) 乳幼児(生後29日以上7歳未満)

少年(7歳以上18歳未満)

成人(18歳以上65歳未満)

老人(65歳以上)

⑨事故別応急処置状況

事故種別	応急処置実施人数	急処置種別																		
		止血	固定	人工呼吸	心臓マッサージ (人工呼吸なし)	心臓マッサージ (内自動)	心肺蘇生	(内自動) 心肺蘇生	酸素吸入	気道確保	保温	被覆	在宅療法	ショックパンツ	除細動	静脈路確保	血圧測定	聴診	血中酸素濃度	心電図
急病	796	6	3	27	11	5	29	2	236	47	69	4	15	0	8	8	742	133	752	327
交通	148	12	79	1	0	0	1	1	25	1	3	27	4	0	0	0	143	32	142	14
一般負傷	284	42	81	7	1	0	8	1	29	12	15	51	0	0	0	0	262	21	263	39
上記以外	381	9	36	0	0	0	1	0	134	1	31	11	9	0	0	0	369	50	369	112
計	1,609	69	199	35	12	5	39	4	424	61	118	93	28	0	8	8	1,516	236	1,526	492

⑩住民に対する応急手当普及啓発活動の実施状況

講習内容	講習回数	講習人数
普通救命講習	25回	375人
一般救命講習	29回	897人

(3)救助活動状況(平成26年中)

事故種別 区分	火災	交通事故	水難事故	風水害等自然災害	機械による事故	建物等による事故	ガス及び酸欠事故	破裂事故	その他の事故	合計
	出動件数	0	12	0	0	1	0	0	0	10
活動件数	0	8	0	0	1	0	0	0	5	14
救助人員	0	10	0	0	1	0	0	0	5	16

(4) 消防装備及び資器材

(平成27年3月31日現在)

① 消防車両保有状況

所 属	種 別	無 線 呼 称	会 社 名	年 式	ポンプ
本 部	指 令 車	消 防 由 布 1	トヨタ	平 成 12 年	
	指 令 広 報 車	消 防 由 布 2	トヨタ	平 成 10 年	
	予 防 査 察 車		トヨタ	平 成 22 年	
本 署	水槽付消防ポンプ自動車	消 防 由 布 3	日野	平 成 17 年	日機
	水槽付消防ポンプ自動車	消 防 由 布 4	いすゞ	平 成 9 年	日機
	高規格救急車	救 急 由 布 1	トヨタ	平 成 18 年	
	救急自動車(予備)	救 急 由 布 4	トヨタ	平 成 12 年	
	救助工作車	由 布 救 助 1	日野	平 成 18 年	
	連 絡 車		トヨタ	平 成 18 年	
庄 出 張 内 所	水槽付消防ポンプ自動車	消 防 由 布 5	日野	平 成 25 年	日機
	高規格救急車	救 急 由 布 2	トヨタ	平 成 25 年	
	連 絡 車		ダイハツ	平 成 18 年	
湯 出 布 張 院 所	水槽付消防ポンプ自動車	消 防 由 布 6	日野	平 成 20 年	日機
	高規格救急車	救 急 由 布 3	トヨタ	平 成 21 年	
	連 絡 車		ダイハツ	平 成 18 年	

② 消防車両配置状況

種 別	所 属	本 部	本 署	庄内出張所	湯布院出張所	計
水槽付消防ポンプ自動車			2	1	1	4
消防ポンプ自動車						0
救助工作車			1			1
高規格救急車			1	1	1	3
救急自動車			1			1
指 令 車		1				1
指 令 広 報 車		1				1
予 防 査 察 車		1				1
防 火 広 報 車						0
連 絡 車			1	1	1	3
計		3	6	3	3	15

④消防団員数及び車両等保有状況

(平成27年4月1日現在)

町別 区分	挾間町	庄内町	湯布院町	本部 (機能別団員)	計
実員合計	217	268	263	27	775
団長	1	0	0	0	1
方面隊長	1	1	1	0	3
副隊長	1	1	1	0	3
分団長	4	7	5	0	16
副分団長	4	7	5	0	16
部長	21	31	13	0	65
団員	185	221	238	27	671
条例定数	220	280	275	30	805
消防ポンプ自動車	0	0	5	0	5
小型動力ポンプ	21	31	12	3	67

⑤消防水利状況

町別 種別	挾間町	庄内町	湯布院町	計
防火水槽	133	70	81	284
消火栓(65)	288	140	333	761
プール	5	11	5	21
その他	106	262	16	384
合計	532	483	435	1,450

防火クラブ結成状況（平成27年4月1日現在）

①幼年消防クラブ

町名	名称	住所	人員	結成年月日
挾間町	はさま保育所幼年消防クラブ	挾間町挾間116	67	昭和 59 年 4 月 1 日
	宮田保育園幼年消防クラブ	挾間町北方602	89	昭和 59 年 4 月 1 日
	由布川保育園幼年消防クラブ	挾間町古野104-1	81	昭和 59 年 4 月 1 日
庄内町	ひばり保育園幼年消防クラブ	庄内町柿原636-1	50	昭和 59 年 2 月 1 日
	西庄内保育所幼年消防クラブ	庄内町庄内原352	11	昭和 63 年 8 月 1 日
湯布院町	すみれ保育園幼年消防クラブ	湯布院町川上2855-2	80	昭和 60 年 11 月 29 日
	聖愛保育園幼年消防クラブ	湯布院町川上2990-13	55	昭和 60 年 11 月 29 日
合計	7 クラブ		433	

②少年消防クラブ

町名	名称	住所	人員	結成年月日
庄内町	西庄内小学校少年消防クラブ	庄内町高岡418	93	昭和 56 年 12 月 1 日
湯布院町	湯平小学校少年消防クラブ	湯布院町下湯平796	18	昭和 38 年 11 月 26 日
合計	2 クラブ		111	

③婦人防火クラブ

町名	名称	住所	人員	結成年月日
庄内町	ひばり保育園婦人防火クラブ	庄内町柿原636-1	11	昭和 61 年 6 月 1 日
合計	1 クラブ		11	